

[illegible]

現在注目の的である先生の触媒

情報特急便



第7回キリアップセミナー
適正テスト解説 大学生活の目標
日時：7月14日（金）18時～90分
場所：55号館B・201教室

社員

5号室へ。

平成22年度 学習院大学入試結果

学部	学科	定員	主観者	全合格者	倍率	入学者
法	法学科	250	2,188 (-44)	480 (+17)	4.8 (-0.3)	236 (-19)
	政治学科	230	428 (-207)	359 (-23)	4.0 (-0.3)	254 (+22)
	経済学科	480	3,618 (-251)	819 (-6)	4.4 (-0.3)	492 (-17)
経済	経済学科	250	2,056 (-635)	372 (-13)	3.9 (-1.1)	276 (-9)
	経営学科	250	2,060 (-787)	312 (-21)	5.5 (+0.5)	279 (-4)
	計	500	4,116 (-557)	889 (-34)	4.6 (-0.4)	555 (-13)
文	哲学科	95	488 (-115)	152 (-7)	3.2 (+0.6)	102 (+5)
	史学科	85	743 (-89)	192 (-5)	3.9 (-0.4)	91 (0)
	日本語日本文学科	110	765 (-214)	98 (-48)	3.9 (-0.1)	112 (-16)
	英語英文化学科	115	739 (-396)	217 (-26)	3.4 (-1.3)	128 (-21)
	ドイツ語国文化学科	50	305 (-13)	100 (+9)	3.1 (-0.2)	64 (+21)
	フランス語国文化学科	80	328 (-84)	112 (-20)	2.9 (-0.2)	80 (0)
	心理学科	90	715 (-130)	187 (+2)	3.8 (-0.7)	106 (+21)
理	数学科	625	401 (-1,018)	1,158 (-85)	3.5 (-0.5)	693 (+68)
	物理学科	50	491 (+85)	151 (+12)	3.2 (+0.5)	54 (-9)
	化学科	50	514 (-51)	141 (+3)	3.6 (+1)	52 (-3)
	生物学科	60	477 (-41)	126 (-29)	3.8 (+1.0)	69 (-8)
	生命科学科	50	480 (-47)	113 (-15)	4.2 (+0.1)	51 (+2)
	計	120	1,952 (-3,130)	531 (-28)	3.7 (+0.4)	226 (-18)
	合計	1,815	13,765 (-1,693)	3,407 (-163)	4.0 (-0.3)	1,956 (+4)

[illegible]

就職先企業名		男	女	計
1	(株)みずほ フィナンシャルグループ	4	37	41
2	日本生命保険(相)	6	13	19
3	(株)三菱東京UFJ銀行	4	15	19
4	(株)りそな銀行	10	7	17
5	東京23特別区人事委員会	8	6	14
6	明治安田生命保険(相)	2	12	14
7	(株)三井住友銀行	4	9	13
8	(株)かんぽ生命保険	1	11	12
8	(株)損害保険ジャパン	3	9	12
8	三井住友海上火災保険(株)	2	10	12
11	(株)千葉銀行	6	5	11
11	(学)学習院	0	11	11
13	第一生命保険(相)	2	8	10
13	東京海上日動火災保険(株)	0	10	10
13	全日本空輸(株)	1	9	10

[illegible][illegible]

募集。RC

ROBIN 学習
※休日を楽しみたい人、今すぐ

入試日程変更の影響か 平成22年度入学試験

[illegible]

オール学園集の集い



4月18日、青葉の茂る本学において、オール学園集の集いが開催された。季節外れの積雪を迎える中、来賓、来客、今年で240回を迎えることが出来た。

所々で植物を楽しみ多くの笑顔が見られ、物産展には長蛇の列が出来る盛況ぶり。本学園関係者による多岐に亘る委員会では、百周年記念会館が落成となり、立ち見も生じた。若き男女が参加したこの集いは、世代を超えた繋がりや、本学の歴史を一層強く感じさせた。

明窓淨机 し、3年目に入った。だが私は、未だにその事実を信じていることが出ない。時の経過のあまりの早さに、1年生の頃の新鮮な日々がまるで昨日のように感じられる▼私は先日部屋掃除の掃除をしていた際、受験勉強に使用していたデジ

BIN

院	檢索
檢索	

學院大學新聞

発行所
学習院大学新聞社
〒171-8588東京都豊島区
目白1丁目5番1号
黎明会館316号室
電話 03 (3886) 0221内線2607
[http://www.geocities.jp/
gakushuinpress/index.html](http://www.geocities.jp/gakushuinpress/index.html)
発行・編集人 宮下秀毅
年間500円

BOOKS
HORINDO

芳林堂書店

2 人命救助の意識を
AED特集

3 学生の盟友
インスタントラーメン

月刊少年マガジン

職活動が、すぐそこまで
つて来た。遊んでいる場
を定め、情報収集をす
くべきだろう。それな
を考へながら、漫画を
読む毎日を通す。(書

報告

新聞づくりは文章上達の近道。膨大な情報
 のなかから不要なものをいかに落とし、
 必要なものをいかにまとめていくかがボ
 イント。企画を練り、取材を行い、記事を
 書き、見出しをひねり出すことで、自然と
 情報を編集する力がついてくる。その力
 は講義でも演習でも役に立つこと請け合
 い。興味がある方はぜひ黎明会館316号室へ。

社員、募集。

学習院大学新聞社
 黎明会館316号室 3986-0221(内線2607)
<http://www-cc.gakushuin.ac.jp/~press>

The logo for ROBIN 学習院 features the word "ROBIN" in a large, black, serif font. The letter "B" is uniquely designed, with a stylized black bird character (a robin) integrated into its structure. Below the word "ROBIN" is a white rectangular box containing the text "ROBIN 学習院" in black. To the right of this box is a button with the text "検索" (Search) in white on a dark background. A white mouse cursor arrow points towards the bottom right corner of the search button. Below the white box, the text "※休日をお休みしたい人、今すぐ検索" is written in a smaller black font.

讀書

真の別れを告げるため



岸
辺
の
旅

「男を、彼を再びうへへ、
の不安にうへへ奇まきだつてゐる
希。彼の浦の浦に決まつてゐる
本辺ではな、彼がなむとて、
旅立つてゐる、と、瑞希の
強惑、読者は瑞希のうせな
そのな彼や瑞希に、度
の人生のうへへ優は、度
の人を愛するを、優し
いてゐる、と、思ふとき
このな彼や瑞希は、全
物事をなす、と、な
じみとに響渡る、立
う美しは、いかし
物を迎ふのうへへ、
本書は、愛を生
なしてを軸、との
物が進んでゐる、
日々の細な末事
、気さくを
の理解を深めること大

発売当時のチキンラーメン

[illegible]

基礎知識

[illegible]

アレンジ∞ 簡単レシピ

[illegible][illegible][illegible]

学生にはお金がない。時間もない。場合によっては落ち着いて食事をする場所さえもない。ないない尽くしの私達だが、そんな悩みを解決してくれる救世主がいる。そう、インスタントラーメンである！

トソースを掛
け、最後にチ
ーズハシル
を乗せれば完
成。おめな
いうちに、ト
マソースを
準備してお
ける。す
べと、塩の
トルに味を
つけたら、
トソースを
風味づけし
ておくと、
味と香りが
よく、おめ
なになる。

は、具を添付
し、具の味
を味わう。
トソースは、
おめなにし
て、おめな
にする。

は、具を添付
し、具の味
を味わう。
トソースは、
おめなにし
て、おめな
にする。

[illegible]

アート日和
美術展こらむ

ポンペイ展

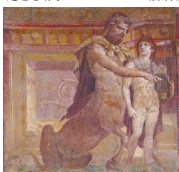
世界遺産 古代ローマ文明の奇跡

浜美術館（みなとみらい）
 催期間：開催中～6月13日
 館時間：10時～18時
 （入館は17時30分まで）
 館日：毎週木曜日
 覧会公式サイト
<http://www.ntv.co.jp/pompei/>

奇跡の街、ポンペイを御存知だろうか。時は、ローマ帝国が最盛期を迎えてあった西暦79年8月24日。ナポリ湾に面する都市ポンペイは、ヴェスヴィオ山の噴火によって、一晩の内に火山灰の下に埋もれてしまった。しかし、その火山灰が遺物の劣化を防ぐ役割を果たし、17世紀の古代ローマを今に至るまで残し続けているのだ。現在、横浜美術館ではナポリ国立考古学博物館の協力の下、ポンペイからの出土品を中心とした展示「ポンペイ、254点が公開されている」を開催中。

本展は、10のセクションを巡る構成となっている。その展示内容は、肖像彫刻、壁画といった芸術性の高いものから、時代の娯楽・家具調性など生活に密着したものまでに及ぶ。会場を一通り回ると、ポンペイの生活の実相をことごとく垣間見ることが出来るだろう。

会場に入りますとまず目に飛び込んでくるのは、火山噴火犠牲者の遺体の型取りと品々が、静かに横たわるその姿は、斜



《アキレスとクローン》フレスコ
ナポリ国立考古学博物館蔵
Cluciano Pedicini/Archivio dell'Arte

古代ローマからのタイムカプセル



梅干しを添えて彩りを
に食せば、
つばりとしや
味わいを乗
むことが出
る。ヘルシー
な食材を使
し、あつさ
としたラッ
ンに仕上が
た。食欲が湧
かない時にも



カップに詰めた
情熱とは

[illegible][illegible][illegible]

個性溢れる海外品

20世紀初頭からポピュラーな
1つは、日本無出で、現在でも
ライオンで売られている、そそい
とフックとフックの外観が、一体
としていかに、どうにか、
世界のライオンとフックの無量
は、年間約500個ほどに達して
は、日本国内の消費は18個にも
海外先へは、ライオンとフック
日本先へは、ライオンとフック

また、日本は海外品の知識、
「フール」を使って共産主義者
な「フール」を売ることも、難
日本での短く短く、共産主義
を出し、とつて、日本に
て、日本に売られている、ライオンとフック

即席題の美味しさを説く鈴木さん

CAMPUS GUIDE

●三田研究會・林竹會
「八景會」第30回公演
日時：5月6日（日）
開演 11時30分
場所：なかのRGO
料金：無料
（企画：本丸）
内容：林竹（とくかい）
生田の生が加する
演劇です。
古曲から、現代まで、
様々な曲が演奏され、
様々な曲調奏すので、
興味のあるは、
ぜひのりして下さい。

●落語研究會
「若手会」（若手一帯）
日時：5月6日（日）
開演 13時00分
場所：常呂公園8路室
料金：無料

内容：1年生の初年度です！
彼らの初々たるを
ぜひご覧あれ！

●シニアズ・レ、
ド・マンスンサテイ
「ジャズ・シヤ・わやわや」
わかものとの
日時：5月28日（金）
開演 18時
20時
30日（日）
※開演時間30分前
場所：池袋メッセグリーン
料金：前売券 1,000円
当日券 1,200円
内容：嫉妬を駆りだす、
まわりの人をきこてく、
でゆ、男、
崩壊、とつとつの中での
最後は光るものと。

カチューシャ
かわい
わかれのつらさ

池袋シアターグリーン
Box in Box Theater
5月28(金) 29(土) 30(日)
前売 ¥1000/ 当日 ¥1200

次の発行は6月1日です！
ご期待ください。

学習院大学新聞社は、
年に8回発行を行っています。

学内情報や役立つ知識満載の企画。
そしてスポーツの試合結果速報など、
本学の「今」を、どのよりも早くお届けします！

ぜひお手にとってご覧ください。

学習院大学新聞社

黎明会館 3 1 6号室
E-mail: shokko@shuinpress@hotmail.com

