

学習院大学新聞

発行所
学習院大学新聞社
東京都豊島区自由
1丁目5番1号
電話(03)0221内線260
発行・編集責任者
原野晋也
年間 200円

大学祭 特集号

基本方針

参加団体からの盛り上がり、いま一歩

ロッキード問題・ブロック活動推進提起

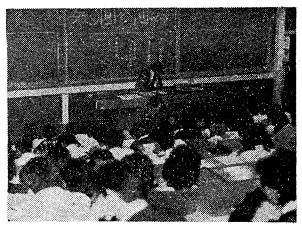
全学生の自治意識実現を

本誌が掲げた「全学生の自治意識実現」を、この大学祭を境として、いよいよ現実のものとする。この大学祭を境として、いよいよ現実のものとする。

掘り起こせ現状に埋没した己れを

そして現代矛盾に眼をひらけ

「現代矛盾」の眼をひらけ、掘り起こせ現状に埋没した己れを。そして現代矛盾に眼をひらけ。



第3回参加団体総会(10月6日北1-1)

棟 当局「管理」の名で活動を規制

サークル 自治推進の場として獲得を



少連協の機関に答える門生協学生部長

来年度学費

またも大幅値上げ決定的

授業料逐16万円から24万円か

来年度学費、またも大幅値上げ決定的。授業料逐16万円から24万円か。学習院大学は、来年度の学費を大幅に引き上げることを決定した。

方位角

方位角とは、ある点から他の点を見たときの、北を基準とした角度のことである。方位角は、測量や航海に重要な要素である。

根底には社会意識の欠如

各人の主体的参加になお疑問

根底には社会意識の欠如。各人の主体的参加になお疑問。学生自治会の活動は、社会意識の欠如を補う必要がある。

全学の意志を結集し当局の介入をしりぞけ

学生の手によるサークル棟の実現をめざせ!

全学の意志を結集し当局の介入をしりぞけ。学生の手によるサークル棟の実現をめざせ! 学生自治会は、全学の意志を結集し、当局の介入を拒否し、学生の手によるサークル棟の実現をめざす。

近視・乱視の進行をとめる!!

痛くない!!

高田馬場駅前

TEL 209-4646

東京コンタクトレンズ

最高の精度・永年の信用と安全性を誇る

- 強い近視や乱視などメガネで視力がよくても、コンタクトレンズをはめてみることで、目の負担を軽減し、視力を回復させることができる。
- コンタクトレンズをはめてみることで、目の負担を軽減し、視力を回復させることができる。
- コンタクトレンズをはめてみることで、目の負担を軽減し、視力を回復させることができる。

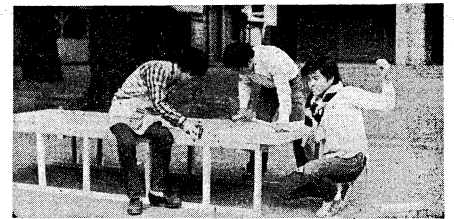
学割実施 両眼¥14,000

平日 11AM~7PM. 日祭休診

- ◆高田馬場診療所 209-4646
- 高田馬場駅前
- ◆渋谷診療所 409-0005
- 東急文化会館斜向(渋谷警察所前)
- ◆池袋診療所 971-8188
- 池袋スカラ産先・薬局3階

大学祭—サークルルポ

安易な日常活動からの脱却を



大学祭準備に忙しいアルビオンクラブ

「利他的享楽の場が現状」
 大学祭の準備に忙しい学生たち。彼らは、利他的な活動を通じて、利己的な日常活動からの脱却を模索している。

大学祭の準備に忙しい学生たち。彼らは、利他的な活動を通じて、利己的な日常活動からの脱却を模索している。

「お家」の事情を反映か ばらばらの参加姿勢

「お家」の事情を反映か、ばらばらの参加姿勢。学生たちは、それぞれの事情を抱え、大学祭に参加している。これは、現代学生生活の縮図を映し出している。

「ピラミキ」は私の生活を支えるもの

「ピラミキ」は私の生活を支えるもの。学生たちは、この活動を通じて、自分の生活を支える方法を模索している。

と 身障者シリーズ第3回

と 身障者シリーズ第3回。このシリーズは、身障者の生活と大学祭の参加について取り上げている。

学費値上げ反対

学費値上げ反対。学生たちは、学費の値上げに反対し、教育の質の低下を懸念している。

恒例化する学生の存在意義は「収入源」

恒例化する学生の存在意義は「収入源」。学生たちは、大学の存在意義を「収入源」として捉えている。

キャンパス

キャンパス。学生生活の中心となるキャンパスの現状と課題について取り上げている。

午前十時開店
 目白随一の豪華設備
麻雀ヒカリ
 学割有 目白駅前三井銀行横通
 電話(九〇)四九五九

「生」封殺する福祉行政

「生」封殺する福祉行政。福祉行政が学生の生活を封殺しているという批判的な見解が述べられている。

金銭援助より真の理解を
 学生たちは、金銭的な援助よりも、真の理解とサポートを求めている。

珈琲 芸舎 **こぼん**
 TOKYO-MEJIRO TEL 952-4953

新規オープン!! 十条駅前店
 本格派の珈琲専門店
珈琲 伴茶房
 目白店もよろしく
 TEL 950-4481

珈琲 アドマン
 協和銀行隣 TEL (952) 4950

ファミリーは家族だけではありません。
 気のあった仲間が集まればファミリーです。
primo
 豊島区目白3-5-14 TEL (950) 7972

珈琲 伴茶房
 目白店もよろしく
 TEL 950-4481

music & tea room.... AM9:00~ PM11:00
Chaconne
 パーティ・コンパ受け承ります
 目白TEL (981)-5581

ケンタッキーからやって来た本場の味
 揚げたてのチキンを
目白店で
Kentucky Fried Chicken.
 目白通り協和銀行前
 TEL (953) 0820

お祝い・お祝い・お祝い
学習院のまち
 目白通り
 目白駅前
 目白通り
 目白駅前
 目白通り
 目白駅前

麻雀倶楽部
長寿
 豊島区目白3-13
 フジヤビル3階 TEL (950) 3790

静かなふん囲気
 甘味処 **かたばみ**
 パーティ・クラス会にどうぞご利用ください
 ケンタッキーフライドチキン二階
 TEL (950) 4995

コンパ・御宴会にどうぞ!
千登寿司世
 目白通り千登世橋隣
 TEL (971) 4851

Cafe de Daphne
珈琲専門店 ダフネ
 山手線目白駅ホム前 TEL (950) 9712

中華料理・大・小宴会
精華園
 (TEL 953-3348)

大・小宴会
福寿司
 本座：富士銀行内 TEL 950-0981
 分座：目白駅前 TEL 950-6468

フルーツパーラー
JURAKU
 TEL 950-4981~2

喫茶室 **茶留句** コーヒー・お菓子
 東京豊島区目白3-4-12 島幸ビルB1 TEL 03 (950) 4198

や梅重
 目白駅通り TEL (953) 1809