

「百年」募金  
振興会費

# 寄付する必要ない

## 「強制でなく任意」院当局

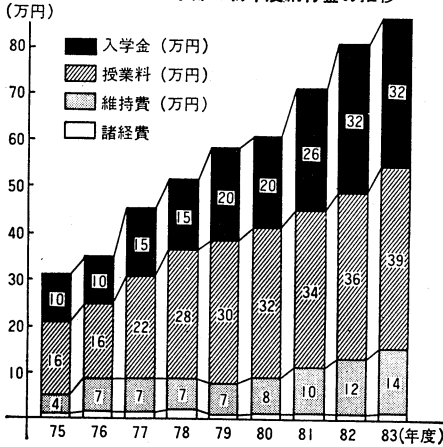
### 「百年」募金は近く打ち切る方針

今回決定された83・84年度学費 (単位:円)

学部	年度	入学金	授業料	維持費	初年度納付金
法・経	83	320,000	390,000	140,000	863,000
	84	320,000	420,000	160,000	913,000
文	83	320,000	390,000	170,000	892,500
	84	320,000	420,000	190,000	942,500
理	83	320,000	570,000	200,000	1,169,500
	84	320,000	600,000	220,000	1,219,500

(注) 心理学科、数学科は多少異なる。

法学部・経済学部の初年度納付金の推移



### 83年度学費

# 75 83年で三倍の伸び

## 新たな経営形態を模索して

「百年」募金は、振興会費と別

八二年度入学金納付金(学費)一授業料三万円、維持費一萬円の値、八四年度学費については同額を加

「百年」募金(振興会費)の額は、入学金に比べて約二倍に達している。これは、入学金が一律に設定されているのに対し、授業料や維持費は学部や年度によって異なるためである。また、入学金は入学時に一括して納付されるが、授業料や維持費は学期ごとに納付される。このように、入学金は「百年」募金の一部として扱われているが、振興会費とは別個の資金として扱われている。



発行所  
学習院大学新聞社  
東京都豊島区目黒  
1丁目5番1号  
電話(986)0221内線607  
発行・編集責任者  
明比 順一郎

### 合格 特集号

### 在学生の声

## 「払わなかった」 「差別されません」

「払わなかった」  
「差別されません」

「払わなかった」  
「差別されません」  
「払わなかった」  
「差別されません」

「払わなかった」  
「差別されません」  
「払わなかった」  
「差別されません」

「払わなかった」  
「差別されません」  
「払わなかった」  
「差別されません」

「払わなかった」  
「差別されません」  
「払わなかった」  
「差別されません」

「払わなかった」  
「差別されません」  
「払わなかった」  
「差別されません」

「払わなかった」  
「差別されません」  
「払わなかった」  
「差別されません」

「払わなかった」  
「差別されません」  
「払わなかった」  
「差別されません」

### 視覚障害者 受験

## 「4月に検討委を設置」当局

今年度の本学法学部受験生に  
「4月に検討委を設置」当局

### 募金・学費の背景

すでに述べた六四年度学費を合わせると、値上げは五年に際十年に達している。これを「他大と比較しても、その額上位に位置する。当局がこれほど学生負担を負わせざるを得ないのは、この「差額」の大半が、学費の増大を再編でもたした「百年」記念事業、政治状況もあって、その「イコノキ」を明らかにしている。

## 私大間競争激化のなかでの延命

「百年」記念事業のなかで、値上げは五年に際十年に達している。これを「他大と比較しても、その額上位に位置する。当局がこれほど学生負担を負わせざるを得ないのは、この「差額」の大半が、学費の増大を再編でもたした「百年」記念事業、政治状況もあって、その「イコノキ」を明らかにしている。

# 学生からの収奪強化、なお鮮明に

### 「百年」契機に延命図る

今回も臨時受審委員の論議の新たな結果は、この「イコノキ」を明らかにしている。これを「他大と比較しても、その額上位に位置する。当局がこれほど学生負担を負わせざるを得ないのは、この「差額」の大半が、学費の増大を再編でもたした「百年」記念事業、政治状況もあって、その「イコノキ」を明らかにしている。

### 欺瞞的な「受益者」負担

「百年」記念事業を契機として、進歩的低下政策として私大間の競争激化の背景を呈した。その結果、各私大は独自に競争力をつける必要が生じている。



合格おめでとう、入学と同時に学費を納入する。この「イコノキ」を明らかにしている。これを「他大と比較しても、その額上位に位置する。当局がこれほど学生負担を負わせざるを得ないのは、この「差額」の大半が、学費の増大を再編でもたした「百年」記念事業、政治状況もあって、その「イコノキ」を明らかにしている。

## 83年度新歓 当局 一方的通告で介入 主体的自治活動として創造を

学習院大学新聞社

「百年」記念事業を契機として、進歩的低下政策として私大間の競争激化の背景を呈した。その結果、各私大は独自に競争力をつける必要が生じている。

### 私学助成政策とも関連

今回の学費値上げは、以上のようだが、「百年」契機に延命図る。これを「他大と比較しても、その額上位に位置する。当局がこれほど学生負担を負わせざるを得ないのは、この「差額」の大半が、学費の増大を再編でもたした「百年」記念事業、政治状況もあって、その「イコノキ」を明らかにしている。

### デスクの片隅

「百年」記念事業を契機として、進歩的低下政策として私大間の競争激化の背景を呈した。その結果、各私大は独自に競争力をつける必要が生じている。

## 編集部員募集

- 学内唯一の報道紙
- 年6回発行(休暇月を除く月刊)
- 5月中旬に新歓合宿予定

最近本紙でとりあげた課題  
—大学祭・学費値上げ問題など学内課題は  
もちろんのこと、優生保護法改悪・放送大  
学の虚妄性・原理研の実態・学内トピックス、  
スポーツ報道など…

**学習院大学新聞社**  
黎明会館 316 TEL 986-0221 内線 607

—合格おめでとうございます—



岩波書店 1600円

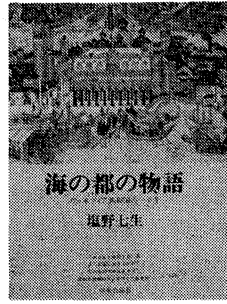
# 「モモ」(シビヤエル・エンデ著)

## 「生きた時間」を感じる生活を

毎朝の夜に寝る直前に「生きた時間」を感じる生活を。生きた時間を感じる生活を。生きた時間を感じる生活を。

多くの時間を過ごして。しかし、生きた時間を感じる生活を。生きた時間を感じる生活を。生きた時間を感じる生活を。

### 読書紹介



中央公論社 1800円

## 「海の都の物語」塩野七海著

### 商人気質で見たヴェネチア

商人気質で見たヴェネチア。商人気質で見たヴェネチア。商人気質で見たヴェネチア。

商人気質で見たヴェネチア。商人気質で見たヴェネチア。商人気質で見たヴェネチア。

## 寄稿

### 集中と持続の意志

#### 問題を背負って歩く

本学物理学科教授 江沢洋



洋

寄稿 集中と持続の意志。問題を背負って歩く。本学物理学科教授 江沢洋。

寄稿 集中と持続の意志。問題を背負って歩く。本学物理学科教授 江沢洋。

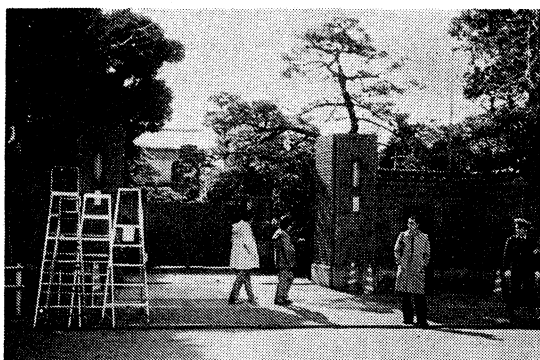
寄稿 集中と持続の意志。問題を背負って歩く。本学物理学科教授 江沢洋。

寄稿 集中と持続の意志。問題を背負って歩く。本学物理学科教授 江沢洋。

寄稿 集中と持続の意志。問題を背負って歩く。本学物理学科教授 江沢洋。

寄稿 集中と持続の意志。問題を背負って歩く。本学物理学科教授 江沢洋。

## 目白戯評 1. 26求刑を演出する権力



主役・田中を地獄に「無事、送り出し、仇役の報道陣はすでに引き揚げた。もう一方の共演者・警官(右の2人)も手もちぶさたな様子だ。(1月26日、文京区目白台の田中部)

目白戯評 1. 26求刑を演出する権力。目白戯評 1. 26求刑を演出する権力。

目白戯評 1. 26求刑を演出する権力。目白戯評 1. 26求刑を演出する権力。

# 合宿で 運転免許



## 短期間集中作戦で確実に!! (最短15泊16日・平均17日間)

### 特 色

- 千葉県の公認校で教習します。
- 入校から卒業迄、責任を持って誠実に指導致します。
- あなた専用のカリキュラムができてます。
- 補習を何時間受けても無料です。
- 合宿生は、ほとんど学生さんですから楽しい環境で行えます。



男性 25才迄 ￥235,000

女性 25才迄 ￥245,000

■この料金は、入学費、教材費、適性検査費、学科教習費、学科テスト費、技能検定(修了、卒業)費、技能教習及び補習費、仮免許証紙代、卒業証明書交付手数料、宿泊費、食事代(1日3食・20日分)以上すべての費用です。

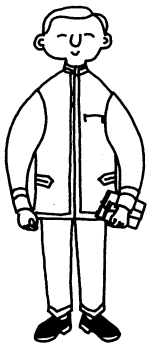
\*但し21日目より宿泊費のみ(1日3食)1日3,000円加算。

お申し込みとお問い合わせは

千葉県公認校グループ

学習院 蓼々会 売店 または 西尾免許センター

☎(03)438-1900(代)



学習院ツメエリ  
上下 ￥39,000  
スラックスのみ￥12,000



## 入学式にはトラッドなブレザースーツに 身をつつんで……。

一着のブレザースーツがキャンパスライフを豊かにします。

キャンパス ライフ スタイルは単なるファッションではなく、スピリット(精神)のあるワードローブ(服装術)です。

たとえば愛校心・所属クラブ・サークル・グループに対する誇り、そうしたものが服を選ぶうえでのバックボーンです。

あなたのスピリットあるワードローブに「羊屋」は心より応援申し上げます。



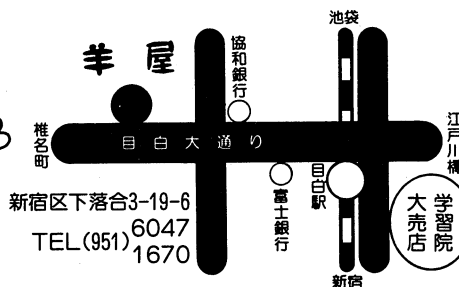
スタジアムジャンパー  
¥8,500より  
ワッパン¥1,900



ブレザー  
¥23,000  
スラックス  
¥12,000



学習院スタイル  
当社オリジナル  
プリント一例です



学習院スタイル  
当社オリジナル  
プリント一例です



オリジナルプリント  
トレーナー¥3,700  
コットンパンツ  
¥6,000より