

学習院大学新聞

発行所 学習院大学新聞社
東京市豊島区白鳥
1丁目5番1号
電話(936)0221(内線260)
発行・編集責任者
新藤 繁正 氏
印刷 200円

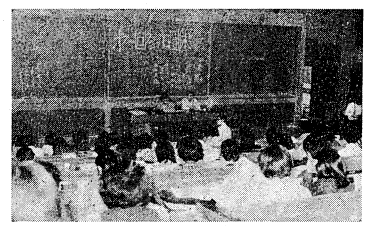
今号四ページ
二面 韓国シリーズ(四)
三面 現地レポート・日本化工
一面 理想の自治を求めて
写真構成

委員長未定のまま 実質的活動開始

日程 十月三十一日〜十一月三日

大実委

第6回大学祭 全学的規模をめざして



本学が主催する第6回大学祭が、九月十七日(土)から十九日(月)の三日間、本校会館(土曜日は本校講堂)で開催された。この大学祭は、全学的規模をめざして、各学系が協賛する形で実施された。会場には、各学系の展示ブースが並び、学生たちの熱気あふれる活動が繰り広げられた。

大学祭 学宿 基本方針を協議 二十余名だけで

本学で開催された大学祭の学宿(学生宿舎)に関する基本方針を協議する会議が、九月十七日(土)午後二時、本校講堂で開催された。出席者は、各学系代表者二十余名で、学宿の運営方針や学生生活の向上策について話し合った。

政府のインフレ政策を断固糾弾し 当局の学費値上げ追従姿勢を許すな!

政府のインフレ政策は、社会のあらゆる分野に深刻な悪影響を及ぼしている。特に教育分野においては、学費の急激な値上げが学生生活を脅かしている。学習院大学は、政府のこうした政策を断固として糾弾し、当局の学費値上げに追従する姿勢を許さず、学生生活の安定と教育の質の維持を主張する。

九月一日会社見学解禁 就職戦線 差別的指定校制復活か

九月一日から、本学の学生が会社見学に参加できるよう解禁された。しかし、一部の企業が指定校制を復活させようとしているという噂が、就職戦線を騒がせている。学生たちは、公平な就職機会を求める声をあげている。

「はいれる所に」と学生

就職活動中、学生たちは「はいれる所に」という言葉で、自分に合った企業を探している。しかし、企業側の採用基準が厳格化しているため、就職が難しくなっているという声も聞かれる。

学費値上げ 11月にも実施か 便乗に監視の眼を

本学の学費値上げが、今年11月に実施される可能性がある。これは、インフレ政策の便乗と見られるため、関係当局は厳しく監視している。

成城大学学費値上げ 60万の台に 進む大学の特権化

成城大学の学費値上げが、60万円の台に達した。これは、大学の特権化が進んでいることを示している。学生たちは、高学費による教育格差を懸念している。

方位角

方位角とは、ある点から他の点を見たときの方向を示す角度のことである。測量や航海上で重要な概念として知られている。

明窓浄机

「明窓浄机」は、空気清浄効果が高いと評判の製品である。室内の空気を浄化し、快適な生活環境を提供する。

恥は知の母

「恥は知の母」という名言は、知識の獲得には恥が不可欠であることを示している。謙虚な姿勢で学ぶことが、真の知を得るための鍵である。

特濃濃密な文化形成の道標

本学は、濃密な文化形成の道標を示している。伝統と革新を融合させ、独自の学問的価値観を築き上げてきた。

文学書専門

文学書専門の書店が、各種文学書や全集を豊富に揃えている。読者のニーズに応じたサービスを提供している。

吉本隆明

吉本隆明の著作は、鋭い洞察力と雄辯的な筆致で知られている。『衝動的な性格』、『永久男根16』などが代表作である。

学陽書房

学陽書房は、法学や政治学に関する専門書を取り扱っている。学問の発展に貢献している。

青林書院新社

刑事訴訟法講義
改訂憲法講義
民法の基礎
労働法の基礎
行政法の基礎
憲法の基礎
刑法の基礎
民事訴訟法の基礎
刑事訴訟法の基礎
国際法の基礎

イザラ書房

イザラ書房は、文学や歴史に関する書籍を豊富に揃えている。読者の興味を惹く作品が多い。

吹き荒れる人民弾圧の嵐

「反共の砦」支える日本経済

全世界からは反対の声が



「反共の砦」支える日本経済。全世界からは反対の声が。日本経済は、反共の砦として、世界の注目を集めている。しかし、その背後には、人民弾圧の嵐が吹き荒れている。この嵐は、日本経済を支える基盤を揺るがす恐れがある。全世界からは、この弾圧政策に反対の声が上がり、日本経済の持続可能性に疑問が投げかけられている。

韓国

第4回

韓国の政治情勢は、最近ますます複雑化している。大統領の権限が拡大され、国民の自由が制限されている。この状況は、国際社会から強い批判を受けている。韓国政府は、この弾圧政策を続けるつもりだと宣言しているが、国民の怒りはますます高まっている。

日韓政府のゆ着を絶て

我々も日本の金芝河に

日韓政府のゆ着を絶て。我々も日本の金芝河に。日韓関係は、長年続いてきたが、最近の動きは非常に危険な兆候を示している。両国政府は、互いの利益を犠牲にして、緊張を緩和しようとしている。しかし、我々国民は、このような妥協を許さず、正義を叫ぶべきである。

韓国一女性の沈黙

韓国一女性の沈黙。韓国社会は、女性の権利を尊重しない文化を持っている。多くの女性が、自分の意見を言えずに沈黙を強いられている。これは、韓国社会の大きな問題であり、変革を促す必要がある。

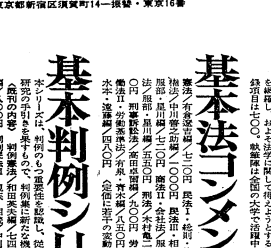
緑の花

緑の花。春の訪れとともに、緑の花が咲き始める。自然の美しさは、人間の心を癒す力がある。緑の花は、希望と新生の象徴である。

日本化工・六価クロム投棄問題

怠慢行政に怒り、立ち上がる住民

「いやなもの下町へ」に抗して



日本化工本社に向かうデモ隊

日本化工・六価クロム投棄問題。怠慢行政に怒り、立ち上がる住民。「いやなもの下町へ」に抗して。住民たちは、政府の怠慢な対応に怒りを覚え、デモ行進を行った。彼らは、有害な廃棄物を下町に投棄することを許さないと主張している。

日本化工本社に向かうデモ隊。住民たちは、有害な廃棄物の投棄を止めようとして、日本化工の本社に向かいデモを行った。彼らは、政府の対応を強く批判している。

現地ルポ

現地ルポ。各地からの最新ニュースとレポート。読者は、現場から直接伝えられる生の声を知ることができる。

われら若者。新しい時代を切り拓く若者の声。夢と希望を語る若者たちの物語。

日本評論社。法学セミナー、経済セミナー、現代法学事典。最新の学術情報と実践的な知識を提供。

万年筆のフラチナ。高級万年筆の魅力を堪能。書き心地とデザインを追求したフラチナブランド。

現代の教育の理想は、知識の伝達に止まらず、個性の伸張と創造性の育成にある。...

現代の教育の理想は、知識の伝達に止まらず、個性の伸張と創造性の育成にある。...

現代と大学

社会に開かれた 市民大学へ

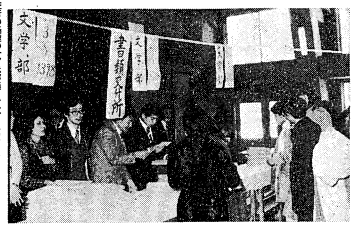
学問への主体性問う

二七学生・自主ゼミに期待



生越 忠

大学三 おしませ教育 単位制度 年功序列制度



水増入学の弊害はいつまで続くのか

水増入学の弊害はいつまで続くのか。現代の大学教育は、知識の伝達に止まらず、個性の伸張と創造性の育成にある。...

「水増入学」の弊害。現代の大学教育は、知識の伝達に止まらず、個性の伸張と創造性の育成にある。...

文化

水増入学の弊害はいつまで続くのか。現代の大学教育は、知識の伝達に止まらず、個性の伸張と創造性の育成にある。...

水増入学の弊害はいつまで続くのか。現代の大学教育は、知識の伝達に止まらず、個性の伸張と創造性の育成にある。...

水増入学の弊害はいつまで続くのか。現代の大学教育は、知識の伝達に止まらず、個性の伸張と創造性の育成にある。...

研究室 斎藤 孝

本学政治学教授

孤独な勉強の必要

現代の学生は、知識の伝達に止まらず、個性の伸張と創造性の育成にある。...

孤独な勉強の必要。現代の学生は、知識の伝達に止まらず、個性の伸張と創造性の育成にある。...

孤独な勉強の必要。現代の学生は、知識の伝達に止まらず、個性の伸張と創造性の育成にある。...

孤独な勉強の必要。現代の学生は、知識の伝達に止まらず、個性の伸張と創造性の育成にある。...

波紋

笑いた見ぬ類。現代の学生は、知識の伝達に止まらず、個性の伸張と創造性の育成にある。...

笑いた見ぬ類。現代の学生は、知識の伝達に止まらず、個性の伸張と創造性の育成にある。...

笑いた見ぬ類。現代の学生は、知識の伝達に止まらず、個性の伸張と創造性の育成にある。...

BIG BOX SEIBU SPORTS PLAZA

西武アスレティッククラブ

人生にはシャワーが必要です。高田馬場駅前。

TEL. (03) 208-7171

喫茶 目黒百房

下落合 3-20-20
phone (950) 8592

フルーツバー

JURAKU
TEL 950-4981-2

和菓子・喫茶 昌志むら

TEL (953) 3388-9

理想の大学めざした自治指向を

学生の気質生んだ現体制

死んだ学問が更に拍車を 求められる？」「↓」育成の場



大学の中心が、死んだ学問、死んだ学問が更に拍車を求められる？」「↓」育成の場

大学の中心が、死んだ学問、死んだ学問が更に拍車を求められる？」「↓」育成の場

新「学習院」



「死んだ学問が更に拍車を求められる？」「↓」育成の場

「死んだ学問が更に拍車を求められる？」「↓」育成の場



「死んだ学問が更に拍車を求められる？」「↓」育成の場

「死んだ学問が更に拍車を求められる？」「↓」育成の場

特別講座

あなた、受けてる？

「死んだ学問が更に拍車を求められる？」「↓」育成の場

「死んだ学問が更に拍車を求められる？」「↓」育成の場

Information

- ☆音楽部<ソバハ、コンサート> 10月7日 PM5:00 於本校講堂 無料
- ☆観劇部<自演会> 10月11日 AM9:00 於梅田能楽堂 無料
- ☆硬式野球部<東国大学野球秋期1ヶ月日程> 9月20日 AM12:00 9月21日 PM2:30 於本学野球場
- ☆剣道部 9月27日 PM0:30 9月28日 PM2:00 於成康大学
- ☆柔道部 10月11日 PM2:00 10月12日 AM11:30 於本学野球場

★インフォメーションも掲載受け付 希望する方を、無料発行致します。 希望者お電話室まで。 TEL 986-0221 内線260

欧州体験学

あなたのテーマで自由によりヨーロッパの各都市を歩いてみませんか？

学習院大学ヨーロッパ学生旅行 18日間・265,000円 出発日・昭和49年2月27日

旅で感得る生のヨーロッパ、いよいよ実現。 古代ローマ帝国の華やかさをしのびるフォロム、ミケランジェロ、ダビンチ、マキャベリを生んだフロレンスの街。結ぶようなアルプスの美しい自然や詩情豊かなラインの流。若者たちの溜り場カルチェラタやモンマルトルの丘。そして真品溢れるウエスト

ミンスター寺院などぞいつか本で読んだり、学んだことが、いまあなたの目の前に出てきます。身体も利用して、ヨーロッパの各都市を訪れる18日間、あなたの自由なテーマで、生のヨーロッパに触れてください。

あなたの足が1日のスケジュールを決めます。

下記の基本スケジュールに従って日程を進めますが、各都市については、ほとんどが個人の自由見学時間。あなたのテーマによって、見たところ、行きたいところへ自由に行動できます。さらに、ローマ、パリ、ロンドンでは、近郊都市を訪れる小旅行も可能です。また、各都市のホテルには、市内見学、小旅行、ショッピングなどこの旅行のすべてをご案内するインフォメーションデスクを設けますので、安心して見学できます。

なお、この旅行には団体旅行として、学習院女子短期大学より近隣二教授が同行される予定です。

基本スケジュール	旅行期間
1日 東京発	昭和49年2月27日～3月16日・18日間
2日 ローマ着	●当旅行は、従来の海外旅行と比べて非常に安く、また分割払いも利用でき、現金のほか月々10,200円の返済で参加できます。
3日 ローマ滞在	主催/全国学生海外研修委員会
4日 ローマ発	
5日 フロレンス着	
6日 フロレンス発	
7日 ミラノ着	
8日 チューリッヒ着	
9日 フランクフルト着	
10日 フランクフルト発	
11日 アムステルダム着	
12日 アムステルダム滞在	
13日 アムステルダム発	
14日 パリ着	
15日 パリ滞在	
16日 パリ発	
17日 ロンドン着	
18日 東京着	

日通航空

日本通運東京航空支店
〒105 東京都港区新橋1-2-2
(丸の内線丸の内駅 徒歩15分)

資料請求・お問合せ・お申込み
日本通運東京航空支店旅行課
〒105 東京都港区新橋1-2-2
電話(233)1111(代)
担当 手代木 英博

★ご購入ですか？日通航空海外旅行部門の市場占有率は第2位です。