

可能性を信じて

学 院 大 学 新 聞 OB 児玉清さんインタビュー



学生時代の出会い

「学生時代の出会いが、今の私を形作っています。学芸会での出会い、演劇部での出会い、そして、学芸部での出会い。それらの出会いが、今の私を形作っています。学芸部での出会いは、特に印象的です。そこで出会った仲間たちと、一緒に活動した経験が、今の私を形作っています。学芸部での出会いは、特に印象的です。そこで出会った仲間たちと、一緒に活動した経験が、今の私を形作っています。」

俳優 児玉清

「俳優としての活動は、学芸部での出会いから始まりました。学芸部での出会いは、特に印象的です。そこで出会った仲間たちと、一緒に活動した経験が、今の私を形作っています。学芸部での出会いは、特に印象的です。そこで出会った仲間たちと、一緒に活動した経験が、今の私を形作っています。」

後輩たちへ

「後輩たちへ、学芸部での出会いは、特に印象的です。そこで出会った仲間たちと、一緒に活動した経験が、今の私を形作っています。学芸部での出会いは、特に印象的です。そこで出会った仲間たちと、一緒に活動した経験が、今の私を形作っています。」

俳優 児玉清

「俳優としての活動は、学芸部での出会いから始まりました。学芸部での出会いは、特に印象的です。そこで出会った仲間たちと、一緒に活動した経験が、今の私を形作っています。学芸部での出会いは、特に印象的です。そこで出会った仲間たちと、一緒に活動した経験が、今の私を形作っています。」

学院大学新聞

発行所
学院大学新聞社
〒171-8588東京都豊島区
目白1丁目5番1号
電話(3886)0221内線2607
http://www.cc.gakushuin.ac.jp/press/
press@gakushuin.ac.jp

発行・編集人 小倉 剛
年間500円

BOOKS BORNO

芳林堂書店

03-3984-1100
03-3984-1101
03-3984-1102
03-3984-1103
03-3984-1104
03-3984-1105
03-3984-1106
03-3984-1107
03-3984-1108
03-3984-1109
03-3984-1110
03-3984-1111
03-3984-1112
03-3984-1113
03-3984-1114
03-3984-1115
03-3984-1116
03-3984-1117
03-3984-1118
03-3984-1119
03-3984-1120

2 学内マップ

入しはかりで右も
左もかかると、それ
なら新生のみなさんは、こ
ちらを参考にしてください。
いかがでしょうか。

3 紙面紹介

地図を片手に探している
目次を参考に、希望
のページを探してください。
お悩みの場合は、お気軽に
お問い合わせください。

4 グルメマップ

地図を片手に探している
目次を参考に、希望
のページを探してください。
お悩みの場合は、お気軽に
お問い合わせください。

お知らせ

新生のみなさんへ、おめでとうございます。学院大学の新生活を応援するために、本紙の発行を再開いたします。本紙の発行は、新生のみなさんの生活に役立つ情報を提供するために、再開いたします。お楽しみにしてください。

発行所：四月末

プロフィール 児玉 清 (こだま・きよし)

- ◆ 本名 北川清 ◆ 1934年1月1日、東京生まれ
- ◆ 58年本学文学部ドイツ文学科卒。同年東宝映画に採用される。船川弘通監督の「別れて生きるときも」(58年)でデビュー。67年、フリーに転身後はテレビに進出。NHK大河ドラマ「武田信玄」、最近では「HERO」「恋ノチカラ」(共にフジテレビ系)など話題作にも出演する。NHK・BS2「選刊ブックレビュー」、テレビ朝日系「パナソニック・アタック25」の司会者としても有名。



新入生の皆さん、御入学おめでとうございます。大学の四年間は思っている以上に早く過ぎていくものです。限られた時間の中で、一体何をするか。振り返ったときに自分が納得できる四年間になることを願います。



取材・構成 島越洋之
撮影 馬場雅美
写真撮影 高橋豪士
取材協力 センチュリー
ハイアット東京

「後輩たちへ、学芸部での出会いは、特に印象的です。そこで出会った仲間たちと、一緒に活動した経験が、今の私を形作っています。学芸部での出会いは、特に印象的です。そこで出会った仲間たちと、一緒に活動した経験が、今の私を形作っています。」

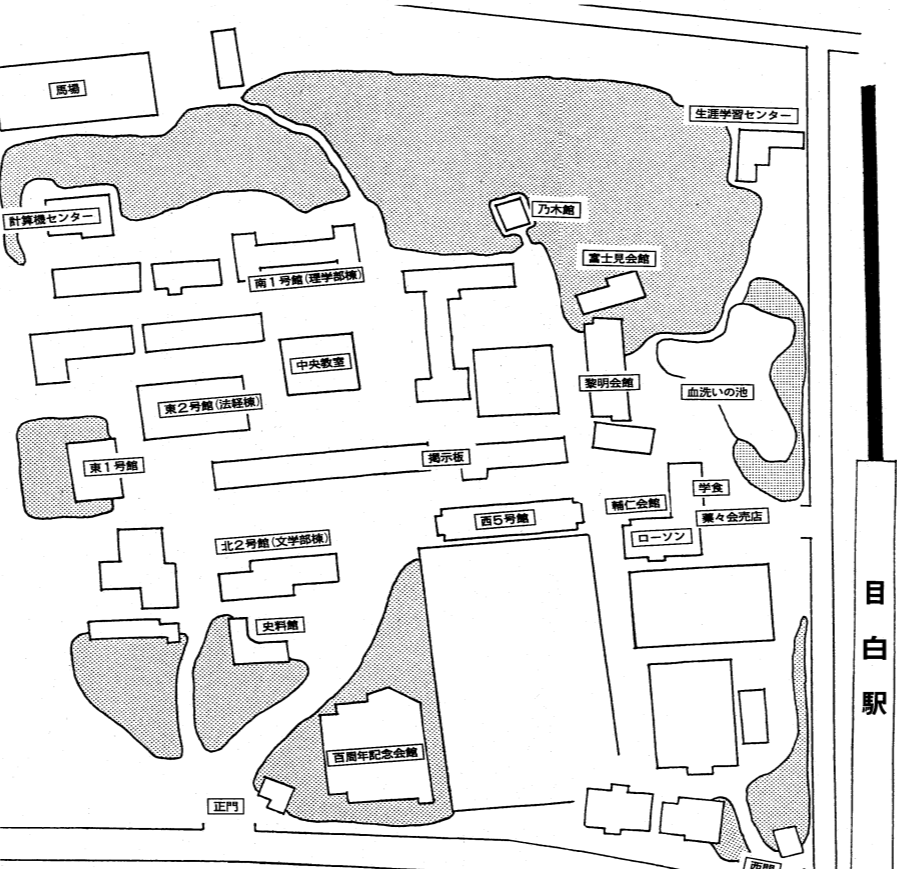
SECOM

いつも人々の暮らしの中にある、セコムです。

ご家庭の安全を見守るホームセキュリティをはじめ、セコムは、医療・教育・情報通信と、実にさまざまな分野を通じて、暮らしに快適さをプラスするサービスを提供してきました。そしてこれからも、「セコムで安心だね。」みんなにそう思われるセコムであるよう、いろんなことにチャレンジしていきたいと思っています。

セコム株式会社
東京都新宿区西新宿1-26-2 新宿野村ビル TEL(03)3348-7511(代)
セコムホームセキュリティセンター 〒113-8555 東京都文京区湯島1-1-1 TEL(03)3922-1111

学内探索ガイドマップ2002

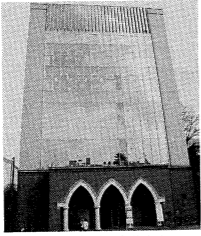


目白駅

事務手続きは お早めに

学生部

入学手続きの受付は、3月20日より開始されています。入学手続きの受付は、3月20日より開始されています。入学手続きの受付は、3月20日より開始されています。

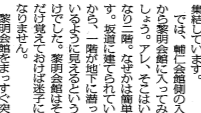


この辺りにあります

みんなの疑問 答えます!

掲示板

入学手続きの受付は、3月20日より開始されています。入学手続きの受付は、3月20日より開始されています。入学手続きの受付は、3月20日より開始されています。



最新情報はここ

資料ならお任せ

大学図書館

大学図書館の案内です。大学図書館の案内です。大学図書館の案内です。

部活動ならここ!

黎明会館・富士見会館

黎明会館・富士見会館の案内です。黎明会館・富士見会館の案内です。黎明会館・富士見会館の案内です。



来て、見て、触って

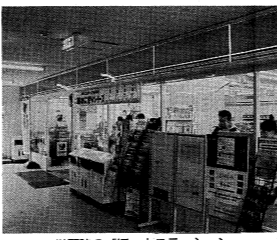


たくさんパソコンが待ってます

来て、見て、触って

計算機センター

計算機センターの案内です。計算機センターの案内です。計算機センターの案内です。



学習院の「ほっとステーション」



穏やかな時間の流れる
まくらラウンジ

あたためますか?

ロソソ

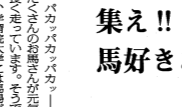
なにを 食べようかな?

学食

学食の案内です。学食の案内です。学食の案内です。

集え!! 馬好きな人々

馬場



明治の香り漂うたたずまい



さすが、ワマイ

THE★履修

和みの空間

血洗いの池

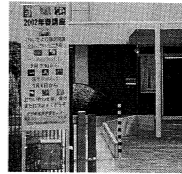
一人で静かに 思索したい時は

乃木館

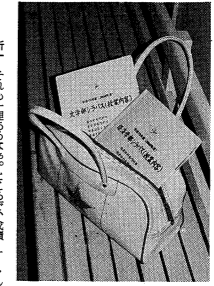
乃木館の案内です。乃木館の案内です。乃木館の案内です。

歴史に触れる場所

史料館

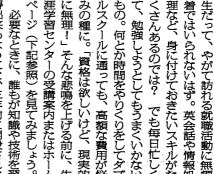


歴史に触れる場所



乃木館の由来を記した石碑

乃木館の由来を記した石碑の案内です。乃木館の由来を記した石碑の案内です。乃木館の由来を記した石碑の案内です。



史料館

史料館の案内です。史料館の案内です。史料館の案内です。

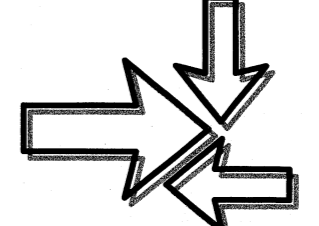
集え!! 馬好きな人々

馬場

馬場の案内です。馬場の案内です。馬場の案内です。

大学新聞の広告をご活用ください

「学習院大学新聞」は学習院大生約8,000人のためのメディア。発行日は配布を手選んで行うので、毎年多くの学生の手に渡ります。勉学に、サークル活動に、遊びに励む本学生を対象とする広告媒体としてご活用ください。



◆このスペースの料金は、30,000円(3段1/2)、他のスペースについては学習院大学新聞社までTEL:3986-0221(内線2607)

学習院大学新聞社

法学部長
野坂泰司教授

法学部は、法律の知識と実践力を養成し、社会の発展に貢献することを目的としています。

経済学部長
森田道也教授

経済学部は、経済学の基礎知識と応用能力を養成し、社会の発展に貢献することを目的としています。

文学部長
吉田敦彦教授

文学部は、文学の知識と表現力を養成し、社会の発展に貢献することを目的としています。

理学部長
小谷正博教授

理学部は、自然科学の基礎知識と応用能力を養成し、社会の発展に貢献することを目的としています。

新入生へのメッセージ
—各学部長から—

新入生 여러분、学習院大学へようこそ。新しい環境で学び、成長してください。

年間スケジュール	
4月8日(日)	入学式
5月下旬～6月上旬	めじおん(白音楽隊)
7月11日(木)	第1学期授業終了
13日(土)～19日(金)	学期末試験
21日(日)～9月15日(日)	夏休み
9月17日(火)	第2学期授業開始
10月18日(金)～20日(日)	四大戦
11月1日(日)～4日(水)	大学祭
12月21日(土)～1月7日(日)	冬休み
1月17日(日)	第2学期授業終了
20日(水)～2月1日(土)	学年末試験
2月2日(日)～3月31日(日)	春休み

社員募集
(実は密かに「急募」だったり)

新聞づくりは文章上達の近道。膨大な情報のなかから不要なものをいかに落とし、必要なものをいかにまとめていくかがポイント。企画を練り、取材を行い、記事を書き、見出しをひねり出すことで、自然と情報を編集する力がついてくる。その力は講義でも演習でも役に立つこと請け合。興味がある方はぜひ黎明会館316号室へ。

学習院大学新聞社
黎明会館316号室 3986-0221(内線2607)

さくらラウンジ
学生パーティーの予約承ります

営業時間 9:30～21:30

カフェテリア社
ランチコーナー
テイクアウトコーナー
麺コーナー(2階)

営業時間 11:00～19:00
電話番号 03-5992-1551(内線2573)

移り変わる季節料理
海乃家
全室お座敷で落ち着いたふんいき

全室個室宴会場
カラオケ無料
ご予算2,000円より(飲付)

高田馬場改札出口正面
本店 3209-7611(PM4～11)
支店 3208-9715

THE FIRST & LAST MAC's CARROT
Founded 1973
MEJIRO 10-00-2300

Reservation Call 03-3565-3668
090-1585-9750

KOEN BUILDING 3-16-16 MEIJIRO YOSHINAKA TOKYO
e-mail akito.tuboi@nifty.ne.jp

TRY
そこから、何かが生まれてくる。

はじめることから、すべてははじまる。目標をかげ、自信を持って、始めること。自分に適した、目標に向かうこと。そして目標に到達できたとき、結果は必ずついてくる。トライする人が好きです。トライする人とともに、私たちがトライしています。デザイン。

DESCENTE

大学新聞の広告をご活用ください

「学習院大学新聞」は学習院大生約8,000人のためのメディア。発行日は配布を手選んで行うので、毎年多くの学生の手に渡ります。勉学に、サークル活動に、遊びに励む本学生を対象とする広告媒体としてご活用ください。

学習院大学新聞社

グルメな一日、召しあがれ!

目の先・池袋、鼻の先・新宿。大都市に挟まれて、影が薄い目白だけ、軽く出てくる損も、朝昼晩の三食を、十分堪能できるんです。さあ、この地図を片手に目白グルメ旅に出かけよう!

i-brot

焼きたてパンを朝食に

「焼きたてパンを朝食に」は、朝の目白を彩るのに最適な場所。i-brotは、朝の目白を彩るのに最適な場所。焼きたてパンを朝食に。朝の目白を彩るのに最適な場所。焼きたてパンを朝食に。朝の目白を彩るのに最適な場所。焼きたてパンを朝食に。



シンプル、だから本当においしい

目白の二押しカフェ

ルカフェ

目白の二押しカフェ。ルカフェ。目白の二押しカフェ。ルカフェ。目白の二押しカフェ。ルカフェ。目白の二押しカフェ。ルカフェ。



目白の二押しカフェ。ルカフェ。目白の二押しカフェ。ルカフェ。目白の二押しカフェ。ルカフェ。目白の二押しカフェ。ルカフェ。

TO THE HERBS SPARA

会話と料理を楽しんで

TO THE HERBS SPARA。会話と料理を楽しんで。TO THE HERBS SPARA。会話と料理を楽しんで。TO THE HERBS SPARA。会話と料理を楽しんで。



素材の味がきている

ハンパ

ハンパ。ハンパ。ハンパ。ハンパ。ハンパ。ハンパ。ハンパ。ハンパ。ハンパ。ハンパ。

ハンパ

ハンパ。ハンパ。ハンパ。ハンパ。ハンパ。ハンパ。ハンパ。ハンパ。ハンパ。ハンパ。

目白の二押しカフェ、ルカフェ、i-brot、SPARA、ハンパ、カフェアコリト、Shelly House、マクドナルド、スターバックス、スターバックス、スターバックス。

天作

皆で楽しむできたての味

天作。皆で楽しむできたての味。天作。皆で楽しむできたての味。天作。皆で楽しむできたての味。天作。皆で楽しむできたての味。

Shelly House

知る人ぞ知る名店

Shelly House。知る人ぞ知る名店。Shelly House。知る人ぞ知る名店。Shelly House。知る人ぞ知る名店。Shelly House。知る人ぞ知る名店。

大都会六番館

夜の雰囲気味わう

大都会六番館。夜の雰囲気味わう。大都会六番館。夜の雰囲気味わう。大都会六番館。夜の雰囲気味わう。大都会六番館。夜の雰囲気味わう。

ボランティア広告

献血ルーム 池袋いーずと。ボランティア広告。献血ルーム 池袋いーずと。ボランティア広告。献血ルーム 池袋いーずと。ボランティア広告。

Hair salon

中央理容専門学校ヘア・サロン。Hair salon。中央理容専門学校ヘア・サロン。Hair salon。中央理容専門学校ヘア・サロン。Hair salon。

到来する高齢化社会に欠かせないのが

若い人たちの協力です。 日本赤十字社

砂入り人工芝 貸テニスコート

学生サークル 1時間 3000円。砂入り人工芝 貸テニスコート。学生サークル 1時間 3000円。砂入り人工芝 貸テニスコート。

SHOEI Palette Dept.

印刷物のめかし方。SHOEI Palette Dept.。印刷物のめかし方。SHOEI Palette Dept.。印刷物のめかし方。

トマステニス

〒169-0073 東京都新宿区百人町2-23-27。トマステニス。〒169-0073 東京都新宿区百人町2-23-27。