

# 学習院大学新聞

発行所 学習院大学新聞社  
東京都港区目黒  
1丁目5番1号  
電話(396)0221(内線9207)  
編集・発行人 小林 健次  
年間300円

**芳林堂書店**  
BOOKS HOONDO

3964 1101 101  
3964 3394 1000 500  
3964 3394 1000 500  
3979 4949 4949  
4014 7637 3737  
648-24-1131

**紙面紹介**

大学におけるビジネス(二面)  
音楽部定期演奏会 (三面)  
サッカー部大健闘 (四画)

## 本紙調査

### 授業中の呼出音「気になる」75%

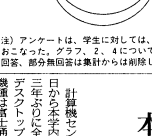
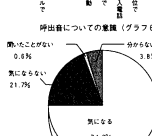
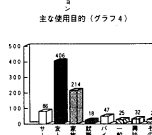
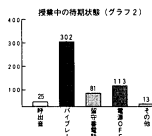
五月十六日(金)二十日にかけてある本紙調査の結果、本学生の呼出音が「気になる」75%と判明した。呼出音の調査は、五月十六日(金)二十日(日)の間に、千代田区目黒の学習院大学目黒キャンパスで行われた。調査は、教員も対象とした授業中の呼出音に関する調査で、教員も呼出音が「気になる」75%と判明した。

五月十六日(金)二十日にかけてある本紙調査の結果、本学生の呼出音が「気になる」75%と判明した。呼出音の調査は、五月十六日(金)二十日(日)の間に、千代田区目黒の学習院大学目黒キャンパスで行われた。調査は、教員も対象とした授業中の呼出音に関する調査で、教員も呼出音が「気になる」75%と判明した。

五月十六日(金)二十日にかけてある本紙調査の結果、本学生の呼出音が「気になる」75%と判明した。呼出音の調査は、五月十六日(金)二十日(日)の間に、千代田区目黒の学習院大学目黒キャンパスで行われた。調査は、教員も対象とした授業中の呼出音に関する調査で、教員も呼出音が「気になる」75%と判明した。

# 学生の所持率5割超

## 携帯電話



五月十六日(金)二十日にかけてある本紙調査の結果、本学生の呼出音が「気になる」75%と判明した。呼出音の調査は、五月十六日(金)二十日(日)の間に、千代田区目黒の学習院大学目黒キャンパスで行われた。調査は、教員も対象とした授業中の呼出音に関する調査で、教員も呼出音が「気になる」75%と判明した。

五月十六日(金)二十日にかけてある本紙調査の結果、本学生の呼出音が「気になる」75%と判明した。呼出音の調査は、五月十六日(金)二十日(日)の間に、千代田区目黒の学習院大学目黒キャンパスで行われた。調査は、教員も対象とした授業中の呼出音に関する調査で、教員も呼出音が「気になる」75%と判明した。

注)アンケートは、学生に対しては、配布回答式、教員に対しては、一部、対面式でおこなった。グラフ2、4については、複数回答可とした。また、該当項目以外の回答、部分無回答は集計からは削除してある。

## 生命の今

生命科学研究部は、一九九七年五月五日(金)から五月十日(日)まで、生命科学研究部主催の「生命の今」を開催した。生命科学研究部は、生命科学研究部主催の「生命の今」を開催した。生命科学研究部は、生命科学研究部主催の「生命の今」を開催した。



新設五年目を迎えた生命研

生命科学研究部は、生命科学研究部主催の「生命の今」を開催した。生命科学研究部は、生命科学研究部主催の「生命の今」を開催した。生命科学研究部は、生命科学研究部主催の「生命の今」を開催した。

生命科学研究部は、生命科学研究部主催の「生命の今」を開催した。生命科学研究部は、生命科学研究部主催の「生命の今」を開催した。生命科学研究部は、生命科学研究部主催の「生命の今」を開催した。

生命科学研究部は、生命科学研究部主催の「生命の今」を開催した。生命科学研究部は、生命科学研究部主催の「生命の今」を開催した。生命科学研究部は、生命科学研究部主催の「生命の今」を開催した。

生命科学研究部は、生命科学研究部主催の「生命の今」を開催した。生命科学研究部は、生命科学研究部主催の「生命の今」を開催した。生命科学研究部は、生命科学研究部主催の「生命の今」を開催した。

生命科学研究部は、生命科学研究部主催の「生命の今」を開催した。生命科学研究部は、生命科学研究部主催の「生命の今」を開催した。生命科学研究部は、生命科学研究部主催の「生命の今」を開催した。

## 小規模ながら、独自の活動

生命科学研究部は、生命科学研究部主催の「生命の今」を開催した。生命科学研究部は、生命科学研究部主催の「生命の今」を開催した。生命科学研究部は、生命科学研究部主催の「生命の今」を開催した。

## 携帯意識調査 笑って納得

生命科学研究部は、生命科学研究部主催の「生命の今」を開催した。生命科学研究部は、生命科学研究部主催の「生命の今」を開催した。生命科学研究部は、生命科学研究部主催の「生命の今」を開催した。

## 本学内パソコン 新型へ全面交換

生命科学研究部は、生命科学研究部主催の「生命の今」を開催した。生命科学研究部は、生命科学研究部主催の「生命の今」を開催した。生命科学研究部は、生命科学研究部主催の「生命の今」を開催した。

## 第二十四回 めじおん開催

生命科学研究部は、生命科学研究部主催の「生命の今」を開催した。生命科学研究部は、生命科学研究部主催の「生命の今」を開催した。生命科学研究部は、生命科学研究部主催の「生命の今」を開催した。

## 電波のひみつ

生命科学研究部は、生命科学研究部主催の「生命の今」を開催した。生命科学研究部は、生命科学研究部主催の「生命の今」を開催した。生命科学研究部は、生命科学研究部主催の「生命の今」を開催した。

## 明窓浄机

生命科学研究部は、生命科学研究部主催の「生命の今」を開催した。生命科学研究部は、生命科学研究部主催の「生命の今」を開催した。生命科学研究部は、生命科学研究部主催の「生命の今」を開催した。

**cook hut**

手づくりハンバーグの店  
コックハット

安くてもうまい!  
・ランチ3品盛り合わせ550円  
・ハンバーグステーキライス500円

秋田こまち使用  
営業時間  
11:30am~22:00pm  
5:00~ サービスcpt  
Tel.5983-5533

めじろ駅前

〈お持ち帰りもできます〉

**DDI POCKET / IDO / J-PHONE / Tu-Ka**

携帯電話・PHS無料!

連絡先 株式会社通信代理店  
田中充興  
豊島区長崎  
2-14-4-102  
Tel.03(3956)5137  
今すぐお電話を!

業界初「でたブル」(通信確認)バイブ搭載  
XIT(91)

セパレートタイプでハイブリットな高性能D317

充実の機能を使いこなすマルチファンクションキー搭載  
TH362

日本初全面液晶タッチパネル  
DP-211

**さくらクラブ**

宴会

しませんか!  
\*御予算・人数・時間など、ご相談ください。

解任会費 2,673  
T: 03-5992-1651  
F: 5992-2100  
営業時間

**太平山酒蔵(3950)3293**  
**居酒屋海賊(3950)4229**  
**居酒屋ユノ(3950)6453**

**チャイルドの孫講演行**

五月十九日(日) 学習院大学目黒キャンパス  
チャイルドの孫講演行  
チャイルドの孫講演行  
チャイルドの孫講演行



### 音楽部管弦楽団 定期演奏会

五月、十四日(土)、第三分団演奏された演奏会は、十回目となる音楽部管弦楽団の定期演奏会が、金曜日の夜、特別コンサートホールにて開催された。演奏会には、音楽部管弦楽団のメンバーが、指揮者の指揮のもと、それぞれの楽器を奏でて演奏を行った。演奏曲は、モーツァルトの「シンフォニー第40番」や、ベートーヴェンの「交響曲第9番」など、クラシック音楽の名曲が中心であった。演奏は、聴衆の心を魅了し、大きな拍手喝采を博した。



盛大な拍手に楽器の演奏者たち。三浦総合文化センター

### 友の風景 詩の依頼をきっかけに

今年、大の助産師になった私。友人の依頼で、詩を書くことになった。友人は、詩を書くことが好きで、私に詩を書くことを依頼した。最初は、詩を書くことが苦手で、なかなか思いつかなかった。しかし、友人の励ましのおかげで、少しずつ詩を書くことが出来るようになった。友人との交流を通じて、詩の世界にハマってしまった。

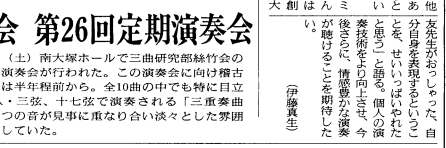


文学部 仏文科 吉田 加南子助教授

吉田加南子(一九六〇年)は、一九九〇年、文学部仏文科に入学し、一九九四年に卒業した。卒業後は、フランスに留学し、文学研究を続けた。現在は、文学部仏文科で教授を務めている。

### シエイ研 『ジュリアスシーザー』

五月十五日(土)から十七日(月)までの三日間、シエイ研が『ジュリアスシーザー』を上演した。主演は、シエイ研のメンバーが務めた。劇は、古くはローマの歴史に基づいており、権力争いの激しい内容となっている。観客からは、演技の素晴らしさや、衣装の豪華さが賞賛された。



この直後、壇上のシーザーは……提供シエイ研メンバー撮影

### 絲竹会 第26回定期演奏会

五月三日(土)南大塚ホールで三曲研究部絲竹会の第26回定期演奏会が行われた。この演奏会では、中国音楽の伝統的な楽器を用いて演奏された。曲目は、古くは民謡や民謡に基づいており、聴衆の心を魅了した。

### 映画

映画『次私に殺される』は、五月三日(土)から上映されている。主演は、山本舞子。この映画は、現代社会の闇を暴く内容となっている。観客からは、演技の素晴らしさや、ストーリーの面白さが賞賛された。

### 映像による究極の恐怖

映像による究極の恐怖を体験できる映画が、五月三日(土)から上映されている。この映画は、視聴者を驚かす内容となっている。観客からは、映像の凄絶さや、ストーリーの面白さが賞賛された。

### 「空飛ぶ家」めじ音に降りたつ

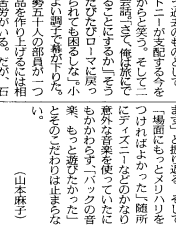
五月三日(土)午後七時、南大塚ホールで「空飛ぶ家」めじ音に降りたつというイベントが行われた。このイベントでは、音楽と映像が融合した内容となっている。観客からは、音楽の素晴らしさや、映像の面白さが賞賛された。



この直後、壇上のシーザーは……提供シエイ研メンバー撮影

### CAMPUS GUIDE

陶芸研究会の作品展、五月十六日(土)から十八日(月)まで開催されている。この作品展では、陶芸愛好者の作品が展示されている。観客からは、作品の素晴らしさが賞賛された。



観客に拍手を促すメンバー

## 大学新聞社

出来たての大学新聞をおあなに。  
はじめた梅雨にも負けず大新は、あなたに読んでいただくために、一生懸命がんばります。ついに発行、六月号。ゆっくりご賞味下さいませ。

黎明会館 316

## DHC

新しいパンフレットをお送りします。  
下記のフリーダイヤルまでご連絡下さい。

0120-118944

〒106 東京都港区南有馬1-8-15  
株式会社ディー・エイチシー 教育事業部

## DINER POCKET

ビール サワードリンク ¥2500~(2名~60名様)  
御予約お待ちしております。

Tel.3984-2936

## LOG

お持ち帰りレストランLOG  
03-5950-1189

お電話のご予約で宅配も致します

## 味A店

味A店 あられおかき  
03-3953-2595



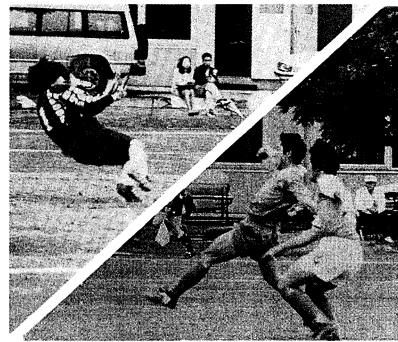
# S 学習院 S PORT S

## サッカー部 関東大会で大健闘

### 新チーム好発進

本学サッカー部は、関東大学サッカー選手権において見事予選を突破した。トナメント一回戦で取れたのは、この大会に、強豪校と五分に渡り戦ったことには、大きな価値があった。

五月十日、早稲田大学が主催する関東大学サッカー選手権予選が、早稲田大学グラウンドで開幕した。本学は、予選を突破し、トナメント一回戦に進出した。トナメント一回戦は、五月十一日、早稲田大学と対戦した。試合は、早稲田大学の攻撃が鋭く、前半は、早稲田大学のペースで進んだ。しかし、後半は、本学の攻撃が活発になり、後半は、本学のペースで進んだ。最終的に、本学は、早稲田大学と五分に渡り戦った。この結果、本学は、予選を突破し、トナメント一回戦に進出した。トナメント一回戦は、五月十一日、早稲田大学と対戦した。試合は、早稲田大学の攻撃が鋭く、前半は、早稲田大学のペースで進んだ。しかし、後半は、本学の攻撃が活発になり、後半は、本学のペースで進んだ。最終的に、本学は、早稲田大学と五分に渡り戦った。この結果、本学は、予選を突破し、トナメント一回戦に進出した。



試合終了直前、スーパースタリがシュートを打ち...

### スポーツ再考

### 主役を支える脇役たち

五月十四日、一本球場で、六回表の二死一塁のチャンス。野手三浦が、本塁を踏んで、死球を打った。この一打、本学は、城西大学と五分に渡り戦った。この結果、本学は、予選を突破し、トナメント一回戦に進出した。トナメント一回戦は、五月十一日、早稲田大学と対戦した。試合は、早稲田大学の攻撃が鋭く、前半は、早稲田大学のペースで進んだ。しかし、後半は、本学の攻撃が活発になり、後半は、本学のペースで進んだ。最終的に、本学は、早稲田大学と五分に渡り戦った。この結果、本学は、予選を突破し、トナメント一回戦に進出した。



懸命の応援 - 本学硬式野球部

### 入れ替え戦進出ならず

### 準硬式野球部

五月十四日、一本球場で、六回表の二死一塁のチャンス。野手三浦が、本塁を踏んで、死球を打った。この一打、本学は、城西大学と五分に渡り戦った。この結果、本学は、予選を突破し、トナメント一回戦に進出した。トナメント一回戦は、五月十一日、早稲田大学と対戦した。試合は、早稲田大学の攻撃が鋭く、前半は、早稲田大学のペースで進んだ。しかし、後半は、本学の攻撃が活発になり、後半は、本学のペースで進んだ。最終的に、本学は、早稲田大学と五分に渡り戦った。この結果、本学は、予選を突破し、トナメント一回戦に進出した。



特強打撃部を擁した一本球場

J	00001001
G	00200200
X	2
6	

### ソフト部 全日本大会出場決定

五月十日、東京女子体育大学が主催する全日本ソフトボール大会予選が、早稲田大学グラウンドで開幕した。本学は、予選を突破し、全日本大会出場を決めた。全日本大会は、五月十三日、早稲田大学と対戦した。試合は、早稲田大学の攻撃が鋭く、前半は、早稲田大学のペースで進んだ。しかし、後半は、本学の攻撃が活発になり、後半は、本学のペースで進んだ。最終的に、本学は、早稲田大学と五分に渡り戦った。この結果、本学は、予選を突破し、全日本大会出場を決めた。

### 剣道部男子新人戦 戦力充実!

五月十四日、一本球場で、六回表の二死一塁のチャンス。野手三浦が、本塁を踏んで、死球を打った。この一打、本学は、城西大学と五分に渡り戦った。この結果、本学は、予選を突破し、トナメント一回戦に進出した。トナメント一回戦は、五月十一日、早稲田大学と対戦した。試合は、早稲田大学の攻撃が鋭く、前半は、早稲田大学のペースで進んだ。しかし、後半は、本学の攻撃が活発になり、後半は、本学のペースで進んだ。最終的に、本学は、早稲田大学と五分に渡り戦った。この結果、本学は、予選を突破し、トナメント一回戦に進出した。



白熱した試合ぶり = 成城大学武道場

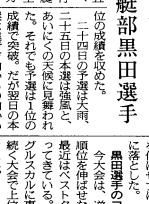
### 嬉しい二勝目

### バレーボール部男子

五月十四日、一本球場で、六回表の二死一塁のチャンス。野手三浦が、本塁を踏んで、死球を打った。この一打、本学は、城西大学と五分に渡り戦った。この結果、本学は、予選を突破し、トナメント一回戦に進出した。トナメント一回戦は、五月十一日、早稲田大学と対戦した。試合は、早稲田大学の攻撃が鋭く、前半は、早稲田大学のペースで進んだ。しかし、後半は、本学の攻撃が活発になり、後半は、本学のペースで進んだ。最終的に、本学は、早稲田大学と五分に渡り戦った。この結果、本学は、予選を突破し、トナメント一回戦に進出した。

### 漕艇部黒田選手 惜しくも六位

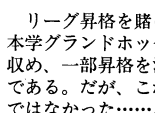
五月十四日、一本球場で、六回表の二死一塁のチャンス。野手三浦が、本塁を踏んで、死球を打った。この一打、本学は、城西大学と五分に渡り戦った。この結果、本学は、予選を突破し、トナメント一回戦に進出した。トナメント一回戦は、五月十一日、早稲田大学と対戦した。試合は、早稲田大学の攻撃が鋭く、前半は、早稲田大学のペースで進んだ。しかし、後半は、本学の攻撃が活発になり、後半は、本学のペースで進んだ。最終的に、本学は、早稲田大学と五分に渡り戦った。この結果、本学は、予選を突破し、トナメント一回戦に進出した。



決まり手 = 本学体育館

## 速報 グランドホッケー部女子 一部昇格

リーグ昇格を賭けた6月1日の対蔵野大学戦。本学グランドホッケー部女子は2-0と見事勝利を収め、一部昇格を決めた。発足わずか4年目の快挙である。だが、これまでの道程は決して平坦なものではなかった……。 (詳細は次号)



力投するエース三村 = 東京女子体育大学グラウンド

### テストの片隅

五月十四日、一本球場で、六回表の二死一塁のチャンス。野手三浦が、本塁を踏んで、死球を打った。この一打、本学は、城西大学と五分に渡り戦った。この結果、本学は、予選を突破し、トナメント一回戦に進出した。トナメント一回戦は、五月十一日、早稲田大学と対戦した。試合は、早稲田大学の攻撃が鋭く、前半は、早稲田大学のペースで進んだ。しかし、後半は、本学の攻撃が活発になり、後半は、本学のペースで進んだ。最終的に、本学は、早稲田大学と五分に渡り戦った。この結果、本学は、予選を突破し、トナメント一回戦に進出した。

Urban Life SPACE 5 学習院門前

多目的貸ホール 貸教室・貸画廊

目白カルチャービル 3981-5252

KUSHI 949 KYU

Am11:30~Pm14:00 ランチタイム

5名様~120名様まで

品数豊富・日替わりメニュー

お一人様3000円から受付けます マクドナルド

2000円 料理5品

Pm17:00~Pm23:30

大皿無国籍料理 各種パーティー 2次会 受付中!

1000円で飲み放題!

〒171 豊島区目白3-4-13

Tel.03(3951)6694