

輔仁会館使用料金 再度完全撤廃ならず

半年間(4月から6月)は還付制を継続

今後の争点は使用率から運営状態へ

院側 交通整理論を譲らず

院側は「交通整理論」を譲らず、使用料金の完全撤廃は現時点では見込めない。また、今年度の使用料金は、4月から6月の半年間は還付制を継続する。今後の争点は、使用率から運営状態へと移行する。

院側は、使用料金の完全撤廃は、交通整理の観点から現時点では見込めない。また、今年度の使用料金は、4月から6月の半年間は還付制を継続する。今後の争点は、使用率から運営状態へと移行する。

一院の建物を理由に料金徴収

院側は、一院の建物を理由に料金徴収を継続する。これは、交通整理の観点から必要とされている。

出席者に管理強化への危機意識

出席者は、管理強化への危機意識をもち、自主管理の必要性を訴える。これは、院側の交通整理論に対する反響である。

「百年」募金の期間延長決まる

「五十億円に近づくとまで続ける」

学生自治団体、反対の姿勢示す

院側は「百年」募金の期間を延長し、五十億円に近づくとまで続ける。これは、学生自治団体の反対の姿勢を示している。

学費への取り組み不足を自己批判

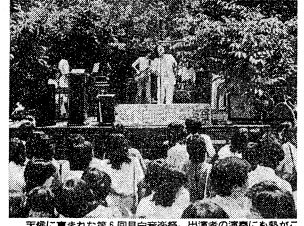
院側は、学費への取り組み不足を自己批判し、改善の必要を訴えている。

黎明会館で盗難多発

黎明会館で盗難が多発している。院側は、セキュリティの強化を求めている。

目白音楽祭開催さる

サークルの相互交流の目的薄れる



天候に恵まれた第5回目白音楽祭。出演者の演奏にも熱がこもった。(5月29日昼休み、2学食前)

目白音楽祭は、学生自治団体の主催で開催された。サークルの相互交流の目的が薄れていると指摘されている。

文化部長 大学祭に向け文化部の団結を

サークルに共同企画を提起

文化部長は、大学祭に向け文化部の団結を促し、サークルに共同企画を提起した。これは、学生自治団体の要望に応えるためである。

文化部講演会開かる

文化部講演会が開かれ、学生自治団体の代表者が参加した。講演内容は、文化部の活動と学生自治団体の関係についてであった。

御礼

院側は、学生自治団体の御礼を述べ、感謝の意を表している。

学習院大学新聞社

野性色のファーストアルバム **桑江 知子** BORN FREE

2 Gals from SMS 彼女は、眩い光となって、僕の心に入ってきた。

ゴダゴが創った最新アルバム **アグネス・チャン** AGNES IN WONDERLAND

コンパなら中華料理はいかがでしょうか。大観ならコンパは1500円から。しかも「うまい、やすい、どっさり」でお時間もたっぷりお使いいただけます。都電の「チンチン」などという音を聞きながらのコンパもまた「おつ」なものかと思えます。

都電 鬼子母神前 学習院から徒歩7分

中華料理 **大 観**

TEL 971-0584

謹啓 学習院の皆様へ

日本の中の人々に親しまれた市電は、なくなってしまいました。とは言え「京の情緒」は健在です。菊梅は、祇園花見小路の一方茶屋の並び。どこへ出るにも至極便利となる。八坂神社、四条河原町、知徳院、歌舞練場などはすぐ近く。京都では、仏像を見てもよし、「京の味」を楽しむもよし。もちろん歩きまわるだけでもよし。歩き疲れたら、鴨川の河原でのんびりするもよし。

菊梅は小さな旅館ですが、心おきなくお泊りいただけます。学習院の皆様にはできる限りの優遇をさせていただきます。京のお宿にどうぞ。

敬白

京都の夏 7月10-28日 祇園祭り
8月16日 大文字送り火

創業七十余年

旅館 菊梅

京都市東山区祇園花見小路四条下る
電話 075-561-4475、531-0390
※パンフレットは大学新聞社にあります

東京農業大学

新学館を機に管理強化進む

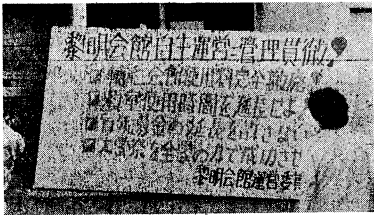
「主体の欠如が、入館に懸念」

東京農業大学は、新学館の完成を機に、学館の管理強化を進めている。新学館は、従来の学館よりも、より開放的で、学生が自由に利用できる施設となっている。しかし、その一方で、管理強化の必要性も感じられている。特に、学生主体の欠如が、入館に懸念を招いている。学館の管理者は、学生が学館を主体的に活用できるように努めている。また、学館の開放性を確保しながら、適切な管理を行うことも重要だと考えている。

学館特集

なぜ自主管理が

学館の開放性を確保しながら、適切な管理を行うことも重要だと考えている。特に、学生主体の欠如が、入館に懸念を招いている。学館の管理者は、学生が学館を主体的に活用できるように努めている。また、学館の開放性を確保しながら、適切な管理を行うことも重要だと考えている。



すべての自治規則に対し抗議の声をあげる運営委。学内における位置付けを今、模索している。

諸問題、山積みの運営委

宿泊、倉庫細則で当局と対立

黎明会館の自主運営管理が、学内において大きな話題となっている。運営委員会は、学館の開放性を確保しながら、適切な管理を行うことを目指している。しかし、その一方で、当局との対立も生じている。特に、宿泊と倉庫の細則が、当局との対立の中心となっている。運営委員会は、学館の開放性を確保するために、自主管理を推進している。しかし、当局は、学館の開放性を確保しながら、適切な管理を行うことを求められている。この対立は、学館の開放性を確保しながら、適切な管理を行うことが、運営委員会の最大の課題となっている。

管理強化に抗し得る自主管理を



普遍的な、管理強化をめぐって学生と当局との対立(73年、法政大)

求められる、日常活動の問い直し

当局、学生対策を新たに追求する

黎明会館の自主運営管理が、学内において大きな話題となっている。運営委員会は、学館の開放性を確保しながら、適切な管理を行うことを目指している。しかし、その一方で、当局との対立も生じている。特に、宿泊と倉庫の細則が、当局との対立の中心となっている。運営委員会は、学館の開放性を確保するために、自主管理を推進している。しかし、当局は、学館の開放性を確保しながら、適切な管理を行うことを求められている。この対立は、学館の開放性を確保しながら、適切な管理を行うことが、運営委員会の最大の課題となっている。

法政大学

「自主管理は文化創造の一環」

大ホールの運営も学生の手で

法政大学は、学館の自主管理を推進している。学館の開放性を確保しながら、適切な管理を行うことが、自主管理の最大の課題となっている。特に、大ホールの運営も学生の手で行われている。学館の開放性を確保しながら、適切な管理を行うことが、自主管理の最大の課題となっている。

早稲田大学

管理権めぐり十三年間無人の館

第一学館によりやく開館の兆し

早稲田大学は、学館の自主管理を推進している。学館の開放性を確保しながら、適切な管理を行うことが、自主管理の最大の課題となっている。特に、第一学館によりやく開館の兆しが見られる。学館の開放性を確保しながら、適切な管理を行うことが、自主管理の最大の課題となっている。

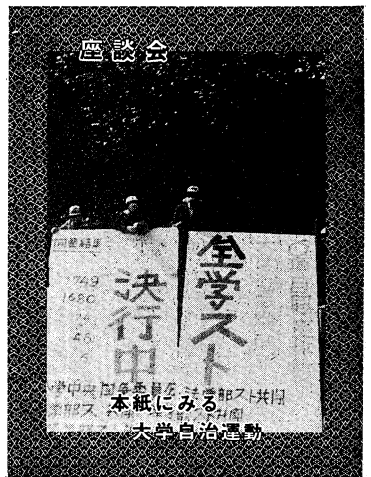
ものすごく安いうちに 学生割引!! 紹介無料サービス!! あり

★一度当店でコンタクトをおつくりください。それ以後、新しいお客様をお連れしたく、あなたにレンズを差しあげます。

ソフト&ハードレンズ **東京コンタクトレンズ**

高田馬場店	209-4646
新宿店	348-4646
池袋店	985-4646
渋谷店	409-0005

記念企画



存続院大学新聞、本号をもって50号を迎える。1979年4月12日号を創刊号とし、7年という歴史のある新聞である。しかしながら、72年4月12日号は学園新聞として、通算200号をこえ、刊行でもあった。すなわち、72年4月12日号をもって学園新聞から学園院大学新聞へ移行したのである。

学園新聞は、創刊から大学までの学園院学生自治会、学生及び職員、父兄若しくは親戚を対象とした新聞であった。しかし、実質においては、大学院の大半が大学院生であったため、記事内容は大学院生を対象としたものとなり、大学院生を対象とすることが不可能であった。これら、移行の理由の一つである。また、大学院生が中心に活動する行方を誌上で取り扱った。これら、移行の理由の一つである。また、大学院生が中心に活動する行方を誌上で取り扱った。これら、移行の理由の一つである。

大学祭闘争 学生自治の確立めざし苦闘

「大学祭闘争」は、学園院学生自治会が中心となり、大学院生、職員、父兄若しくは親戚を対象とした新聞であった。しかし、実質においては、大学院の大半が大学院生であったため、記事内容は大学院生を対象としたものとなり、大学院生を対象とすることが不可能であった。これら、移行の理由の一つである。また、大学院生が中心に活動する行方を誌上で取り扱った。これら、移行の理由の一つである。

政治アレルギー助長する内ゲバ

「政治アレルギー」は、学園院学生自治会が中心となり、大学院生、職員、父兄若しくは親戚を対象とした新聞であった。しかし、実質においては、大学院の大半が大学院生であったため、記事内容は大学院生を対象としたものとなり、大学院生を対象とすることが不可能であった。これら、移行の理由の一つである。また、大学院生が中心に活動する行方を誌上で取り扱った。これら、移行の理由の一つである。



内ゲバを口実に検問体制を敷く当局 (74年、5月21日)

「核中ず」は、学園院学生自治会が中心となり、大学院生、職員、父兄若しくは親戚を対象とした新聞であった。しかし、実質においては、大学院の大半が大学院生であったため、記事内容は大学院生を対象としたものとなり、大学院生を対象とすることが不可能であった。これら、移行の理由の一つである。また、大学院生が中心に活動する行方を誌上で取り扱った。これら、移行の理由の一つである。

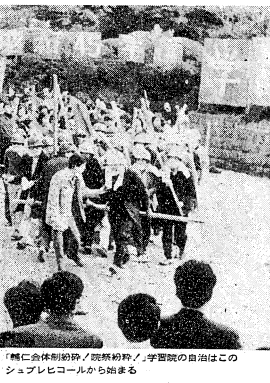
本社の姿勢 辺境の防人として運動を展開

「本社の姿勢」は、学園院学生自治会が中心となり、大学院生、職員、父兄若しくは親戚を対象とした新聞であった。しかし、実質においては、大学院の大半が大学院生であったため、記事内容は大学院生を対象としたものとなり、大学院生を対象とすることが不可能であった。これら、移行の理由の一つである。また、大学院生が中心に活動する行方を誌上で取り扱った。これら、移行の理由の一つである。

過去の苦闘は甦るか

自治の原点示した大学祭闘争 輔仁会体制は見えざる抑圧の鎖

「過去の苦闘は甦るか」は、学園院学生自治会が中心となり、大学院生、職員、父兄若しくは親戚を対象とした新聞であった。しかし、実質においては、大学院の大半が大学院生であったため、記事内容は大学院生を対象としたものとなり、大学院生を対象とすることが不可能であった。これら、移行の理由の一つである。また、大学院生が中心に活動する行方を誌上で取り扱った。これら、移行の理由の一つである。



「輔仁会体制始末」院祭始末、学園院の自由はこのシュプレヒコールから始まる

「輔仁会体制始末」は、学園院学生自治会が中心となり、大学院生、職員、父兄若しくは親戚を対象とした新聞であった。しかし、実質においては、大学院の大半が大学院生であったため、記事内容は大学院生を対象としたものとなり、大学院生を対象とすることが不可能であった。これら、移行の理由の一つである。また、大学院生が中心に活動する行方を誌上で取り扱った。これら、移行の理由の一つである。

「今後の課題」は、学園院学生自治会が中心となり、大学院生、職員、父兄若しくは親戚を対象とした新聞であった。しかし、実質においては、大学院の大半が大学院生であったため、記事内容は大学院生を対象としたものとなり、大学院生を対象とすることが不可能であった。これら、移行の理由の一つである。また、大学院生が中心に活動する行方を誌上で取り扱った。これら、移行の理由の一つである。

「輔仁会体制は今も生きている」は、学園院学生自治会が中心となり、大学院生、職員、父兄若しくは親戚を対象とした新聞であった。しかし、実質においては、大学院の大半が大学院生であったため、記事内容は大学院生を対象としたものとなり、大学院生を対象とすることが不可能であった。これら、移行の理由の一つである。また、大学院生が中心に活動する行方を誌上で取り扱った。これら、移行の理由の一つである。

サークル活動 守るべきものはあるのか?!

「サークル活動」は、学園院学生自治会が中心となり、大学院生、職員、父兄若しくは親戚を対象とした新聞であった。しかし、実質においては、大学院の大半が大学院生であったため、記事内容は大学院生を対象としたものとなり、大学院生を対象とすることが不可能であった。これら、移行の理由の一つである。また、大学院生が中心に活動する行方を誌上で取り扱った。これら、移行の理由の一つである。



百年記念式典への反対運動、本社も積極的に参加 (78年10月18日)

「百年記念式典への反対運動」は、学園院学生自治会が中心となり、大学院生、職員、父兄若しくは親戚を対象とした新聞であった。しかし、実質においては、大学院の大半が大学院生であったため、記事内容は大学院生を対象としたものとなり、大学院生を対象とすることが不可能であった。これら、移行の理由の一つである。また、大学院生が中心に活動する行方を誌上で取り扱った。これら、移行の理由の一つである。

投稿

「投稿」は、学園院学生自治会が中心となり、大学院生、職員、父兄若しくは親戚を対象とした新聞であった。しかし、実質においては、大学院の大半が大学院生であったため、記事内容は大学院生を対象としたものとなり、大学院生を対象とすることが不可能であった。これら、移行の理由の一つである。また、大学院生が中心に活動する行方を誌上で取り扱った。これら、移行の理由の一つである。

「大学を基盤に再出発」は、学園院学生自治会が中心となり、大学院生、職員、父兄若しくは親戚を対象とした新聞であった。しかし、実質においては、大学院の大半が大学院生であったため、記事内容は大学院生を対象としたものとなり、大学院生を対象とすることが不可能であった。これら、移行の理由の一つである。また、大学院生が中心に活動する行方を誌上で取り扱った。これら、移行の理由の一つである。



輔仁会初選委員会。現在の輔仁会体制が浮かびあがる (78年6月12日)

記念企画

激しさを喪い私的的生活中志向

豊かさが中産階級意識もたらす

マスメディアが画一化の助長へ

若者論



11年前最大で夫と大衆団交を173時間続けた。そして今、演壇の町を駆け巡る若者たち。



色のない情報誌好まれる

イデオロギイ、思想には無縁

マスメディアが消費的性格作る

商品選抜の中で自己主張

マスコミの消費性格が、若者の生活志向に与える影響は、決して軽視できない。若者の生活志向は、かつては「理想」や「理想主義」を軸として展開された。しかし、現在は「消費」が中心となり、理想や理想主義は、消費の手段として利用されるようになった。この変化は、マスコミの消費性格の形成に大きく影響している。

総合誌から情報誌へ

若者の生活志向は、かつては「理想」や「理想主義」を軸として展開された。しかし、現在は「消費」が中心となり、理想や理想主義は、消費の手段として利用されるようになった。この変化は、マスコミの消費性格の形成に大きく影響している。



多種多様な情報誌。自分の好みに応じて選べる若者も多い。



管理社会の枠内で生きる

自己実現の場限定する低成長

求められる社会との関わり

管理社会の枠内で生きる。自己実現の場限定する低成長。求められる社会との関わり。若者の生活志向は、かつては「理想」や「理想主義」を軸として展開された。しかし、現在は「消費」が中心となり、理想や理想主義は、消費の手段として利用されるようになった。この変化は、マスコミの消費性格の形成に大きく影響している。



研究室 花の
宮島 尚史
本学法学教授

学 園 と 不 正

学 園 と 不 正。若者の生活志向は、かつては「理想」や「理想主義」を軸として展開された。しかし、現在は「消費」が中心となり、理想や理想主義は、消費の手段として利用されるようになった。この変化は、マスコミの消費性格の形成に大きく影響している。

第9回 輔仁会雑誌賞

小説、評論一般公募(自作・未発表)

選考 諏訪 春治(国文科) 両先生
岩淵 達雄(独文科)

賞 金 3 万 円
締 切 り 9 月 末 日

400字詰原稿用紙60枚以内
たて書き・学科、学年、氏名、学籍番
号、住所は明記のこと
輔仁会雑誌編集室
(黎明会館318号)まで

AMERICAN CENTER LIBRARY

アメリカン・センター・ライブラリーは、アメリカに関する、最新の情報・資料をそなえた新しいタイプの図書室です。アメリカより航空便で送られる本、雑誌、パンフレット、マイクロフィルム、マイクロフィッシュ、オーディオカセット、ビデオカセットなどの資料が自由にご利用になれます。レファレンスサービスも行っておりますのでお問合せ下さい。

東京港区芝公園2-6-3 TEL (03)436-0901
ABC会館内 千105

都営地下鉄6号線芝公園駅下車1分
都営地下鉄1号線大門駅下車5分
国電浜松町駅下車9分

◆開館時間
平日 10:30AM-6:30PM
土曜 10:30AM-2:30PM
(日曜および日祝日は休館)

ヨーロッパの南フランスに咲く花「コクリコ」を店名に名付けました。

営業時間 AM9:00-PM9:00
豊島区 目白 3-14-7
TEL 950-9-7372

国際人の道しるべ IFFのホームステイ・留学・研修旅行

15年前上野大学国際研修センター・ジョン・マクツウニー神父により創立されたIFFは、国際人として活躍する上に必要な基幹力をもと、国際感覚をより深く修得させるため、専ら国際交流活動に力を入れている国際ボランティアを活動の柱としている。

★ IFFホームステイ

1. 1泊2食の全米に滞在する。中・上級英語力のある学生で滞在希望者。2. トランプを有してあります。あなたの国籍に合ったホームステイ、旅行などのプランも可能です。費用は、1泊3食付 ¥3,000、長期滞居の場合は別途となります。

★ IFFホームステイの旅

A. サンフランシスコホームステイ(サンフランシスコ) 7/27-8/24 ¥389,000
B. サンフランシスコホームステイ(サンフランシスコ) 7/30-8/21 ¥329,000
C. ロサンゼルスホームステイ(ロサンゼルス) 8/9-8/11 ¥359,000
D. ロサンゼルスホームステイ(ロサンゼルス) 8/13-8/31 ¥369,000
E. 全米のホームステイ期間中は3食付、交通料、観光、往復航空運賃を含む。

★ IFF会員募集

IFFの会員には、数々の特典があります。詳しくは、研修センターまでお問い合わせください。IFFの会員には、研修センターまでお問い合わせください。研修センターまでお問い合わせください。

研修センター: 東京都豊島区目白3-14-7 TEL 950-9-7372
研修センター: 東京都豊島区目白3-14-7 TEL 950-9-7372
研修センター: 東京都豊島区目白3-14-7 TEL 950-9-7372

米世界戦略の転換・合理化に対応

生活全般を統制する「管理ファシズム」

右傾化で保守、中流意識はかる

西太平洋地域担う自衛隊

朝鮮半島の分断はかる日米支配層

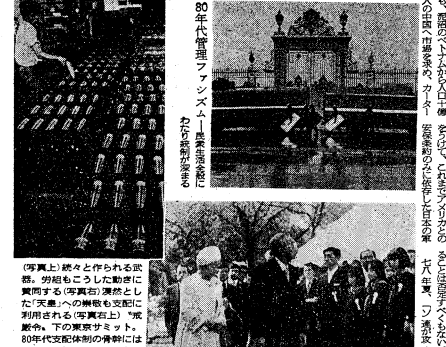
米世界戦略の転換・合理化に対応する「管理ファシズム」の右傾化で保守、中流意識はかる。西太平洋地域担う自衛隊、朝鮮半島の分断はかる日米支配層。米世界戦略の転換・合理化に対応する「管理ファシズム」の右傾化で保守、中流意識はかる。西太平洋地域担う自衛隊、朝鮮半島の分断はかる日米支配層。

浮び上がる80年代支配の構図

「管理ファシズム」の右傾化で保守、中流意識はかる。西太平洋地域担う自衛隊、朝鮮半島の分断はかる日米支配層。米世界戦略の転換・合理化に対応する「管理ファシズム」の右傾化で保守、中流意識はかる。西太平洋地域担う自衛隊、朝鮮半島の分断はかる日米支配層。

加速度的に進む管理ファシズム

天皇への「崇敬」も利用



80年代管理ファシズムの象徴として、天皇陛下の御姿が利用されている。

サークルポ

日常活動の変革に向けて

隔離されえぬ活動と自治

多様な動機に支えられる

生き方としてのボランティア

馬術部



馬術部から発展する馬術部員

「考える余裕がなくて...」 馬術部 生活方としてのボランティア 政治の醜さを前に 個性性に埋没することなく 自治への眼を

目白台学生ハイム

- 充実した男子ハイム・全館個室
- 有楽町線護国寺駅5分
- 学習院大学へ徒歩15分、その他の有名大学へ、らくらくと通学ができます。

■お問い合わせは掲載紙名を記入の上、下記へ
K 菊池寛記念会館
東京都豊島区雑司が丘1-32-5
〒171 (03)983)3271・(981)6723

今ならすぐ入館可 後援 文藝春秋 編集 旺文社

イタリア(ベネチア)で創りだされ「R」マーク・ペルト柄とともに赤、青、緑を基調色にした大胆かつ上品な色の使い方で全世界にファンをもつ世界の一流品「Roberta」。

個性的なデザイン 最高級の素材と技術から生れる美しい製品にみた「Roberta」の商品はかならず皆様にご満足いただけるものと確信しております。ぜひご来店いただきますようお願い申し上げます。

Roberta di Camerino
ロベルタ池袋

池袋サンシャインシティ60 三越ワールドインポートプラザ1F 営業時間AM 10:30~PM 8:00
TEL (03) 988-6095 定休日=毎月第1月曜日

飛びだせ妖精(アイドル)!!

マイ・ブルー・サマー

好評発売中!!

マイ・ブルー・サマー

越美晴

RCA

●作詞:作部 雅也 ●作曲:天野 誠 ●編曲:いい気なもの ●RYS-1184 4600

宇宙戦艦ヤマト フェスティバル

第1作「宇宙戦艦ヤマト」 期間 7月14(土)~8月3日(金)

第2作「さらば宇宙戦艦ヤマト」 上映時間 第1部 午前8:30より
第2部 午後3:00より

「海のトリトン」 料金 A指定席 ¥2,000
B指定席 ¥1,800
全席指定制

全三作 一挙上映

場所 伊勢丹斜め向い、新宿東映劇場
TEL 351-3060