

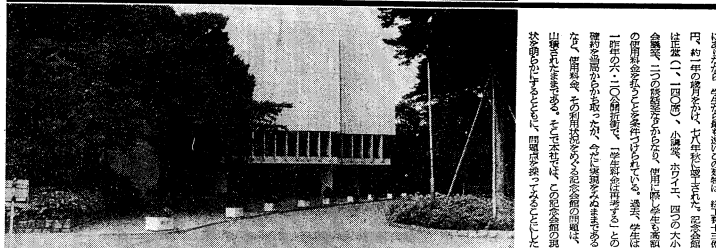
学習院大学新聞

発行所
学習院大学新聞社
東京都豊島区自由
1丁目5番1号
電話(03)60221内線260
発行・編集責任者
岩野和也
年間 20万円

紙面紹介

本号二ページ
●新入生日記
●特別寄稿
●家庭内暴力の背景
●稲村博氏インタビュー

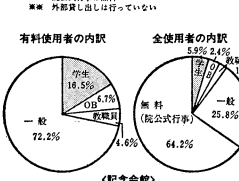
13億円の粗大ゴミ記念会館



粗大ゴミ記念会館(左)の建設中。右は新入生歓迎会。1982年6月3日撮影。

	規模	管理運営	料金	使用状況
記念会館	1,140席 (正堂)	当局 (院)	無料	約100% 満席
早稲田大学 大講堂	大1,488席 小 368席	当局	無料	約100% 満席
法政大学 学生会堂	800席 (大ホール)	学生	無料	約100% 満席
東京女子大学 共生講堂	2,010席	当局	無料	約100% 満席

● 粗大ゴミ記念会館無料
● 外部貸し出しは行っていない



【記念会館】

低い実用性

一他校との比較

記念会館の建築費は約13億円で、これは他大学の講堂に比べて非常に高い。また、管理運営も当局が行っており、無料であるにもかかわらず、使用状況が常に満席に近い状態にある。これは、記念会館が単なる講堂ではなく、学生にとって重要な集いの場となっていることを示している。

実情無視した 使用料金

記念会館の使用料金は、他の大学の講堂と比べて非常に高い。これは、学生にとって大きな負担となっている。また、管理運営も非常に厳格であり、学生にとって不便な点が多い。これは、記念会館が学生のニーズを十分に満たしていないことを示している。

商業性と象徴性が 学生の使用を阻害

記念会館の建築費が非常に高いにもかかわらず、学生の使用率が低い。これは、記念会館が商業性と象徴性を重視しているためである。学生にとって、記念会館は単なる講堂ではなく、大学の象徴となっている。しかし、この象徴性がかえって、学生にとっての集いの場としての機能を果たせていない。

計画当初は 商業ビル

記念会館の建築計画は、当初は商業ビルとして行われていた。しかし、途中で計画が変更され、記念会館として完成した。これは、大学の経営方針が変化していることを示している。

料金を払うほど 魅力ない

記念会館の使用料金が非常に高いにもかかわらず、学生はあまり利用しない。これは、記念会館が学生のニーズを十分に満たしていないことを示している。

明窓浄拭

記念会館の窓ガラスは、定期的に清掃されている。これは、記念会館が清潔さを重視していることを示している。

記念会館の背景

記念会館の建築は、大学の歴史を記念するために行われた。これは、大学の伝統を大切にしていることを示している。

に教育再編

記念会館の建築は、大学の教育方針を再編するために行われた。これは、大学の教育内容を充実させていることを示している。

学 生の 声

学生は、記念会館の使用料金が非常に高いことを不満に思っている。また、記念会館の管理運営も非常に厳格であることを不満に思っている。

学 生の 声

学生は、記念会館の使用料金が非常に高いことを不満に思っている。また、記念会館の管理運営も非常に厳格であることを不満に思っている。

学 生の 声

学生は、記念会館の使用料金が非常に高いことを不満に思っている。また、記念会館の管理運営も非常に厳格であることを不満に思っている。

学 生の 声

学生は、記念会館の使用料金が非常に高いことを不満に思っている。また、記念会館の管理運営も非常に厳格であることを不満に思っている。

学 生の 声

学生は、記念会館の使用料金が非常に高いことを不満に思っている。また、記念会館の管理運営も非常に厳格であることを不満に思っている。

学 生の 声

学生は、記念会館の使用料金が非常に高いことを不満に思っている。また、記念会館の管理運営も非常に厳格であることを不満に思っている。

学 生の 声

学生は、記念会館の使用料金が非常に高いことを不満に思っている。また、記念会館の管理運営も非常に厳格であることを不満に思っている。

学 生の 声

学生は、記念会館の使用料金が非常に高いことを不満に思っている。また、記念会館の管理運営も非常に厳格であることを不満に思っている。

学 生の 声

学生は、記念会館の使用料金が非常に高いことを不満に思っている。また、記念会館の管理運営も非常に厳格であることを不満に思っている。

学 生の 声

学生は、記念会館の使用料金が非常に高いことを不満に思っている。また、記念会館の管理運営も非常に厳格であることを不満に思っている。

学 生の 声

学生は、記念会館の使用料金が非常に高いことを不満に思っている。また、記念会館の管理運営も非常に厳格であることを不満に思っている。

学 生の 声

学生は、記念会館の使用料金が非常に高いことを不満に思っている。また、記念会館の管理運営も非常に厳格であることを不満に思っている。

学 生の 声

学生は、記念会館の使用料金が非常に高いことを不満に思っている。また、記念会館の管理運営も非常に厳格であることを不満に思っている。

学 生の 声

学生は、記念会館の使用料金が非常に高いことを不満に思っている。また、記念会館の管理運営も非常に厳格であることを不満に思っている。

学 生の 声

学生は、記念会館の使用料金が非常に高いことを不満に思っている。また、記念会館の管理運営も非常に厳格であることを不満に思っている。

学 生の 声

学生は、記念会館の使用料金が非常に高いことを不満に思っている。また、記念会館の管理運営も非常に厳格であることを不満に思っている。

学 生の 声

学生は、記念会館の使用料金が非常に高いことを不満に思っている。また、記念会館の管理運営も非常に厳格であることを不満に思っている。

学 生の 声

学生は、記念会館の使用料金が非常に高いことを不満に思っている。また、記念会館の管理運営も非常に厳格であることを不満に思っている。

学 生の 声

学生は、記念会館の使用料金が非常に高いことを不満に思っている。また、記念会館の管理運営も非常に厳格であることを不満に思っている。

学 生の 声

学生は、記念会館の使用料金が非常に高いことを不満に思っている。また、記念会館の管理運営も非常に厳格であることを不満に思っている。

学 生の 声

学生は、記念会館の使用料金が非常に高いことを不満に思っている。また、記念会館の管理運営も非常に厳格であることを不満に思っている。

学 生の 声

学生は、記念会館の使用料金が非常に高いことを不満に思っている。また、記念会館の管理運営も非常に厳格であることを不満に思っている。

学 生の 声

学生は、記念会館の使用料金が非常に高いことを不満に思っている。また、記念会館の管理運営も非常に厳格であることを不満に思っている。

学 生の 声

学生は、記念会館の使用料金が非常に高いことを不満に思っている。また、記念会館の管理運営も非常に厳格であることを不満に思っている。

学 生の 声

学生は、記念会館の使用料金が非常に高いことを不満に思っている。また、記念会館の管理運営も非常に厳格であることを不満に思っている。

学 生の 声

学生は、記念会館の使用料金が非常に高いことを不満に思っている。また、記念会館の管理運営も非常に厳格であることを不満に思っている。

学 生の 声

学生は、記念会館の使用料金が非常に高いことを不満に思っている。また、記念会館の管理運営も非常に厳格であることを不満に思っている。

学 生の 声

学生は、記念会館の使用料金が非常に高いことを不満に思っている。また、記念会館の管理運営も非常に厳格であることを不満に思っている。

学 生の 声

学生は、記念会館の使用料金が非常に高いことを不満に思っている。また、記念会館の管理運営も非常に厳格であることを不満に思っている。

学 生の 声

学生は、記念会館の使用料金が非常に高いことを不満に思っている。また、記念会館の管理運営も非常に厳格であることを不満に思っている。

学 生の 声

学生は、記念会館の使用料金が非常に高いことを不満に思っている。また、記念会館の管理運営も非常に厳格であることを不満に思っている。

学 生の 声

学生は、記念会館の使用料金が非常に高いことを不満に思っている。また、記念会館の管理運営も非常に厳格であることを不満に思っている。

学 生の 声

学生は、記念会館の使用料金が非常に高いことを不満に思っている。また、記念会館の管理運営も非常に厳格であることを不満に思っている。

学 生の 声

学生は、記念会館の使用料金が非常に高いことを不満に思っている。また、記念会館の管理運営も非常に厳格であることを不満に思っている。

新入部員不足に悩むサークルも

学習院大学では、今年度の新入部員不足が深刻化している。特にサークル活動に悩んでいる部員が多い。これは、学生がサークル活動に参加する意欲が低下しているためである。また、サークル活動の魅力を高める必要がある。

過熱気味だった今年の新歓

今年の新歓活動は、過熱気味だった。多くの学生が新歓活動に参加し、大学生活を始める。しかし、新歓活動の過熱化は、学生の健康や生活リズムに影響を与えている。また、新歓活動の質を高める必要がある。

5・23東京行動

5月23日の東京行動は、多くの学生が参加し、成功裏に終わった。これは、学生が社会活動に参加する意欲が高まっていることを示している。また、社会活動の魅力を高める必要がある。

本学からも反戦訴える

学習院大学からも反戦訴えが出ている。これは、学生が戦争反対を訴える意欲が高まっていることを示している。また、反戦訴えの魅力を高める必要がある。

今春期運動の集約として

今春期運動の集約として、多くの学生が参加している。これは、学生が運動活動に参加する意欲が高まっていることを示している。また、運動活動の魅力を高める必要がある。

インフォメーション

- ★演劇研究会 第36回めぐる公演
6月10日 CKJ 5時45分開演
劇：豊後民謡センター
特別出演 饒家小治由子氏
入場料：100円
- ★園劇部 学生総会後援
『原宿握手団戯』
我々の初舞台
6月11日 (金) 5時30分開演
劇：池袋演劇協会
観劇料：600円
- ★学生会 春季講演会
『防衛行政論と現象学』
講師：田嶋啓夫氏
6月19日 (土) 2時開演
於：北1-201教室
入場無料 定員 200名

フランス芸術散歩

南仏とアルプス、そして川の風物を自分の好きなテーマに結びつけよう。フランス芸術散歩は、フランスの美しい風景と芸術を堪能できる素晴らしい機会です。

同行・解説：学習院大学教授 大久保 輝 臣
旅行期間：昭和57年8月22日(日)～9月4日(土) [14日間]
旅行費用：¥448,000.-

成田発→(横中泊)ジュネーブ2泊→マルセイユ1泊→アルプス1泊→ジュネーブ1泊→ロンドン1泊→パリ1泊→ロンドン1泊→ジュネーブ1泊→(横中泊)成田着

この旅行の目的は、フランスの美しい風景と芸術を堪能することです。また、フランスの歴史と文化についても学びたいと思います。

参加者の条件は、年齢20歳以上、50歳以下、健康で交通手段に委ねられることです。また、旅行費用は、参加費と旅費の合計です。

お問い合わせ・申し込み先
日本通運(株)渋谷旅行支店
(株)大塚旅行(株)渋谷支店19号/JATA会員
☎(03)464-6981 担当：酒井・渡辺
〒150 東京都渋谷区道玄坂2-10-12 新大塚ビル3号室

ヨーロッパ英文学紀行14日間の旅

同行・解説 旅行期間：昭和57年8月22日(月)～9月4日(土) [14日間]
成城大学教授 松浦 暢 旅行費用：¥498,000.-

外国文学研究には、なにげない異国の風物が忘れがたい印象を結び、作品解釈に役立つことがある。本を運ぶ個々人や美術館、さらさらかなど、地味なまでにつく愛読。古い愛読の花、Showerのあとで、作家にゆかりの家や商店、とある町のたたずまい、行き交う人の群れ...

ヨロッパ英文学紀行14日間の旅

同行・解説 旅行期間：昭和57年8月22日(月)～9月4日(土) [14日間]
成城大学教授 松浦 暢 旅行費用：¥498,000.-

外国文学研究には、なにげない異国の風物が忘れがたい印象を結び、作品解釈に役立つことがある。本を運ぶ個々人や美術館、さらさらかなど、地味なまでにつく愛読。古い愛読の花、Showerのあとで、作家にゆかりの家や商店、とある町のたたずまい、行き交う人の群れ...

この旅行の目的は、ヨーロッパの美しい風景と英文学を堪能することです。また、ヨーロッパの歴史と文化についても学びたいと思います。

参加者の条件は、年齢20歳以上、50歳以下、健康で交通手段に委ねられることです。また、旅行費用は、参加費と旅費の合計です。

お問い合わせ・申し込み先
日本通運(株)渋谷旅行支店
(株)大塚旅行(株)渋谷支店19号/JATA会員
☎(03)464-6981 担当：酒井・渡辺
〒150 東京都渋谷区道玄坂2-10-12 新大塚ビル3号室

この旅行の目的は、ヨーロッパの美しい風景と英文学を堪能することです。また、ヨーロッパの歴史と文化についても学びたいと思います。

フランス芸術散歩

南仏とアルプス、そして川の風物を自分の好きなテーマに結びつけよう。フランス芸術散歩は、フランスの美しい風景と芸術を堪能できる素晴らしい機会です。

同行・解説：学習院大学教授 大久保 輝 臣
旅行期間：昭和57年8月22日(日)～9月4日(土) [14日間]
旅行費用：¥448,000.-

ヨロッパ英文学紀行14日間の旅

同行・解説 旅行期間：昭和57年8月22日(月)～9月4日(土) [14日間]
成城大学教授 松浦 暢 旅行費用：¥498,000.-

外国文学研究には、なにげない異国の風物が忘れがたい印象を結び、作品解釈に役立つことがある。本を運ぶ個々人や美術館、さらさらかなど、地味なまでにつく愛読。古い愛読の花、Showerのあとで、作家にゆかりの家や商店、とある町のたたずまい、行き交う人の群れ...

この旅行の目的は、ヨーロッパの美しい風景と英文学を堪能することです。また、ヨーロッパの歴史と文化についても学びたいと思います。

参加者の条件は、年齢20歳以上、50歳以下、健康で交通手段に委ねられることです。また、旅行費用は、参加費と旅費の合計です。

お問い合わせ・申し込み先
日本通運(株)渋谷旅行支店
(株)大塚旅行(株)渋谷支店19号/JATA会員
☎(03)464-6981 担当：酒井・渡辺
〒150 東京都渋谷区道玄坂2-10-12 新大塚ビル3号室

この旅行の目的は、ヨーロッパの美しい風景と英文学を堪能することです。また、ヨーロッパの歴史と文化についても学びたいと思います。

フランス芸術散歩

南仏とアルプス、そして川の風物を自分の好きなテーマに結びつけよう。フランス芸術散歩は、フランスの美しい風景と芸術を堪能できる素晴らしい機会です。

同行・解説：学習院大学教授 大久保 輝 臣
旅行期間：昭和57年8月22日(日)～9月4日(土) [14日間]
旅行費用：¥448,000.-

ヨロッパ英文学紀行14日間の旅

同行・解説 旅行期間：昭和57年8月22日(月)～9月4日(土) [14日間]
成城大学教授 松浦 暢 旅行費用：¥498,000.-

外国文学研究には、なにげない異国の風物が忘れがたい印象を結び、作品解釈に役立つことがある。本を運ぶ個々人や美術館、さらさらかなど、地味なまでにつく愛読。古い愛読の花、Showerのあとで、作家にゆかりの家や商店、とある町のたたずまい、行き交う人の群れ...

この旅行の目的は、ヨーロッパの美しい風景と英文学を堪能することです。また、ヨーロッパの歴史と文化についても学びたいと思います。

参加者の条件は、年齢20歳以上、50歳以下、健康で交通手段に委ねられることです。また、旅行費用は、参加費と旅費の合計です。

お問い合わせ・申し込み先
日本通運(株)渋谷旅行支店
(株)大塚旅行(株)渋谷支店19号/JATA会員
☎(03)464-6981 担当：酒井・渡辺
〒150 東京都渋谷区道玄坂2-10-12 新大塚ビル3号室

この旅行の目的は、ヨーロッパの美しい風景と英文学を堪能することです。また、ヨーロッパの歴史と文化についても学びたいと思います。

フランス芸術散歩

南仏とアルプス、そして川の風物を自分の好きなテーマに結びつけよう。フランス芸術散歩は、フランスの美しい風景と芸術を堪能できる素晴らしい機会です。

同行・解説：学習院大学教授 大久保 輝 臣
旅行期間：昭和57年8月22日(日)～9月4日(土) [14日間]
旅行費用：¥448,000.-

ヨロッパ英文学紀行14日間の旅

同行・解説 旅行期間：昭和57年8月22日(月)～9月4日(土) [14日間]
成城大学教授 松浦 暢 旅行費用：¥498,000.-

外国文学研究には、なにげない異国の風物が忘れがたい印象を結び、作品解釈に役立つことがある。本を運ぶ個々人や美術館、さらさらかなど、地味なまでにつく愛読。古い愛読の花、Showerのあとで、作家にゆかりの家や商店、とある町のたたずまい、行き交う人の群れ...

この旅行の目的は、ヨーロッパの美しい風景と英文学を堪能することです。また、ヨーロッパの歴史と文化についても学びたいと思います。

参加者の条件は、年齢20歳以上、50歳以下、健康で交通手段に委ねられることです。また、旅行費用は、参加費と旅費の合計です。

お問い合わせ・申し込み先
日本通運(株)渋谷旅行支店
(株)大塚旅行(株)渋谷支店19号/JATA会員
☎(03)464-6981 担当：酒井・渡辺
〒150 東京都渋谷区道玄坂2-10-12 新大塚ビル3号室

この旅行の目的は、ヨーロッパの美しい風景と英文学を堪能することです。また、ヨーロッパの歴史と文化についても学びたいと思います。

フランス芸術散歩

南仏とアルプス、そして川の風物を自分の好きなテーマに結びつけよう。フランス芸術散歩は、フランスの美しい風景と芸術を堪能できる素晴らしい機会です。

同行・解説：学習院大学教授 大久保 輝 臣
旅行期間：昭和57年8月22日(日)～9月4日(土) [14日間]
旅行費用：¥448,000.-

家庭内暴力を生みだす背景

挫折を克服できない子供 温床となる「溺愛と放任」

虐待や暴力が、最近増加している。その背景には、家庭内暴力を生みだす背景として、挫折を克服できない子供、温床となる「溺愛と放任」が指摘されている。

「虐待や暴力は、家庭内暴力を生みだす背景として、挫折を克服できない子供、温床となる『溺愛と放任』が指摘されている。これは、家庭内暴力を生みだす背景として、挫折を克服できない子供、温床となる『溺愛と放任』が指摘されている。

一般的家庭が舞台

目立つ暴力の衝動性

家庭内暴力の発生は、一般的家庭が舞台である。目立つ暴力の衝動性は、家庭内暴力を生みだす背景として、挫折を克服できない子供、温床となる『溺愛と放任』が指摘されている。



家庭内暴力の初発時期は小学6年～高校3年である

家庭内暴力の病理

稲村 博氏(京都大)インタビュー



家庭内暴力の発生は、一般的家庭が舞台である。目立つ暴力の衝動性は、家庭内暴力を生みだす背景として、挫折を克服できない子供、温床となる『溺愛と放任』が指摘されている。

育たない対社会性

家庭内暴力の発生は、一般的家庭が舞台である。目立つ暴力の衝動性は、家庭内暴力を生みだす背景として、挫折を克服できない子供、温床となる『溺愛と放任』が指摘されている。

論理的に飛躍した暴力

家庭内暴力の発生は、一般的家庭が舞台である。目立つ暴力の衝動性は、家庭内暴力を生みだす背景として、挫折を克服できない子供、温床となる『溺愛と放任』が指摘されている。

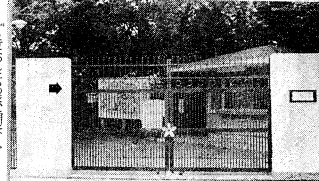
新入生 日記

目白から地方がみえる
新入生日記の始まり。目白から地方がみえる。新入生日記の始まり。目白から地方がみえる。

特別寄稿

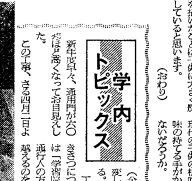
言論の自由と責任について

法学部政治学科教授 香山健一
言論の自由と責任について。法学部政治学科教授 香山健一。言論の自由と責任について。



通用門 高くなる!

通用門の高くなる! 通用門の高くなる! 通用門の高くなる!



トビックス

トビックス。トビックス。トビックス。

HIS & Her

自分達のグループ・サークルだけのトレーナーを!
トレーナーを作ろう

オリジナルトレーナーをあなたのイメージで (オリジナル・プリント)
品質・価格ともツウガンなのです
1枚 ¥3,500からです。
株式会社 羊屋

新南区下落合3-19-6(自由通り)
TEL (91) 604 71670
学習院在 羊屋
TEL (91) 1983

学習院用オリジナルプリントトレーナー ¥5,500
コンタクト ¥6,000+¥1
学習院用ウェア ¥12,000
スチーフジャケット ¥4,500+¥1
学習院用フジサン ¥1,900

運転免許

海水浴を楽しみながら
短期間の合宿教習で免許が取れます!!
高、7月・8月の予約はお早めにお願ひします。
日程・料金等はお問い合わせ下さい。

◎実地免除
◎普通免許卒業まで17日間
◎運転免許ローン歓迎(6~24回払)

卒業まで追加料金一切なし(25才迄)
男性 ¥225,000 女性 ¥235,000

学習院大学指定 (お問い合わせ先: 羊々会売店)
千葉県公認校グループ免許センター
〒105 東京都港区新橋3-21-2 江藤ビル4F(新橋島森口より分)

03-438-1900代

—自らの言葉で状況を語れ—

編集部員募集

■年6回発行、内政部・外報部で構成
■原則として81、82年度入学者とする

学習院大学新聞社
TEL 986-3 221 内線 260
郵票は 朝明会 郵 316 特定

コンパ・御宴会承ります

千登世寿司

ビール、お酒付で¥3,000より

目白通り千登世橋際
TEL (971) 4 8 5 1