

記者の眼

真の「エリート」の必要性

真の「エリート」とは誰なのか、誰がそれを育てるべきなのか、それは、本紙がこれまで何度も取り上げてきたテーマである。その中でも、最も重要なテーマの一つが、真の「エリート」の必要性である。本紙は、このテーマについて、これまで何度も取り上げてきた。その中でも、最も重要なテーマの一つが、真の「エリート」の必要性である。

真の「エリート」とは、単に学業が優秀な人だけを指すのではない。むしろ、社会でリーダーシップを発揮できる人、責任を担える人、そして、社会のために貢献できる人こそが、真の「エリート」である。本紙は、この真の「エリート」を育てるために、さまざまな取り組みを行っている。その中でも、最も重要な取り組みの一つが、真の「エリート」の必要性を説くことである。

平等育む性差の再認識

六月十日、男女雇用機会均等法を改正した。その改正の目的は、男女の雇用機会を平等にすることにある。しかし、この改正は、男女の性差を再認識させるための一歩である。本紙は、この性差を再認識させるために、さまざまな取り組みを行っている。その中でも、最も重要な取り組みの一つが、男女の性差を再認識させることである。

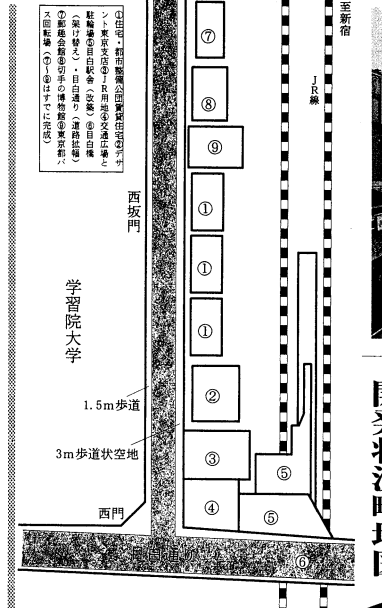
男女の性差を再認識させるためには、まず、男女の性差を正しく理解する必要がある。そのためには、男女の性差を再認識させるためのさまざまな取り組みを行う必要がある。その中でも、最も重要な取り組みの一つが、男女の性差を再認識させることである。

目白駅周辺の開発状況略地図

目白駅周辺の開発状況略地図。この地図は、目白駅周辺の開発状況を詳しく示している。地図には、目白駅周辺の主要な道路、建物、そして開発中のエリアが示されている。この地図は、目白駅周辺の開発状況を詳しく示している。

着々と進む駅前整備

目白駅周辺の駅前整備が着々と進んでいる。この整備は、目白駅周辺の環境をより良くするための重要な取り組みである。本紙は、この駅前整備の進捗状況を詳しく取り上げている。その中でも、最も重要な取り組みの一つが、駅前整備を進めることである。



目白駅周辺の開発状況略地図

目白駅周辺の開発状況略地図。この地図は、目白駅周辺の開発状況を詳しく示している。地図には、目白駅周辺の主要な道路、建物、そして開発中のエリアが示されている。この地図は、目白駅周辺の開発状況を詳しく示している。

着々と進む駅前整備

目白駅周辺の駅前整備が着々と進んでいる。この整備は、目白駅周辺の環境をより良くするための重要な取り組みである。本紙は、この駅前整備の進捗状況を詳しく取り上げている。その中でも、最も重要な取り組みの一つが、駅前整備を進めることである。

目白駅周辺の開発状況略地図

目白駅周辺の開発状況略地図。この地図は、目白駅周辺の開発状況を詳しく示している。地図には、目白駅周辺の主要な道路、建物、そして開発中のエリアが示されている。この地図は、目白駅周辺の開発状況を詳しく示している。

現在、目白は二十一世紀に向けて変わり続けているが、それは多くの人々により知られているとは言えない。本紙は第一二一号でその開発計画を特集した。それから二年、本紙は再度、それに携わる公共団体や企業取材し、その詳細を明らかにしようとして試みた。



目白駅周辺地区整備の歩み

種 第 68	目白駅周辺地区整備推進協議会が完成
種 第 58	豊島区、国鉄清算事業団用地の一部を取得
種 第 64	東京都、清算事業団用地の一部をバス回廊広域施設として取得
種 第 82	住都公団、目白一丁目住宅(仮称)建設工事
種 第 83	住都公団、デサント東支店建設工事着工
種 第 84	切手の博物館オープン
種 第 810	目白駅改築工事着工
種 第 811	目白橋架け替え工事着工
種 第 912	住都公団、目白一丁目住宅、デサント東京支店建設工事完了予定
種 第 2108	目白駅改築工事、目白橋架け替え工事完了予定

地元協議会

より住みよい町を目指して

活動を通じて、目白地区の活性化を図る。この協議会は、目白地区の活性化を図るための重要な取り組みである。本紙は、この協議会の活動内容を詳しく取り上げている。その中でも、最も重要な取り組みの一つが、地元協議会を設立することである。

自作自演の Urban Life SPACE 5

多目的貸ホール 貸教室・貸画廊

目白カルチャービル ☎ 3981-5252

★JR「目白」より千代田線方向へ徒歩5分左側
★駅「バス」西武バス「目白駅前」又は「千代田線」バス停

KUSHI 949 KYU

Am11:30~Pm14:00 ランチタイム

品数豊富・日替わりメニュー

5名様~120名様まで

お一人様3000円から受付可です マクドナルド

2000円 料理5品

Pm17:00~Pm23:30

大皿無国籍料理

各種パーティー 2次会 受付中!

1000円で飲み放題!

〒171 豊島区目白3-4-13

Tel.03(3951)6694

目白の主役たち



写真部 六月展 6/19~21
右「geometric」小坂雅生(数3)/左上「幾何的に曲げられた腕の不規則」小林裕(常葉3)/左下「ロウカカ」比留間留置(新1) 写真提供:写真部

演劇部

日々、奇席を積極的に取り、演劇と落語研究会(以下落研)とこの実力派二団体の中でも選りすぐりの三人、紹介したくない。目白の主役たち、見かけたら、お声をかけて下さいませ!!!

人見知りの学生たち、母語通じない言葉、五感のなやま、語りかける演劇、その演劇を演じていく目白の学生たち、演劇部は、演劇を通して、目白の学生と社会とのつながりを築き、社会への貢献を期す。演劇部は、演劇を通して、目白の学生と社会とのつながりを築き、社会への貢献を期す。

多岐にわたる生活を送っている。ハードな授業内容に知らぬドアップと、時間にも余裕を修め、時間を活かして、自分らしい生活を過ごす。自分らしい生活を過ごす。

六月十日(木) 池袋豊島公会堂にて、落研と演劇部の合同公演「紫陽展」を開催した。今年も開かれた。

陶芸研究会 『紫陽展』
六月十日(木) 池袋豊島公会堂にて、落研と演劇部の合同公演「紫陽展」を開催した。今年も開かれた。



陶芸研究会 『紫陽展』
六月十日(木) 池袋豊島公会堂にて、落研と演劇部の合同公演「紫陽展」を開催した。今年も開かれた。

ギターアンサンブル 『プチコンサート』
六月十七日(金) 目黒区公民館にて、ギターアンサンブルが「プチコンサート」を開催した。

落研
六月十日(木) 池袋豊島公会堂にて、落研と演劇部の合同公演「紫陽展」を開催した。今年も開かれた。

牛への道
宮沢文夫の『牛への道』が、落研と演劇部の合同公演で上演された。

友の風景 異文化を通じて



文学部 英米文学科 リンダ・グッドヒュー 助教授

友の風景 異文化を通じて
異文化を通じて、友の風景を築いていく。異文化を通じて、友の風景を築いていく。

文学部 英米文学科
リンダ・グッドヒュー 助教授
異文化を通じて、友の風景を築いていく。

異文化を通じて、友の風景を築いていく。異文化を通じて、友の風景を築いていく。

映画

映画
異文化を通じて、友の風景を築いていく。異文化を通じて、友の風景を築いていく。

『キラークイーン 舌を巻く女』
異文化を通じて、友の風景を築いていく。異文化を通じて、友の風景を築いていく。

『牛への道』
宮沢文夫の『牛への道』が、落研と演劇部の合同公演で上演された。

『読書』
異文化を通じて、友の風景を築いていく。異文化を通じて、友の風景を築いていく。

『アンダーグラウンド』
村上春樹の『アンダーグラウンド』が、落研と演劇部の合同公演で上演された。

『読書』
異文化を通じて、友の風景を築いていく。異文化を通じて、友の風景を築いていく。

CAMPUS GUIDE

落研 六月十日(木) 池袋豊島公会堂にて、落研と演劇部の合同公演「紫陽展」を開催した。今年も開かれた。

落研 六月十日(木) 池袋豊島公会堂にて、落研と演劇部の合同公演「紫陽展」を開催した。今年も開かれた。

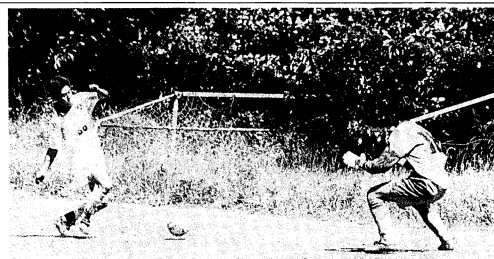
朝日エデュース 赤坂校
この夏、数日間をこれらの自分ため、パソコンに使う、使ってみよう。使ってみよう。使ってみよう。

TRAJ トラージ
ここから、何かが生まれてくる。
DESCENTE トレキニョ

サッカー部の強さの秘密

本学サッカー部は、昨年の全日本学生選手権大会で、初めて関東予選を突破し、本大会出場を果たした。この成績は、選手たちの努力と、監督の指導によるチームの成長が、この結果につながっている。この結果を、選手たちは「初優勝」の喜びを表現している。この結果は、選手たちの努力と、監督の指導によるチームの成長が、この結果につながっている。

「初優勝」の喜びを表現している。この結果は、選手たちの努力と、監督の指導によるチームの成長が、この結果につながっている。この結果を、選手たちは「初優勝」の喜びを表現している。この結果は、選手たちの努力と、監督の指導によるチームの成長が、この結果につながっている。



決勝戦、相手 GK と1対1から仲山選手がこの日2点目のゴールを決めた

予選リーグ	学院 0-1 日大
学院 0-0 国学院大	
学院 2-0 都立大	
学院 9-2 都立大	
一回戦	学院大 1(0-0) 0 拓殖大
準決勝	学院大 2(0-0) 1 立教大
決勝	学院大 5(3-0) 1 立教大

「初優勝」の喜びを表現している。この結果は、選手たちの努力と、監督の指導によるチームの成長が、この結果につながっている。この結果を、選手たちは「初優勝」の喜びを表現している。この結果は、選手たちの努力と、監督の指導によるチームの成長が、この結果につながっている。

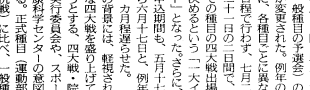
サッカー部 初優勝

本学サッカー部がまたもや快挙を成し遂げた。初出場であったが、都1・2部春季対抗戦において、見事優勝を果たした。

快進撃!!

五月二十五から六月五日にかけて、都1・2部春季対抗戦が行われた。本学サッカー部は、この大会で初出場を果たしたが、見事優勝を果たした。この結果は、選手たちの努力と、監督の指導によるチームの成長が、この結果につながっている。

チームの柱、仲山選手



「初優勝」の喜びを表現している。この結果は、選手たちの努力と、監督の指導によるチームの成長が、この結果につながっている。この結果を、選手たちは「初優勝」の喜びを表現している。この結果は、選手たちの努力と、監督の指導によるチームの成長が、この結果につながっている。

部員格入の課題

今年最大の課題は、部員格入の課題である。選手たちは、この課題を克服するために、日々努力を怠らないうえ、監督の指導によるチームの成長が、この結果につながっている。

砲丸投げ8位入賞

六月一日、上野公園で行われた砲丸投げの大会で、本学選手が8位入賞を果たした。この結果は、選手たちの努力と、監督の指導によるチームの成長が、この結果につながっている。

奇跡までの軌跡 ホッケー部女子

本学女子ホッケー部は、奇跡までの軌跡を辿ってきた。この結果は、選手たちの努力と、監督の指導によるチームの成長が、この結果につながっている。

院内戦 日程変わる

今年の院内戦の日程が変更された。この結果は、選手たちの努力と、監督の指導によるチームの成長が、この結果につながっている。



スチットの片断

スチットの片断に関する記事。この結果は、選手たちの努力と、監督の指導によるチームの成長が、この結果につながっている。

砲丸投げ8位入賞

砲丸投げの大会で、本学選手が8位入賞を果たした。この結果は、選手たちの努力と、監督の指導によるチームの成長が、この結果につながっている。

陸上競技部大選手

陸上競技部の大選手に関する記事。この結果は、選手たちの努力と、監督の指導によるチームの成長が、この結果につながっている。

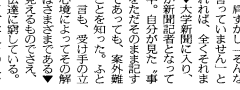
ホッケー部女子

女子ホッケー部の活動に関する記事。この結果は、選手たちの努力と、監督の指導によるチームの成長が、この結果につながっている。

院内戦 日程変わる

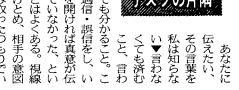
今年の院内戦の日程が変更された。この結果は、選手たちの努力と、監督の指導によるチームの成長が、この結果につながっている。

今年院内戦に期待



今年院内戦に期待

砲丸投げ8位入賞



砲丸投げ8位入賞

ホッケー部女子



ホッケー部女子

院内戦 日程変わる

今年の院内戦の日程が変更された。この結果は、選手たちの努力と、監督の指導によるチームの成長が、この結果につながっている。

ボクの業界セミナーに来ないか。

学生と企業の出会いの場を与えます

対象者：大学1年生～3年生、および大学院1年生

日比谷倶楽部

(株) 鷗州総合研究所 日比谷倶楽部 取締役会長 竹村健一

就職協定廃止に伴い、全国各地の名門企業及び革新的優良企業の経営者の方々から、人材の採用についてのご相談を頻繁にお受けしています。また学生諸君からは「学生時代にもっと企業の方々との接点を持ち、自分の職業を模索したい」との悩みを打ち明けられ、一肌脱くことを決心し、日比谷倶楽部を設立いたしました。

日比谷倶楽部では

- 1 名門企業及び革新的優良企業の経営幹部の方を講師としてお招きした講演会に出席できます。
- 2 業界セミナーにて企業の人事担当責任者と面識を持つことで、企業をより深く知ることができるとともに、自分でアピールするチャンスが得られます。
- 3 クリスタル・ヨット・クラブでの船上セミナー、元ハンガリー大使館 QED クラブでのガーデンセミナー等の定期例会に参加できます。

※当倶楽部の運営は会員企業の会費により円滑に運営されているため、学生の方々には入会金・年会費等は無料であり、今後も請求することは一切ありません。

竹村健一の就職塾

君はどんな人生を望むのか? メディアの達人が「会社の選び方」「職業とは何か」を語る

21世紀を担う若い世代に向けた新たな提言

7・8月の説明会の予定

- レディクリスタル会場

日程	7月22日、23日、24日、25日、26日、28日、29日、30日、31日
	8月4日、19日、20日、21日、22日、25日、27日、28日、30日、31日

 時間：第1回 11:00-13:30(ランチクルーズ) 第2回 13:30-15:00(イーグルス) (7月26日は18:15-21:45、浦安花火大会が船上で見られます。)
- 新宿タワー会場
 日程：7月21日、8月22日、30日
 時間：18:00-19:15
 場所：新宿タワー内

参加費：無料

●参加ご希望の方はハガキにお名前、ご住所、電話番号、大学名、学部・学科、学年、参加したい日程、時間を第3希望までご記入ください。後日、参加決定日程をハガキで通知します。当日ハガキを持参して下さい。高参加希望者が多数であれば日程をハガキで通知します。

●友人と一緒に参加したい人は代表者のみハガキを出し、本人を含む人数を記入して下さい。

●死後：〒100 東京都千代田区内幸町一丁目一番号 帝国ホテル本館5階 507 鷗州コーポレーション

●お問い合わせは ☎03-5511-4119 まで

●竹村健一ホームページ <http://takekuni.cplaza.or.jp/> でもご覧いただけます。

●友人と一緒に参加したい人は代表者 ☎03-5510-4118 にて24時間お問い合わせいただけます。

●第1回目の締切日：7月15日、第2回目の締切日：7月30日とさせていただきます。

主な内容

就職情報異常あり 自身の自己実現とは
日本企業に就職協定が廃止されたことにより、今後の学生の就職観は大きく変わらざるを得ない。30代就職塾の竹村健一氏が、20年を経てから就職塾を開設するという、その理由について、竹村健一氏が語る。

労働市場の大変革 新たな就職塾の開設は、労働市場の大変革を背景としている。労働市場の大変革とは、労働市場の大変革を背景としている。

竹村健一 [著] 8月下旬発売 B6版

株式会社 太陽企画出版