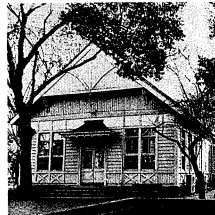


学 院 の 施 設 を 知 る こ と

大学、そして学生の学ぶ場所であると同時に、研究者によつて日夜さまざまな研究が行われている場。学習院大学は、この研究施設がある。今回は主な研究施設を四つ取り上げ、研究内容、学生の利用方法を紹介し、施設と学生との関わりについて考察する。

史料館

史料館は、約70年の歴史を誇る。1925年に創立された学習院大学は、その歴史を伝えるために史料館を設立した。館内には、創立以来の貴重な資料が数多く保存されている。また、史料館では、定期的に展示が行われ、学生や一般市民に歴史を伝える活動を行っている。



明治42年建築の北別館

東洋文化研究所

東洋文化研究所は、東洋の文化、歴史、言語などを研究する機関である。近年では、東洋の現代文化や社会問題に関する研究も盛んに行われている。また、海外との交流も積極的に行っており、国際的な視野から東洋文化を研究している。

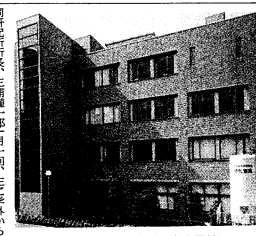
教授音語り

華麗なる転身の真相は？



法学部政治学科 砂田 一郎 教授

砂田教授は、法学部政治学科の教授として活躍している。その経歴は非常に興味深いものであり、学問の世界から政治の世界へと華麗なる転身をした。今回の音語りでは、その転身の真相について詳しく話を聞いた。



生命分子科学研究所 (南6号館)

生命分子科学研究所

生命分子科学研究所は、生命の分子レベルでのメカニズムを研究する機関である。最新の設備を備えており、国際的な共同研究も盛んに行われている。学生も積極的に参加し、最先端の研究に取り組んでいる。

言語共同研究所

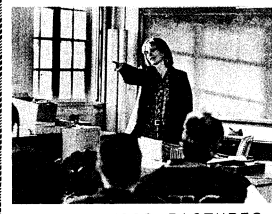
言語共同研究所は、言語の起源や進化、言語学と他の学問との関係などを研究する機関である。多岐にわたる言語を対象としており、国際的な共同研究も積極的に行われている。

音楽部定期演奏会

音楽部定期演奏会は、毎年行われる重要な行事である。今年も、多岐にわたる曲目を演奏し、高い水準での演奏を行った。観客も大勢集まり、大成功を収めた。

映画

「卒業の日まで」は、学生生活のリアルな姿を描いた映画である。教師と生徒の物語は、多くの人に共感を生み出した。上映期間中は、大盛況を博している。



© HOLLYWOOD PICTURES

読書

『貨幣とは 何だろうか』は、現代社会の経済問題を考える必読書である。著者の鋭い洞察が、読者に大きな刺激を与える。

『みんなに優しい 幸福の不在』は、現代人の心の悩みを解くヒントが満載の書物である。読者の心を癒す力がある。

『貨幣とは 何だろうか』の著者、今村仁司氏は、経済学を専門とする。本書では、貨幣の本質や現代社会の経済問題について詳しく論じている。

『みんなに優しい 幸福の不在』の著者、鎌田夏生氏は、心理学を専門とする。本書では、現代人の心の悩みや幸福の不在について詳しく論じている。

『みんなに優しい 幸福の不在』の著者、鎌田夏生氏は、心理学を専門とする。本書では、現代人の心の悩みや幸福の不在について詳しく論じている。

『みんなに優しい 幸福の不在』の著者、鎌田夏生氏は、心理学を専門とする。本書では、現代人の心の悩みや幸福の不在について詳しく論じている。

君の投書を待ってるぜ!

ハウ★ツー投書

- ① 投書を書く。
- ② 学部・学科・学年・名前を記入。
- ③ 黎明会館入口サークルポスト前の大学新聞社投書ポストへ投函。

黎明会館316の大学新聞社部室まで持参。
・計算機センターの電子メールで送る。IDは「Press」。

以上のワン・ツウ・スリーでO.K.だ
みんなの熱い想いをぶつけてくれ!

学 習 院 大 学 新 聞 社

文芸座 2

池袋東口 (3971) 9424

1/13(土)~1/26(金)	1/23(火)~1/29(月)	1/16(火)~1/22(月)
クリムゾン・タイト	恋人までの距離 (リバイバル)	大陸英雄伝
9:15 3:45 8:05 10:00	12:20 4:10 6:00 9:45	12:15 4:05 7:55 9:40

文芸座 池袋東口 (3971) 9424

学内駅伝・マラソン大会開催される 力走の陰に大きな悩み

今年度も例年通り開催された学内駅伝・マラソン大会。晴れたる初冬の空の下、長距離には絶好の条件だったにもかかわらず、参加者は少数。その原因はどこにあったのだろうか。

昨年十月十日、学内駅伝大会が、参加人数は、昨年より減少した。学内駅伝大会は、毎年十月十日に開催される。今年度も例年通り開催された。学内駅伝大会は、毎年十月十日に開催される。今年度も例年通り開催された。学内駅伝大会は、毎年十月十日に開催される。今年度も例年通り開催された。



1着でゴールした水泳部女子(中村真理子選手・故三)＝学習院中庭グラウンドにて

第四十回甲南戦

実力を見せつけられる

昨年十月十日の甲南戦大会が、例年通り開催された。今年度も例年通り開催された。甲南戦大会は、毎年十月十日に開催される。今年度も例年通り開催された。

種目名	勝敗	水泳	×
アイスホッケー	○	卓球(男)	×
アーチェリー(男)	×	卓球(女)	×
アーチェリー(女)	×	ソフトテニス(男)	×
アメリカンフットボール	×	ソフトテニス(女)	×
弓道(男)	中止	馬術	×
弓道(女)	中止	バスケットボール	×
剣道	×	バレーボール	×
硬式野球(男)	○	バドミントン(男)	×
硬式野球(女)	○	バドミントン(女)	×
硬式野球	×	フェンシング	○
ゴルフ(男)	×	ホッケー	×
ゴルフ(女)	中止	ヨット	○
サッカー	△	ラグビー	×
射撃	○	陸上	×
柔道	×	自動車	中止
準硬式野球	×	対戦成績	6勝2敗1分

※勝ち○負け×引き分け△

銀盤の女王 今年も アイススケート部

昨年の十月十六日、東京大学アイススケート部との対戦が行われた。今年も例年通り開催された。アイススケート部は、毎年十月に開催される。今年度も例年通り開催された。



白川選手

新人戦全日本3位に スカッシュ同好会

昨年の十一月十日、新人戦全日本大会が開催された。スカッシュ同好会は、今年も例年通り開催された。スカッシュ同好会は、毎年十一月に開催される。今年度も例年通り開催された。



グラウンドには人もまばら...＝学習院中庭グラウンドにて

知られざるゴルフ部の話

ゴルフ部は、毎年十一月に開催される。今年度も例年通り開催された。ゴルフ部は、毎年十一月に開催される。今年度も例年通り開催された。

その他の試合結果

対戦相手	結果
アイスホッケー部	10勝0敗
バレーボール部	5勝0敗
バスケットボール部	10勝0敗
バドミントン部	10勝0敗
フェンシング部	10勝0敗
ホッケー部	10勝0敗
ヨット部	10勝0敗
ラグビー部	10勝0敗
陸上部	10勝0敗
サッカー部	10勝0敗
野球部	10勝0敗
ソフトテニス部	10勝0敗
硬式野球部	10勝0敗
柔道部	10勝0敗
剣道部	10勝0敗
馬術部	10勝0敗
射撃部	10勝0敗
自動車部	10勝0敗
対戦成績	6勝2敗1分

東京から81分(上越新幹線利用)

越後 湯沢 岩原

花梨で過ごす魅力のポイント
6箇条

ズ ホテル前からガーラ湯沢・湯沢パーク、NASPAの各スキー場へシャトルバスが直行

ズ スキー板・スキーウェアのレンタル完備

ズ 湯沢駅前から無料送迎

ズ 全館暖房・衛星放送付TV完備

ズ お風呂はサウナ・ジェットバス付

ズ 夜はホリユームたっぷり人気メニュー

ズ 冬季新設個室にバス・トイレが完備

ズ 冬季イベントも豊富、住み込み・長期滞在あり

1泊2食・1日リフト券付
特別価格 10,000円
(学習院大の学生証提示のこと)

予約受付中

IWAPPARA 花梨 Resort Hotel Karin

〒949-61 新潟県南魚沼郡湯沢町岩原スキー場
☎0257-87-6666

☆冬のコンパは☆
DINER POCKETで!

テスト明けコンパ・納会に... 豪華メニューがせいぞろい!

ビール大びん1本(お1人様につき)
サワー、ジュースは飲み放題!
チキンのチーズ巻き・ドリア・ステーキ
スパゲティ・サラダ・デザート

これだけ食べて3,000円!

コース3階 ☎03-3984-2936