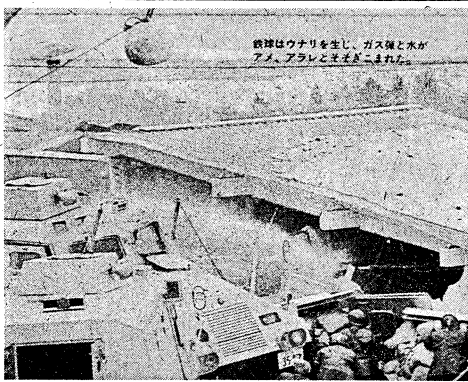




# 若者蜂起時代の到来

## 深まるおとなの世代との溝



戦球はウナリを生じ、ガスと水が  
フム、フムとまどまど...

# 反動化されたマス・コミ

「マス・コミ」は、戦後、自由主義の精神を以て、社会の発展に貢献してきた。しかし、近年、その姿勢が次第に保守的になり、社会の改革を阻害する傾向が顕著になっている。この「反動化」は、マス・コミの本来の使命を失わせる危険を孕んでいる。

## 反体制運動への批判

反体制運動は、社会の不正を糾弾する点では一定の意義がある。しかし、その手段や目的が、社会の秩序と安定を脅かすものがある。マス・コミは、このような運動を冷静に分析し、国民に正しい情報を提供する責任を負っている。

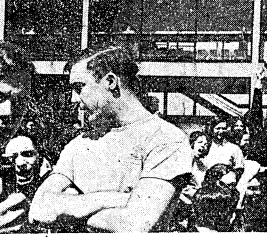
## 保守体的なマス・コミ

マス・コミの保守化は、国民の知る権利を侵害する恐れがある。特に、権力者や大企業に対する批判が弱体化している。これは、民主主義の健全な発展にとって好ましくない。

## 構成員と組織

マス・コミの組織構造は、しばしば官僚的であり、意思決定が遅い。また、構成員の意識も多岐にわたる。これを改善し、より迅速かつ正確な報道を実現させる必要がある。

「若者」は、戦後、自由と個性を求め、社会の改革を叫び出した。彼らは、おとなの世代との間に大きな溝を生み出した。この溝は、社会の発展にとって重要な課題である。



若者は、社会の未来を担う。彼らの意見や行動は、社会を変革させる力を持っている。マス・コミは、若者の声を正しく伝える責任がある。

## 日本の若者に欠ける積極性

戦後の日本は、経済的に豊かになった。しかし、若者の積極性は、戦前や戦中よりも低下している。これは、社会の活力を失わせる原因の一つである。

## 活字人間とテレビ人間

「活字人間」と「テレビ人間」の違いは、情報の受け取り方にある。前者はじっくりと内容を咀嚼するが、後者は瞬時に映像を受け取る。これは、社会の意識を形作る上で重要な違いである。

## おとなは若者に軟着陸を

若者の蜂起は、社会にとって避けられない現象である。おとなの世代は、若者のエネルギーを受け止め、社会を円滑に変革させるための「軟着陸」を促さなければならない。

## ジャズ現象

ジャズ音楽は、戦後、日本に広く受け入れられた。これは、文化の開放と国際化の象徴である。ジャズ現象は、若者の文化意識の高まりを示している。

**白水社**

新和辞典  
新和辞典  
新和辞典  
新和辞典  
新和辞典

**新和辞典**

新和辞典  
新和辞典  
新和辞典  
新和辞典  
新和辞典

## マス・コミの方向性

マス・コミの未来は、国民の期待に応えることにあり。公正、公平、正確な報道を堅持し、社会の発展に貢献する方向に進むべきである。

**新和辞典**

新和辞典  
新和辞典  
新和辞典  
新和辞典  
新和辞典

## おとなは若者に軟着陸を

若者の蜂起は、社会にとって避けられない現象である。おとなの世代は、若者のエネルギーを受け止め、社会を円滑に変革させるための「軟着陸」を促さなければならない。

**新和辞典**

新和辞典  
新和辞典  
新和辞典  
新和辞典  
新和辞典

# 方言を考える

現在、日本には無数の方言がある。いろいろあるのもいいものがある。京都地方の言葉などはその典型的なものである。しかし、方言は一種の過渡期にたしかかっている。物質文明の発達、マスコミ、運輸の交流が活発化し、方言はだんだんと薄れつつある。このおちで方言を考へてみることは重要な意義がたぬなり。現代の方言は、これからどうなるのか、またどうあるべきかを考へてみるものを考へてみた。

## 二つの発生源

方言の発生源は、大きく分けて二つある。一つは、地理的隔離によるもので、山や川、海などによって、交通が不便になり、言葉が独自に発達した。もう一つは、歴史的な理由によるもので、古くからある言葉が、時代とともに変化していった。例えば、古語が現代語に置き換わったり、新しい言葉が生まれたりして、方言が形成されていく。

## 代表的方言の比較

代表的な方言を比較すると、それぞれの特徴がわかる。例えば、関西弁は丁寧で、丁寧な言葉が多い。関東弁は、丁寧さよりも、簡潔さが特徴的。東北弁は、丁寧さよりも、独特の言い回しがある。これらの方言は、それぞれがその土地の文化や歴史を反映している。

## 下北地方の場合

下北地方の方言は、独特の言い回しや言葉遣いがある。例えば、「おはよう」が「おはようございませう」といったり、「ありがとう」が「どうもございませう」といったり。また、丁寧な言葉が多いのも特徴的である。

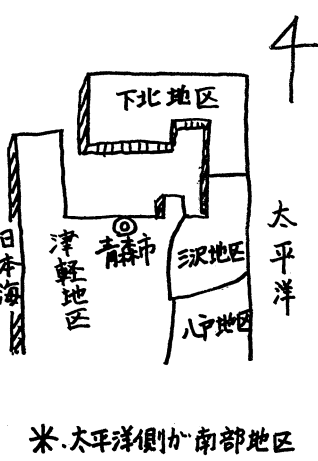
## 方言の未来展望

方言の未来は、どうなるか。これは、今後の社会の変化や、方言の保護意識の向上によって、大きく変わっていく。方言を単なる古い言葉として残すのではなく、現代の文化の一部として、大切にしていきたい。

## 必要な標準語化への道

地域特性から統一性へ。方言の統一は、コミュニケーションの円滑化に役立つ。しかし、地域特有の文化や歴史を失わないように、標準語化を進める必要がある。

## 青森県 全図



米、太平洋側が南部地区

# 古寺企業化への考察

## 文化遺産破壊への道

古寺の企業化は、文化遺産の破壊につながる。古寺は、長い歴史と伝統を持つ文化遺産である。しかし、企業化が進むにつれて、古寺の本来の姿や価値が失われていく。古寺を単なる観光資源として扱うのではなく、その文化価値を大切にしていきたい。

## 信仰しえぬ 既成仏教



既成仏教の現状と課題。現代社会において、仏教の果たすべき役割は何か。また、仏教の改革や発展のために、どのような取り組みが必要か。これらは、我々が考えるべき重要な課題である。

## 標準語と下北地方の方言との比較

	標準語	下北地方	標準語	下北地方	標準語	下北地方
1	私	わ	馬	ま	子供	わらし
2	あなた	な	助詞の(へ)	さ	娘	めらし
3	額(ひたい)	なざぎ	とうもろこし	きみ	おじいさん	じじ
4	牛	べこ	街道(かいどう)	けんどう	寒い	しばれる

「書く」楽しさ、それは生きてる喜び  
— プラチナ

▲ プラチナ・18 〈特殊ペン〉 ¥8,000  
▲ プラチナ・18 〈フラワー〉 ¥2,000

万年筆の  
**スラチナ**

2年制短期大学  
4年制大学  
職業教育訓練学校  
留学候補生  
募集  
詳細案内 千原印

---

アメリカ カリフォルニア州 **サンタクララ大学英会話セミナー**  
費用 ¥296,000 昭和47年4月15日～5月31日 内容 サンタクララ大学英会話専攻中級班、アメリカ文化・現代史セミナー、観光研修 往復団体航空運賃適用、東京・シアトル・サンフランシスコ・ロスアンゼルス・ホノルル・東京

**日米親善文化交流の旅**  
費用 ¥294,000 昭和47年7月26日～8月22日 内容 アメリカ人家庭滞在(16日間)観光 研修 往復団体航空運賃適用、東京・シアトル・サンフランシスコ・ロスアンゼルス・ホノルル・東京

**ハワイ大学英会話セミナー**  
費用 ¥198,000 昭和47年7月31日～8月23日 内容 ハワイ大学英会話専攻中級班、ハワイ大学正統校修習、観光研修 往復団体航空運賃適用、東京・ホノルル・東京

**ハワイ大学英語留学**  
(夏期3か月)費用 ¥394,000 昭和47年6月12日～9月3日 内容 ハワイ大学サマ・セッション1学期・2学期修習 往復団体航空運賃適用、東京・ホノルル・東京

**USA パークレー英語留学**  
(3か月)費用 ¥592,000 昭和47年7月2日～9月30日 昭和47年10月1日～12月30日 内容 パークレー・フリースタイル・12週間英語専攻・研修旅行・往復団体航空運賃適用、東京・シアトル・サンフランシスコ・ロスアンゼルス・ホノルル・東京

**サンフランシスコ州立大学英語研修講座**  
費用 ¥341,000 昭和47年9月5日～9月3日 ¥438,000 昭和47年7月22日～9月5日 内容 英語教師候補生のための英語専攻中級班研修旅行 往復団体航空運賃適用、東京・シアトル・サンフランシスコ・ロスアンゼルス・ホノルル・東京

**ジョージタウン大学英語留学**  
(4か月間コース)費用 ¥676,000 昭和47年9月31日～12月24日 内容 15週間英語専攻中級班・研修旅行 往復団体航空運賃適用、東京・ホノルル・ロスアンゼルス・サンフランシスコ・アトワシントンD.C・東京

▶ 案内書ご希望の方は、各代金50円を同封の上、お申込みください。¥50,000の頭金だけでスグ出発できます  
ノースウエスト航空 トラベローン をご利用ください

米、太平洋側が南部地区

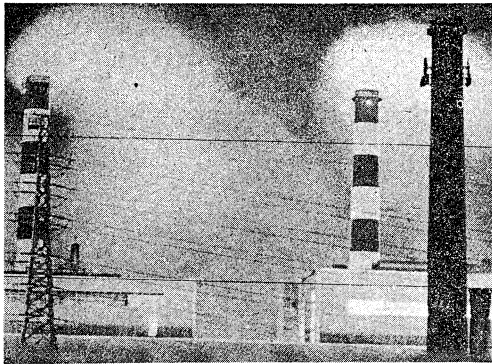


# 市民運動

# 底辺からの生活闘争

## 「繁栄」下のひずみ 物価 消費者運動と公害闘争 企業、政治の責任を問う

### 個別闘争の結合、発展=課題



## 企業の反社会性 生産至上への疑念

豊橋、千原川。工場跡地。...

この数年、成長下のひずみとして公害、物価問題が大きな取り上げられ、注目の的となっている。合理化と利潤追求の最大化という企業の論理は、戦後の日本を一つづつが精緻した社会状況においては、そのような価値観は疑問をもたれ始めた。経済成長による「カラー社会」は、次第に色あせ、人々は、繁栄とは、公害と物価暴騰と、うろたがりたくない行状であることを悟った。消費社会の精神実態は、海外生活も高かす環境破壊、GNP神話はその後面をはがされ、生産優先主義は、宗教的な批判の矢面に立たされる。...

## 公害防止は当然 企業へのアプローチ

公害防止は当然の義務であり、企業へのアプローチは、まず第一に、公害防止の意識を高めることである。企業は、社会の一員として、公害防止に貢献する責任を負っている。...



市民運動の拡大の必要

## 市民運動の底辺 拡大の必要

市民運動の底辺を拡大するためには、まず第一に、市民の意識を高めることである。市民は、社会の一員として、市民運動に参加する責任を負っている。...

## 消費者の挑戦 コマーンヤリズムの浸透

消費者の挑戦は、コマーンヤリズムの浸透によるものである。消費者は、企業に対して、商品の品質や価格について、厳しく挑戦している。...

**寺小屋外語教室**  
72年度前期生募集  
◎期間—72年4月21日—10月20日  
◎場所—高田馬場(徒歩1分)  
◎受付—72年4月20日(日) 申込到着順

**中・仏・英**  
申込希望者は案内書を送りますので下記迄ご連絡下さい  
寺小屋外語教室  
新宿区調布町206 みやこバス1502  
TEL. 03 (200) 7 2 3 8

高級合成皮革染料  
**パテックカラ**  
株式会社 桐山染料本舗  
東京都千代田区西馬込1-2-27 TEL (265) 8681  
東京・大阪・福岡

合成皮革手芸用  
**カブコン**  
株式会社 桐山染料本舗  
東京都千代田区西馬込1-2-27 TEL (265) 8681  
東京・大阪・福岡

入学申込受付中  
**日吉台学生ハイム**  
明るい環境 ★ 通学に便利 ★ 静かな個室  
【特典】交遊中は交通機関が利用できます  
お申込み・お問合せ先日吉台学生ハイム事務局223  
横浜市港北区日吉4丁目15番地 TEL 044(62)1101(代表)

毎日新聞  
毎日新聞はことし創刊100年。あたたかく、しかし冷静に、時には厳しく社会の変遷を見つめてきました。これからも人間の目でニュースを掘りさげ、真実を広く伝え続けます。  
発言と共感の広場

項目	学生数	教員数	職員数	学生/教員	学生/職員
学習院大学	5,711	167	159	35.9	34.2
立教大学	10,833	337	239	45.3	32.1
青山学院大学	3,185	315	342	26.9	29.2
上智大学	7,403	414	300	24.7	17.9
慶応大学	24,661	932	833	49.6	26.5
早稲田大学	38,121	847	694	50.6	41.5

「左対立 右対立」  
「ゲバ開戦」  
「シリーズ大学」  
「連続十日の学内暴力」

「連続十日の学内暴力」  
「ゲバ開戦」

「シリーズ大学」  
「左対立 右対立」

# 混迷期の大学

「混迷期の大学」  
「理想の確立」と急務

「市民のための大学に」  
「学費大幅値上げは 少数エリート養成へ」

「学費値上げの問題」  
「支援の世論形成で」  
「トモつきでない国庫補助」

「私立の共通点」  
「将来の疑問点」

「学内暴力」  
「ゲバ開戦」

「シリーズ大学」  
「左対立 右対立」

「シリーズ大学」  
「左対立 右対立」

「連続十日の学内暴力」  
「ゲバ開戦」



おなじみ「整教」入試風景

「学費値上げの問題」  
「学費大幅値上げは 少数エリート養成へ」

「支援の世論形成で」  
「トモつきでない国庫補助」

「私立の共通点」  
「将来の疑問点」

**あなたの工場にも?**  
作業環境づくりに奉仕する……

**7/14 雇上 商**

■ キャンパスでのお買物は ➡ **蓼々会** **会** **店**

よい品を特別価格で御奉仕いたします  
一度もよりの売店へお気軽に御来店下さい

**勉強のための新製品**

■ **Z・ライト<30分以上勉強するが>** ■ **コピーラス<感光紙 他も7/14>**

■ **プラズ ハイラック** ■ **ソニーテーアコデ・ラソオ・テレ**

■ **タイヤ<普通ヤララルスノ外車>** ■ **ヤソカセットテーア<TDK製>**

— 学習院蓼々会 大学売店 —  
☎(986)0221 (内)564

**NOW THE TIME!!!**  
If you don't learn English now, you'll be "HATTSUAN".

Y M C A は心身ともに健康で、円満な知性を備え、明確な真理を追求して生きよとする若者を結集する活動であり、組織であります。

(A-D) は一学期(6カ月)で、全課程を2年で終了し、入学は4月、10月です。  
＜ガイド受検料＞  
本料からは毎年国家試験に多くの合格者を出しており、合格率はわが国最高です。普通コース、特別コースがあります。

Y M C A 東京山手 Y M C A  
新宿区四谷4-2 1160  
TEL (03) 202-7477

原始キリスト教とコダヤ教

コダヤ教の創始者であるコダヤは、原始キリスト教の教義を基盤として、独自の宗教体系を構築した。その教義は、神の愛と人間の救済を主眼とし、道徳的実践を重視している。

コダヤの宗教観は、原始キリスト教の福音主義と深く結びついており、特にイエスの死と復活の物語を信仰の中心としている。また、社会正義と平和の追求も重要な要素である。

コダヤの教団は、世界各地に布教活動を行い、信者を増やしていった。その活動は、現代の宗教界に大きな影響を与えている。特に、社会福祉事業への関与が顕著である。

コダヤの思想は、現代社会の課題を解決するための重要なヒントを提供している。その愛と平和のメッセージは、時代を超えて受け継がれている。

コダヤの宗教は、単なる信仰を超えて、実践的な生活態度を導くものである。その教えは、人々の心を開き、社会をより良くするための力となっている。

コダヤの思想は、現代の宗教界に大きな影響を与えている。特に、社会正義と平和の追求も重要な要素である。

# 原始キリスト教

## の革命性

原始キリスト教はその発生地の歴史的条件、さらにユダヤ教に支配されるユダヤ民族の上層階級と下層階級との両面から考察されるべきである。その革命性は、従来の宗教観を根底から揺るがせた点にあり、それは、神の愛と人間の救済を主眼とした福音主義の出現を意味している。

### 新約聖書にみる革命性

新約聖書は、原始キリスト教の教義を記述した重要な文獻である。その中で、イエスの言行録や福音書が、その革命性を示している。特に、神の愛と人間の救済を主眼とした福音主義の出現が、従来の宗教観を根底から揺るがせた点にあり、それは、神の愛と人間の救済を主眼とした福音主義の出現を意味している。

### 概念的二元論の敗北

概念的二元論は、善と悪、神と人間を対立させる考え方である。しかし、原始キリスト教の福音主義は、神の愛と人間の救済を主眼とし、この二元論を乗り越えた。それは、神の愛と人間の救済を主眼とした福音主義の出現を意味している。

### 原始キリスト教とマルクス主義

原始キリスト教とマルクス主義は、ともに社会正義と平和の追求を重視している。その点で、両者は共通点を持っている。原始キリスト教の福音主義は、神の愛と人間の救済を主眼とし、この二元論を乗り越えた。それは、神の愛と人間の救済を主眼とした福音主義の出現を意味している。

あすからの海外学生生活にそなえて  
〈手続一切代行〉

## 留 学

容易にしかも安く行ける海外を学ぼう

留学コンサルタント オレゴン大学出身 加須屋 彰

PAN WORLD INC (株) パン・ワールド

TEL 090 1111 内線 5939 南国ホテル 館 2167 直通 090 5636

学習院制服は

学習院売店

MEN'S CORNER

制服、紳士服 (詰み及び既着) オ  
ブレザーコート、ダブリンズ  
・スリーシーズンコート、ネクタイ★  
・トレンチコート、他男子雑貨★

紳士服は分割払いでお利用下さい! 0ヶ月3ヶ月6ヶ月 (日債)  
新柄多数用意しております

〈目白本店〉 新宿区下落合1-533 TEL (951) 6047

技術の日立

sound freedom

おのれ自身の声を**ぶつけろ!**

MIKE MIXING  
4CHANNEL SOUND

新発売

オーケストラをバックにあなたがマイクで歌う  
エンジンバサ91 ¥105,000

HITACHI STEREO

●お近くの日立の販売店で、いま話題の4chサウンドをご試聴ください。  
日立サウンドエッセンス・サラウンド・センター・タイプまで機種は豊富です。

日立家電販売株式会社 日立クレジット株式会社

日立ファミリーローンをはじめ便利な各種クレジットシステムを  
用意しております。日立の販売店でお気軽にご相談ください。