

学習院大学新聞

発行所
学習院大学新聞社
 東京都豊島区自由
 1丁目5番1号
 電話(936)0221内線260
 発行・編集責任者
 久保 謙治
 年費 200円

御入学 おめでとう

新しい生活を送るに当たって、新しい環境に慣れることが大切です。また、大学生活を楽しむことも大切です。是非、この機会に、自分自身の理想を追求してください。学習院大学新聞社、御入学おめでとう。

アピール 自からの手で 道を開く ために

真に重大な大学生生活の問題はひとつしかない。何を「する」かという事だ。つまり大学で学ぶ必要があるのか否かを判断することである。

君達は大学を現代社会に加わるための一段階として、そのパスポートを得るために卒業までの幾年間を待つものにとらえているだろうか。それとも、既成概念に疑いの目を向け、現代社会を問い直し、自由で豊かな生活空間としてとらえているだろうか。

本年度の新生入生において、大学に到着を期して入学してきた学生はいないだろう。かと言って、目的をはっきりと持っている学生がいても構えない。だが、少なくとも「大学に行く」のではなく「大学で学ぶ」という自覚だけは持つてほしい。

人間は一本の線にすぎない。自然のうちで、最も弱いものである。だが、それは考える事である(ヒズカル)——

*考えること、これは人間に与えられた最大の価値ある特性である。考えることを永くにも断つことはできない。

*考えること、を選びようとしても、いつかは「考えなければならぬ」時期がくる。しかしこの時では遅い。

*考えること、はできても、生息あるいは社会に轉らねば行動を起こすことはできない。

今の君達は「考えること」にプラスして行動することができる。大学時代はせめて遊びたいという気持ちも確か。しかし、それは行動が先というべきだ。高校にも学習院に入ってきた君達は、おそらく「学習院しか受からなかった」等のことを言うであろう。いやいや入った事を強要する人が多いだろうとして学内問題に無関心な態度に陥らない。

しかし現代社会は多くの困難な問題を突きつけている。君達はそれらに対して、いやいや入った大学だからと固にとどまることができようか。

社会は大学と君達を呼び、君達は社会を求めたいのだ。自由な思想の自由な発想こそが、自己の社会全体における価値につながるのである。

大学だけで考えても、「自由問題」「将来問題」「学習問題」「百年記念問題」等が山のようにある。何人でも思い切り、全てを解決するといふわけにはいかないが、自らの手で自分の大学を考え、改善してゆかなければならない。

今、大学へ入ろうとしている君達、「学習院のために」「一般教養を身につける」「自由な思考を得るため」「社会へのパスポートを得るため」と多様な考えをもっていることだろう。

だが、君達は逃げることなく、その問題を考え、行動することによって、大学生生活における自己実現の理想を達成し、大学生生活をハッピーに過ごしてほしい。



和独
 付
 一、英語からドイツ語に入る学生諸君に最もふさわしい、引き易い、内容充実した辞典
 二、英語は明解で新鮮な例文が極く豊富である
 三、付録に和独辞書・文法など総合辞典あり

東京・文京・本駒込11-119 同学生社

初級ドイツ語 4月号
 入門講座 発行中
 月刊誌 980円

ドイツ語入門雑誌

巻頭語……文化の発展とドイツ語の動向
 A・B・C……ドイツ語の発音と文法
 動詞の活用……動詞の活用と文法
 動詞の活用……動詞の活用と文法
 動詞の活用……動詞の活用と文法

第三書房

ポール・デルボ展

イマージュの詩人

「イマージュ(句構)の詩人」と呼ばれ、世界的に大センセーションを起したデルボは、1897年ベルギー西部に生まれ、ブリュッセル美術学校卒業後、表現派の旗手としてパリのアール・ドゥ・プロヴァンクールの作品に大きな影響を受け、超現実主義的傾向へと転じ、1938年のシュルレアリスム国際展の出品以降、ルネ・マグリットとともにベルギーを代表する超現実主義絵画の巨匠としての地位を確立しました。現在、国立美術学校で教鞭をとるもたら、芸術制作にも取り組むなど、70歳の老人とは程ならない情熱的な創作活動を続けています。本展は今年日本ベルギー第一回と題し、文化協定の第一弾としてベルギー政府が世界各国に展覧を初め、現在には代表作品を集めた次回展覧です。

東京国立近代美術館 東京都北の丸公園 3月29日(土) — 5月5日(日) 月曜日休館ただし 5月5日は閉館 入場料 一般 500円 ベルギー文化省 東京国立近代美術館 主催 毎日新聞社

基本姿勢を打ち出す!

自治会 文常任委員会 同好委員会 運動部 各常任委員会

運動部 常任委員会	同好 常任委員会	文常 任委員会	自治 会	50年度基本方針	49年度総括	新入生歓迎行事	大学祭
運動部は、学生生活の中心として、各常任委員会と連携し、学生生活の向上に努める。特に、学生生活の中心として、各常任委員会と連携し、学生生活の向上に努める。	同好委員会は、学生生活の中心として、各常任委員会と連携し、学生生活の向上に努める。特に、学生生活の中心として、各常任委員会と連携し、学生生活の向上に努める。	文常任委員会は、学生生活の中心として、各常任委員会と連携し、学生生活の向上に努める。特に、学生生活の中心として、各常任委員会と連携し、学生生活の向上に努める。	自治会は、学生生活の中心として、各常任委員会と連携し、学生生活の向上に努める。特に、学生生活の中心として、各常任委員会と連携し、学生生活の向上に努める。	50年度基本方針は、学生生活の中心として、各常任委員会と連携し、学生生活の向上に努める。特に、学生生活の中心として、各常任委員会と連携し、学生生活の向上に努める。	49年度総括は、学生生活の中心として、各常任委員会と連携し、学生生活の向上に努める。特に、学生生活の中心として、各常任委員会と連携し、学生生活の向上に努める。	新入生歓迎行事は、学生生活の中心として、各常任委員会と連携し、学生生活の向上に努める。特に、学生生活の中心として、各常任委員会と連携し、学生生活の向上に努める。	大学祭は、学生生活の中心として、各常任委員会と連携し、学生生活の向上に努める。特に、学生生活の中心として、各常任委員会と連携し、学生生活の向上に努める。

政治経済闘争の展開を 現実の社会状況を訴える

ブロック充実でサークル相互理解へ まず施設の整備・拡充から

文常 自治会
運動 同常

本年度の学生生活は、政治経済の激変による社会状況の急激な変化を背景として展開される。学生生活の中心として、各常任委員会と連携し、学生生活の向上に努める。特に、学生生活の中心として、各常任委員会と連携し、学生生活の向上に努める。

キャラクター 失敗に終わる

双方で責任のなすり合い サークルからも糾弾の声

沼津

沼津キャンパスの学生生活は、キャラクターの失敗に終わる。双方で責任のなすり合い、サークルからも糾弾の声が上がる。学生生活の中心として、各常任委員会と連携し、学生生活の向上に努める。特に、学生生活の中心として、各常任委員会と連携し、学生生活の向上に努める。

今年度予算組み終わる 授業料値上げ必至か?!

すでに2億円もの赤字見通し

今年度予算組みが完了し、授業料値上げが必至と見られる。すでに2億円もの赤字見通し。学生生活の中心として、各常任委員会と連携し、学生生活の向上に努める。特に、学生生活の中心として、各常任委員会と連携し、学生生活の向上に努める。

新学生部長に門脇卓爾教授 法学部長—遠藤浩教授 経済学部長—北條功教授



北條功経済学部長 遠藤浩法学部長 門脇卓爾新学生部長

人事移動が決まる。新学生部長に門脇卓爾教授、法学部長に遠藤浩教授、経済学部長に北條功教授が就任する。学生生活の中心として、各常任委員会と連携し、学生生活の向上に努める。特に、学生生活の中心として、各常任委員会と連携し、学生生活の向上に努める。

昨年度 盗難被害30余件に及ぶ 抜本的対策はなし 望まれる自衛措置

昨年度盗難被害が30余件に達し、抜本的対策はなしと見られる。望まれる自衛措置。学生生活の中心として、各常任委員会と連携し、学生生活の向上に努める。特に、学生生活の中心として、各常任委員会と連携し、学生生活の向上に努める。

方位角

方位角に関する記事。学生生活の中心として、各常任委員会と連携し、学生生活の向上に努める。特に、学生生活の中心として、各常任委員会と連携し、学生生活の向上に努める。

時限爆弾

時限爆弾に関する記事。学生生活の中心として、各常任委員会と連携し、学生生活の向上に努める。特に、学生生活の中心として、各常任委員会と連携し、学生生活の向上に努める。

スタンダード 佛和辞典

佛和辞典の広告。スタンダード佛和辞典、増補改訂版。価格：2,000円。

スタンダード フランス語はスタンダード

フランス語講座の広告。スタンダードフランス語講座、入門から上級まで。価格：1,000円。

ウィトゲンシュタイン全集

ウィトゲンシュタイン全集の広告。第一巻、第二巻。価格：1,000円。

英語前置詞活用辞典

英語前置詞活用辞典の広告。前置詞の活用方法を詳しく解説。価格：1,000円。

学習院体制強化が目的か

「寄付」は「強制出資」か?

当局いいえ、差別などいたしません

【本紙記者】学習院大学が、今年度から実施する「寄付」制度について、関係者から「強制出資」の疑念がもたれている。学習院大学側は「寄付」はあくまで任意であり、差別などいたしませんと強調している。

学習院大学は、今年度から「寄付」制度を導入する。これは、大学の運営に資するためであり、あくまで任意の制度であるとしている。しかし、関係者からは「強制出資」の疑念がもたれている。これは、寄付が強制されるのではないか、あるいは寄付しない者が不利になるのではないかという懸念からである。

学習院大学側は、寄付はあくまで任意であり、差別などいたしませんと強調している。また、寄付しない者にも同様の教育を受ける権利があるとしている。しかし、関係者からは「強制出資」の疑念がもたれている。これは、寄付が強制されるのではないか、あるいは寄付しない者が不利になるのではないかという懸念からである。

戦前の教育精神を肯定

【本紙記者】戦前の教育精神を肯定する声があがっている。戦前には、教育が国家の発展に大きく貢献したと見られている。戦後の教育は、戦前の教育精神を継承し、発展させるべきであるという意見が、関係者からあがっている。

戦前の教育精神とは、国家の発展を第一とし、教育を通じて国民の資力を高めることにある。戦後の教育は、戦前の教育精神を継承し、発展させるべきであるという意見が、関係者からあがっている。これは、戦後の教育が戦前の教育精神を失っており、国家の発展に貢献していないという懸念からである。

文化



大野晋

日本語の歴史と未来

現代と未来

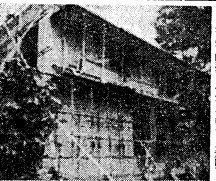
【本紙記者】大野晋氏が「日本語の歴史と未来」について講演した。大野氏は、日本語の歴史を振り返り、未来の日本語について展望を述べた。大野氏は、日本語は古くから存在し、時代とともに変遷してきたと述べている。未来の日本語は、グローバル化が進む中で、国際的なコミュニケーションのツールとして発展していくと予測している。

敗戦で価値観転倒 崩壊した従来の言語規範

【本紙記者】敗戦後、日本の価値観が転倒し、従来の言語規範が崩壊した。戦前は、礼儀正しさと謙遜が美徳とされていたが、戦後は、個性の発揮と自己表現が重視されるようになった。この価値観の転倒は、言語の規範にも大きな影響を与えている。従来の言語規範は、戦後の社会では通用しなくなり、新しい言語規範が求められている。

戦前、戦後、が同じ

【本紙記者】戦前と戦後、日本の社会は同じであるという見方がある。戦前は、封建的な社会であったが、戦後は、民主的な社会となった。しかし、戦前と戦後、日本の社会は同じであるという見方がある。これは、戦前と戦後、日本の社会は同じであるという見方がある。これは、戦前と戦後、日本の社会は同じであるという見方がある。



完成直前の近代館遺構



九月完成予定の近代館遺構

デスクの片断

【本紙記者】デスクの片断について、関係者から意見が述べられている。デスクの片断は、戦前の教育精神を象徴するものであると見られている。デスクの片断は、戦前の教育精神を象徴するものであると見られている。デスクの片断は、戦前の教育精神を象徴するものであると見られている。

波紋

【本紙記者】波紋について、関係者から意見が述べられている。波紋は、戦後の社会に大きな影響を与えていると見られている。波紋は、戦後の社会に大きな影響を与えていると見られている。波紋は、戦後の社会に大きな影響を与えていると見られている。

英雄オナチ

【本紙記者】英雄オナチについて、関係者から意見が述べられている。英雄オナチは、戦後の社会に大きな影響を与えていると見られている。英雄オナチは、戦後の社会に大きな影響を与えていると見られている。英雄オナチは、戦後の社会に大きな影響を与えていると見られている。

価値ある夏休みへの旅立ち	Course	主催	期間	費用	日程	特色
太陽とオレンジのカリフォルニア マロニエのささやき 歴史の耳なり ぱり あなたは……	アメリカ語学研修	CTC(California Training Center), CTC Tokyo Office (582)7062	7/24 ~ 8/22 (30日間)	285,000円	東京→ロスアンゼルス →東京	・各週末はアメリカ人家庭に民宿 ・宿泊及び研修会場は一流ホテル ・行動派のあなたのために最後の1週間は全くのフリータイム
【取扱旅行代理店】 フライグループ 申込先・お問合せは 太平洋観光株式会社企画室 分室 (担当 林) TEL (586) 4611	ソルボンヌ大学語学研修	パリで唯一の日本語週刊紙 「パリ情報」社 Tokyo Office (586) 8051-2	7/21 ~ 8/21 (32日間)	385,000円 (予定)	東京→パリ→ シャモニー→パリ →東京	・歴史と伝統を誇るソルボンヌ大学における特別語学研修 ・アルプスの麓、シャモニーで自然に親しみながら1週間の課外授業 ・自由時間もたっぷり3!

名匠ロマン・ジャコブが最大の愛情を注いだサスペンス・ロマン

チャイタウン

ジャック・ニコルソン、フレイダ・ウォー、ジョン・グロースマン

4月12日から

パシフィック・シアター

ソフトコンタクトレンズ

やわらかく痛くなく最初の日から使える

従来のコンタクトレンズをあきらめた方におすすめします。電話で説明書を請求して下さい。直接に御来所の方には無料でクメンシに入れて差上げますから、ハードレンズと比べて下さい。

電話271-9296

東京駅八重洲北口すぐ前
八重洲コンタクトレンズ研究所

学生割引あり



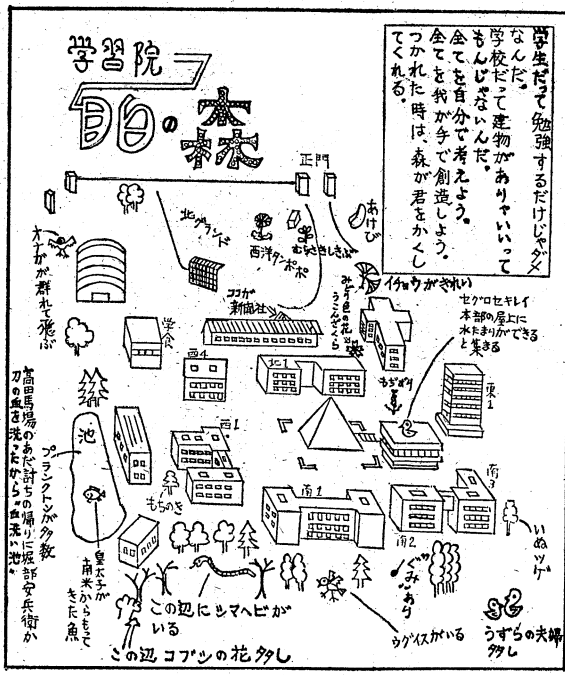
経理の矛盾を分析 学生としての対応を

11月15日、16日の両日、USIB (University Students in Business) が主催する「USIB 1977」が開催された。この催しは、学生が経営者としての責任と役割を学ぶための重要な機会である。USIBは、学生が将来の経営者として必要なスキルを身につけることを目的として設立された組織である。今回の催しでは、経営者の役割、責任、そして学生としての対応について詳しく分析された。

経営者の役割は、単に利益を追求することだけではない。むしろ、社会に貢献し、顧客のニーズを満たすことに重点を置くべきである。学生としての対応としては、まず、自己管理能力を高めることが不可欠である。時間管理、目標設定、そして継続的な学習が、将来の成功につながる鍵となる。

また、チームワークとコミュニケーション能力も重要な要素である。経営者は、多様な背景を持つ人々と協力して働く必要がある。学生時代から、チームで作業し、互いにサポートし合う習慣を身につけることが、将来のリーダーとしての資質を高めることに役立つ。

最後に、倫理観の重要性も強調された。経営者は、常に誠実であり、透明性を保つべきである。学生としての対応としては、正直な態度と高い倫理観を常に持ち、将来の経営者としての誇りを持つことが求められる。



〈協力学習院大学生物部〉



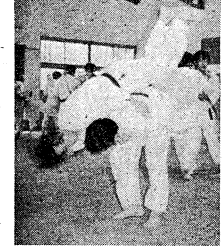
受験生から大学生へ 入学後—魅力半減

入学後の大学生活は、想像していたよりも異なるものである。受験生としての緊張感や目標意識が、入学後には薄れ、魅力が半減してしまう。これは、多くの学生が経験している現象である。

入学前は、明確な目標と強い動機を持って勉強していた。しかし、入学後は、周囲の環境や友人の行動に影響を受け、目標意識が弱くなる。また、大学生活の多岐多様な活動に追いつけず、ストレスを感じるようになる。このような状況は、学生としての成長を妨げる可能性がある。

しかし、入学後の魅力半減を防ぐためには、自己管理能力を高めることが重要である。明確な目標を設定し、それを達成するための計画を立てる。また、周囲の環境を積極的に活用し、新しいことに挑戦する姿勢を維持することが、大学生活を充実させる鍵となる。

さらに、友人や先輩との交流も重要な要素である。互いにサポートし合い、励まし合うことで、入学後の大学生活を乗り越え、成長することができる。



この写真は、実験室や医療現場で作業している人々を示しています。白い防護服は、細菌やウイルスなどの病原体から自分自身や周囲の環境を守るための重要な道具です。

Information

★硬式野球部 <東大野球部対戦日程>

対大正大	4月12日	14時30分
	4月13日	12時
対同志学院大	4月25日	12時
	4月27日	14時30分
対慶応大	5月3日	12時
	5月4日	14時30分
以上3大戦、松本総合球場		
対上智大	5月17日	14時30分
	5月18日	12時

※硬式野球部を指導する先生の名前を掲載している雑誌です。掲載希望者は国文学部研究室まで。TEL 1986-0221内線260

★学習院大学新聞社 新社員募集

集社中 / 行動派の志を求む。社務室にて。4月19日 18時 社務室にて。インフォメーション掲載受付。インフォメーションのコーナーに掲載を希望する、無償で受け付けます。希望者は新報社まで。TEL 1986-0221内線260

出費を控えろ！ 新聞社が君におくる◎情報

その1...教科書買うのは1度授業に出てから。先輩にゆずってもらいが最上なり。

その2...時間割はとにかく早くある。その中から出るのをえらべ。

その3...体探服は買うな/紺であればそれでいい。

その4...着付金は強制ではない。だからなくていい。差別はされない。

内部分裂

この記事は、組織内部の対立や分裂について詳しく分析しています。リーダーシップの弱さやコミュニケーション不足が、組織のまとまりを失わせる原因となっています。

掛るサークル

このサークルは、学生が興味を持つような活動やイベントを企画しています。参加費は無料です。

派閥

この記事は、組織内の派閥争いや権力争いについて詳しく分析しています。派閥争いは組織の発展を妨げる要因の一つです。

入学、進学おめでとう ショッピングプラザコマース

TEL (971) 8972

ケンタッキーからやって来た本場の味。揚げたてのチキンを。目白店で。Kentucky Fried Chicken. 目白通り協和銀行前。TEL (953) 0820

静かなふん囲気。甘味処 かたばみ。パーティ・クラス会にどうぞご利用ください。ケンタッキーフライドチキン二階。TEL (950) 4995

この図は、学習院大学のキャンパス周辺の詳細な地図を示しています。主要な建物や施設は、日本語でラベルされています。また、キャンパス内の緑地や池なども描かれています。この図は、協力学習院大学生物部によって作成されたものです。

午前10時開店。目白随一の豪華設備。料金 普通・学割有。麻雀ヒカリ。TEL (950) 4959。目白駅前 三井銀行横通り (山手線崖上)

ファミリーは家族だけではなく、気のあった人同志が集まればファミリーです。気楽にぎやかに集まって食事を楽しむ。これがファミリーレストランです。豊島区目白3-5-14 TEL (950) 7972

純喫茶 蔵王。営業時間 AM8:00-PM11:30。モーニングサービス AM8:00-PM11:30。目白駅前通り富士銀行並び。TEL 950-8881

輝く太陽の下で。樹水の薫りが漂う。フルーツパーラー。TEL 950-4981~2

和菓子・喫茶。昌志むら。TEL (953) 3388-9

大・小宴会。竹世鮎。やぶ風路上 TEL 953-0091

中華料理・大・小宴会。精華園。TEL (953-3348)

大・小宴会。竹世鮎。やぶ風路上 TEL 953-0091

大・小宴会。竹世鮎。やぶ風路上 TEL 953-0091