

大新紹介

「月刊」を創刊して10年が経ち、学習院大学の歴史を振り返る。今号は本誌の活動の中心となる「取材」について、大新紹介を企画している。

1 編集会議
編集会議は毎月1回行われ、本誌の編集方針や記事の採否などについて話し合う。本誌の編集方針は、学習院大学の歴史や文化を伝えることにある。

2 取材
取材は本誌の中心となる活動である。本誌の取材は、学習院大学の歴史や文化を伝えることにある。

3 割りつけ
割りつけは、記事の採否や掲載の順序などを決める作業である。

4 記事
記事は本誌の中心となる活動である。本誌の記事は、学習院大学の歴史や文化を伝えることにある。

5 チェック・出稿
チェック・出稿は、記事の採否や掲載の順序などを決める作業である。

6 大貼
大貼は、記事の採否や掲載の順序などを決める作業である。

7 責了
責了は、記事の採否や掲載の順序などを決める作業である。

8 印刷
印刷は、記事の採否や掲載の順序などを決める作業である。

9 納品配布
納品配布は、記事の採否や掲載の順序などを決める作業である。

3 割りつけ
割りつけは、記事の採否や掲載の順序などを決める作業である。

4 記事
記事は本誌の中心となる活動である。本誌の記事は、学習院大学の歴史や文化を伝えることにある。

5 チェック・出稿
チェック・出稿は、記事の採否や掲載の順序などを決める作業である。

6 大貼
大貼は、記事の採否や掲載の順序などを決める作業である。

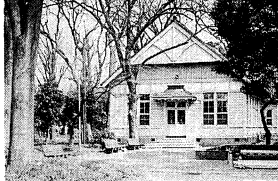
7 責了
責了は、記事の採否や掲載の順序などを決める作業である。

8 印刷
印刷は、記事の採否や掲載の順序などを決める作業である。

9 納品配布
納品配布は、記事の採否や掲載の順序などを決める作業である。

史料館

正の歴史を伝える。史料館は、学習院大学の歴史や文化を伝えることにある。



モダンの中にも最新技術が取り入れられている

学習院院長列伝

学習院の歴史を語る。本誌は、学習院の歴史や文化を伝えることにある。



法経棟から都心部を一望



この館を「屋上」
今度文科館棟の「屋上」に、本誌の編集室を設けることになった。これは、本誌の編集室を設けることになった。

小宮 正三
小宮正三は、学習院の歴史や文化を伝えることにある。

小宮 正三
小宮正三は、学習院の歴史や文化を伝えることにある。

小宮 正三
小宮正三は、学習院の歴史や文化を伝えることにある。

小宮 正三
小宮正三は、学習院の歴史や文化を伝えることにある。

小宮 正三
小宮正三は、学習院の歴史や文化を伝えることにある。

1 編集会議
編集会議は毎月1回行われ、本誌の編集方針や記事の採否などについて話し合う。本誌の編集方針は、学習院大学の歴史や文化を伝えることにある。

2 取材
取材は本誌の中心となる活動である。本誌の取材は、学習院大学の歴史や文化を伝えることにある。

3 割りつけ
割りつけは、記事の採否や掲載の順序などを決める作業である。

4 記事
記事は本誌の中心となる活動である。本誌の記事は、学習院大学の歴史や文化を伝えることにある。

5 チェック・出稿
チェック・出稿は、記事の採否や掲載の順序などを決める作業である。

6 大貼
大貼は、記事の採否や掲載の順序などを決める作業である。

7 責了
責了は、記事の採否や掲載の順序などを決める作業である。

8 印刷
印刷は、記事の採否や掲載の順序などを決める作業である。

9 納品配布
納品配布は、記事の採否や掲載の順序などを決める作業である。

その他の業務
本誌の業務は、学習院大学の歴史や文化を伝えることにある。

その他の業務
本誌の業務は、学習院大学の歴史や文化を伝えることにある。

その他の業務
本誌の業務は、学習院大学の歴史や文化を伝えることにある。

その他の業務
本誌の業務は、学習院大学の歴史や文化を伝えることにある。

その他の業務
本誌の業務は、学習院大学の歴史や文化を伝えることにある。

その他の業務
本誌の業務は、学習院大学の歴史や文化を伝えることにある。

100万人の文部省認定漢検
平成10年度第1回検定日 **平成10年6月14日(日)**
入試や単位認定、就職や職場で有利に活かせる「国民的」技能資格です。あなたも挑戦してみませんか。

KUSHI 949 KYU
Am11:30~Pm14:00 ランチタイム
品数豊富・日替わりメニュー
5名様~120名様まで
お一人様3000円から受付けます マクドナルド
2000円 料理5品
Pm17:00~Pm23:30
大皿無国籍料理
各種パーティー
2次会 受付中!
〒171 豊島区目白3-4-13
Tel.03(3951)6694

無料翻訳診断!
A: "How did you find the examination?"
B: "It was a piece of cake."
受験者の中から抽選で、オリジナルテレホンカードをプレゼント!
DHC
0120-118944

財団法人 日本漢字能力検定協会
本部 〒615-8191 京都府西京区山科有馬川町51
●本部電話 7600-9595 京都府下京区八幡町1-5-5 本部丸ビル TEL.075-352-8300
●本部FAX 7600-9595 京都府下京区八幡町1-5-5 本部丸ビル TEL.075-352-8300
ホームページ http://www.kanken.or.jp/

とんこつラーメン 千代作
六角家等でお馴染みの味、味がよく家持味
横濱の家系ラーメンの味、味がよく家持味
サービス券
本物の味をご堪能ください!

合格の論より実績、LECで資格!
司法試験 88%
司法書士 80%
公務員(国家) 81%
公務員(自治体) 81%
公務員(企業) 912名
公認会計士 237名
社労士 9人4人
旅行業務 438名
通関士 56%
行政書士 10人4人
LEC東京リ・ガルマインド
0120-06-5023



おやつ

「おやつ」は、学生生活の大切な時間です。学食のメニューは、栄養バランスがとれていますが、おやつは、自分好みのものを食べたいという声も聞かれます。そこで、学食のメニューに、おやつコーナーを設けたいという声も聞かれます。そこで、学食のメニューに、おやつコーナーを設けたいという声も聞かれます。



アトリエ・ド フロマージュ

毎月一日は、新ケーキが二百円

「アトリエ・ド フロマージュ」は、フランス料理の専門店です。毎月一日は、新ケーキが二百円です。また、毎日、新鮮な食材を使用した料理を提供しています。

決め手はハーブ

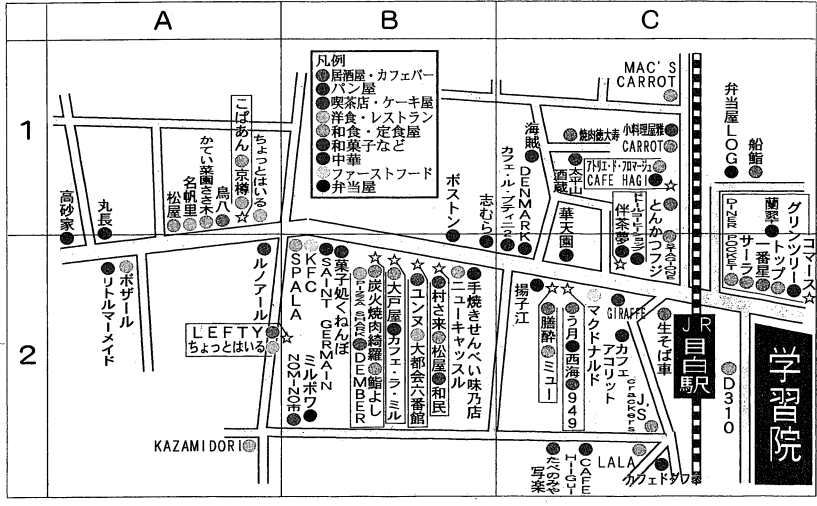
「決め手はハーブ」は、ハーブを使用した料理を提供しています。ハーブは、健康に良いだけでなく、料理の味を豊かにしてくれます。

カフェ ル・プティニ2

居心地のよい場所

「ル・プティニ2」は、居心地の良い場所です。学生生活の疲れを癒すのに最適な場所です。また、美味しいコーヒーやスイーツも提供しています。

'98 目白グルメマップ



SHARK

魅惑のレストラン

「SHARK」は、魅惑的な雰囲気の中で食事を楽しむことができます。最新の設備と一流のシェフが、最高の食事を提供してくれます。

おごられる者も 久しからず

「おごられる者も 久しからず」は、学生生活の思い出に残るイベントです。ぜひ参加してください。

かてい菜園 ささ木

家庭の味にこだわり

「かてい菜園 ささ木」は、家庭の味にこだわりの料理を提供しています。新鮮な野菜を使用したメニューが人気です。

男の為の美容室 Super Hair Ji

東京ヘヤースタイルここで決まる! 安心 カット・シャンプー・トリートメント ¥3400

DINER POCKET

新歓期間は... ビール サワードリンクス ¥2500~(2名~60名様) 御予約お待ちしております。

LOG

お持ち帰りレストランLOG 〒111 東京都台東区目黒2-38-4(桐木ビル1F) 03-5950-1189

学生食堂よりご案内

カフェテリア 営業時間 11:00~19:00
うどん・そば・中華等
さくらラウンジ 営業時間 9:30~21:00

待ちわびて、スポーツの花がパッと咲きました。

スポーツジーンズの魅力的なブランドが勢ぞろい。

DESCENTE, What's Cool, ALPINE GEAR, Chloé, adidas, lecoq sportif, neutica, JIR CERAMIC SPORT, BITTNER, AG, SAZABY GOLF, LL, GORE GEAR