

大学祭 Paradise

まで、第二十九回大学祭が開催された。大学生活の中で最大イベントとも言える学祭。出店が揃った人、サールの発表が

魅せる個性

十月三十一日から十一月三日、第二十九回大学祭が開催された。大学生活の中で最大イベントとも言える学祭。出店が揃った人、サールの発表が

ミ学習院98

日本書院、日本書院、ミ学習院98... 個性を魅せる学祭の様子



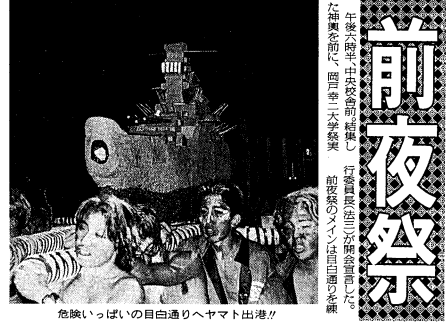
ミ学習院 野原美菜さん (白蓮の薔薇の花びらさん) (白蓮の薔薇の花びらさん)



October 31(土) 友引

民族舞踊研究会... 今年、民族舞踊研究会の発表を中心に、八曲を演じた。

伝統を背負って... 民族舞踊研究会の活動について



前夜祭

危険いっばいの目白通りへヤマト出港... 前夜祭の様子

November 1(月) 先負

ボデイビル... フラッシュにひととき光る



聖飢魔II

大新病院聖病科... 聖飢魔IIの公演情報

大新病院聖病科

聖飢魔IIの公演に関する情報

人気出店ランキング

1位	とんかつラーメン	オウター
2位	激盛り焼きそば	シェイ田
3位	チョコバナナ	あろびん
4位	広島風お好み焼き	パリス
5位	クレープ	フランス会館

チュリトス ソファイ

情報特急便

ドイツ文学会 秋季講演会
生命科学技術 研究会
哲学会 秋季講演会
霞ヶ丘芸術講講座
ボランティア広告

到来する高齢化社会に欠かせないのが 若い人たちの協力です。

日本赤十字社
献血ルーム 池袋1〜5
ボランティア広告

LOG

お持ち帰りレストラン・ログ
03-5950-1189
お電話のご予約で 宅配も致します

THE FIRST & LAST MAC's CARROT

Founded 1973 MEIJO 10:00-23:00
Reservations Call 03-3565-3668 010-585-9750
KOUN BUILDING 3-16-16 MEIJO TOSHIMA-KU TOKYO

DINER POCKET

ビール + サワードリンクス ¥2000~(2名~60名様)
クリスマスパーティー
ご予約受付中!
Tel.3984-2936

第29回 Limited F

清水ミチコ
トーク&ライブ



November 3 (祝) 大安



森田実氏 公開講義

頭頂の人、サークルの発表があった人、たまたみすら飲み続けた人、それが「LIMITED F」の中で学祭を体験した。



いらいぼうたい

「いらいぼうたい」の発表会が行われ、学生たちがそれぞれの作品を発表した。会場には多くの観客が詰め寄り、熱気に包まれた。

清水ミチコのライブは、彼女の独特な声とユーモアあふれるトークで、観客を魅了した。ステージ上では、彼女の代表作が演奏され、会場は彼女の歌声で溢れた。



岩國哲人氏 講演会

世界を見る

岩國哲人氏は、自身の海外経験に基づき、世界の多様性について講演を行った。観客は、彼の熱い語りから多くの学びを得た。

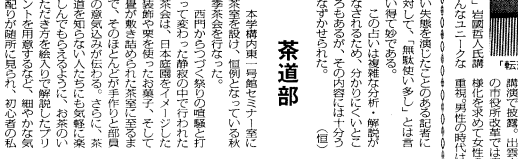
展示

本学で開催された展示会は、学生たちの創意工夫が溢れる作品が展示された。観客たちは、作品の奥にあるメッセージを読み取った。



茶道部

茶道部の発表会が行われ、伝統的な茶藝が披露された。観客は、静かな雰囲気の中で茶の文化を堪能した。



池坊華道研究会

池坊華道研究会の発表会が行われ、美しい花飾りが展示された。観客は、華やかな花の美しさに感動した。

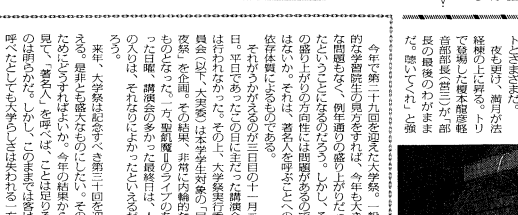


英語部

英語部の発表会が行われ、学生たちが英語で演説を行った。観客は、彼らの流暢な英語表現に感銘を受けた。

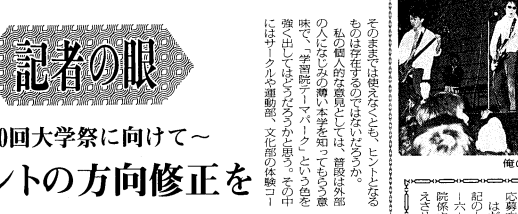
後夜祭

後夜祭が行われ、学生たちが様々なパフォーマンスを行った。観客は、盛り上がる夜を楽しんだ。



追奏の演技

追奏の演技が行われ、学生たちの演技が称賛された。観客は、彼らの演技に感銘を受けた。



記者の眼

記者の眼で大学祭の様子を捉え、その面白さを伝える記事が掲載された。

イベントの方向修正を

大学祭のイベントについて、今後の方向性を示す記事が掲載された。

CAMPUS GUIDE

「俺たちは天使じゃない」
「俺たちは天使じゃない」の公演情報。日時、会場、チケット価格などを掲載している。

特別サービス!

学宮院大生にのみ
★ 特別サービス! ★
● カットオフの特別価格
● カットオフの特別価格

feel the taste TEL 3950-4110

男の為の美容室 Super J

（※本、マンガ7,000冊読み放題）

●A得・時・タイムサービス	●B得・時・タイムサービス	●C得・時・タイムサービス	●D得・時・タイムサービス
¥2,000 off (平日のPM 1:00迄に来店)	¥900 off (平日のPM 1:00迄に来店)	¥700 off (平日のPM 2:00迄に来店)	¥400 off (平日のPM 4:00迄に来店)

We support you...

サークル活動やゼミなどで、何かと必要になる印刷物。ぜひともSHOEIにてご相談ください。目白駅すくそば。授業の合間や学校帰り気軽に立ち寄りください。

SHOEI Palette Dept.

昭栄精版印刷株式会社
パレットデジタルクリエイティブ事業部
TEL 03-3954-2481(代)
〒171-0031 豊島区目白3-13-1 T.Nビル3F
(日・祭・第1、3土曜定休)

サッカー部 早くも1部強豪へ



監督選手は90分間グラウンドを走り回った

成績表

vs 藤原大	2-0
vs 立正大	1-1
vs 東洋経済大	2-1
vs 東洋大	1-1
vs 日本大(文)	1-0
vs 関学大	0-0
vs 大東文化大	1-1

立正、拓殖、東洋経済、この三大学が同秋季リーグの優勝争いを一足先にリードしている。早稲田は、このリーグで優勝争いに巻き込まれていない。早稲田は、このリーグで優勝争いに巻き込まれていない。早稲田は、このリーグで優勝争いに巻き込まれていない。



躍進

1部昇格

ソフトボール部女子

ソフトボール部女子は、このリーグで優勝争いに巻き込まれていない。早稲田は、このリーグで優勝争いに巻き込まれていない。早稲田は、このリーグで優勝争いに巻き込まれていない。

最終決戦
十月十一日、日本体育大学グラウンドにソフトボール部女子の選手たちが集った。本日は、早稲田対立正の試合が行われた。本日は、早稲田対立正の試合が行われた。

世代交代
このソフトボール部女子は、このリーグで優勝争いに巻き込まれていない。早稲田は、このリーグで優勝争いに巻き込まれていない。早稲田は、このリーグで優勝争いに巻き込まれていない。

一球入魂
ソフトボール部女子は、このリーグで優勝争いに巻き込まれていない。早稲田は、このリーグで優勝争いに巻き込まれていない。早稲田は、このリーグで優勝争いに巻き込まれていない。

優勝!! 激闘に終止符
ソフトボール部女子は、このリーグで優勝争いに巻き込まれていない。早稲田は、このリーグで優勝争いに巻き込まれていない。早稲田は、このリーグで優勝争いに巻き込まれていない。



先制点を決め、喜ぶ北村選手

W	0	0	0	0	0	0	0	0	0
G	1	0	0	1	0	0	X	2	

秋季リーグ結果

ソフトボール男子	関東3部	9勝1敗	優勝	昇格
ソフトボール女子	関東5部	4勝4敗	優勝	昇格
バレー男子	関東8部	2勝4敗	5位	降格
バレー女子	関東8部	2勝4敗	5位	降格
卓球男子	関東4部	1勝4敗	6位	降格
卓球女子	関東4部	1勝4敗	6位	降格
バドミントン男子	関東5部	4勝2敗	3位	降格
バドミントン女子	関東5部	5勝1敗	2位	降格
水球	関東2部	1勝3敗	4位	降格
ゴルフ男子	Cブロック	5位	5位	降格
ゴルフ女子	Bブロック	6位	6位	降格

スポーツファンが支える横浜

横浜のスポーツファンは、このリーグで優勝争いに巻き込まれていない。早稲田は、このリーグで優勝争いに巻き込まれていない。早稲田は、このリーグで優勝争いに巻き込まれていない。

その他の結果
水泳男子、水泳女子、柔道男子、柔道女子、剣道男子、剣道女子、空手男子、空手女子、少林寺流空手男子、少林寺流空手女子、少林寺流空手男子、少林寺流空手女子。

デスクの片隅
このソフトボール部女子は、このリーグで優勝争いに巻き込まれていない。早稲田は、このリーグで優勝争いに巻き込まれていない。早稲田は、このリーグで優勝争いに巻き込まれていない。

1999年4月開校

両大学のカリキュラムを導入した

1. コンピュータサイエンス(ソフトウェア養成)
2. コンピュータアニメーション(CGアーティスト養成)

のためのアカデミーが99年4月、東京に開校します。現在、限定人数の研修生を募集しています。

カナダ・オンタリオ州立ウォーターloo大学、シェリダンカレッジからのお知らせ

カナダ政府、オンタリオ州府支援プロジェクト
Digital@CreativeAcademyTokyo (D@CAT)
〒107-0062 東京都港区南青山1-21-11 NIKビル3F
Tel.03-5410-5131 Fax.03-5410-5126
担当/中里
E-mail: info@d-cat.org
URL: http://www.d-cat.org

特別講師
Mr. James Satoru Straus
Mr. Dennis Turner