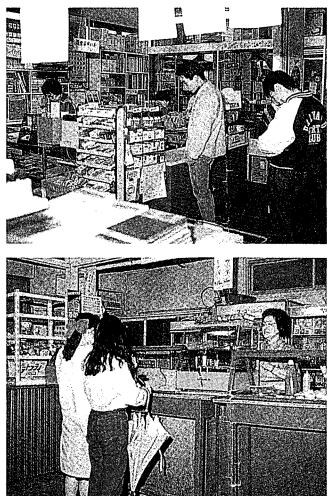


学習院大学新聞

発行所 学習院大学新聞社
東京都豊島区白鳥
1丁目5番1号
電話(03)2211-6007
発行・編集責任者 名和 達彦
印刷 印刷部
年間200円

紙面紹介
本号2面
消費科学習院にも
常任委員決定
新入生特集

消費税、学習院にも上陸



学食メニュー値上げ

売店は外税方式を採用

四月、日頃から消費増税が話題となり、本学内にも「消費税」が導入されることになり、五月から正式に導入される。本学では、五月から正式に導入される。本学では、五月から正式に導入される。本学では、五月から正式に導入される。

本学では、五月から正式に導入される。本学では、五月から正式に導入される。本学では、五月から正式に導入される。本学では、五月から正式に導入される。

学習院むかし昔

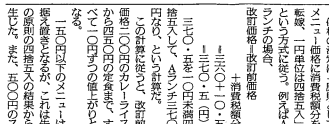
初代学長の講話

五月十四日、新大として開校五十周年を記念して、初代学長の講話が行われた。講話は、初代学長の講話が行われた。講話は、初代学長の講話が行われた。

黎明期の模索

新大の黎明期の模索。新大の黎明期の模索。新大の黎明期の模索。新大の黎明期の模索。

学食



学食

学食のメニューが変更された。学食のメニューが変更された。学食のメニューが変更された。学食のメニューが変更された。

常任委員が決定

文常委員長に聞く

文常委員長のインタビュー。文常委員長のインタビュー。文常委員長のインタビュー。文常委員長のインタビュー。

- 常任委員(学長) 山本 敏
- 常任委員(副学長) 山本 敏
- 常任委員(学務部長) 山本 敏
- 常任委員(学生部長) 山本 敏
- 常任委員(学芸部長) 山本 敏
- 常任委員(生活部長) 山本 敏
- 常任委員(国際部長) 山本 敏
- 常任委員(情報部長) 山本 敏
- 常任委員(体育部長) 山本 敏
- 常任委員(学生部長) 山本 敏
- 常任委員(学芸部長) 山本 敏
- 常任委員(生活部長) 山本 敏
- 常任委員(国際部長) 山本 敏
- 常任委員(情報部長) 山本 敏
- 常任委員(体育部長) 山本 敏



聖徳との関係

聖徳太子との関係。聖徳太子との関係。聖徳太子との関係。聖徳太子との関係。

黎明期存続微妙に

自主管理問われる

黎明期の存続が微妙に。自主管理が問われる。黎明期の存続が微妙に。自主管理が問われる。

運転免許

夏の南房総で短期間の宿泊教習で免許が取れます!!
高、7月8月の予約はお早めをお願いします。
日程・料金等はお問い合わせ下さい。

- ◎実地免除
- ◎普通免許講習(最短15日間)
- ◎運転免許ローン歓迎(6~24回払)

葉々会売店にて予約受付中
千葉県公認校グループ免許センター 03-438-1900代

平成年度

平成年度の報告。平成年度の報告。平成年度の報告。平成年度の報告。

都電の窓から

都電の窓から見た風景。都電の窓から見た風景。都電の窓から見た風景。都電の窓から見た風景。

都電の窓から

都電の窓から見た風景。都電の窓から見た風景。都電の窓から見た風景。都電の窓から見た風景。

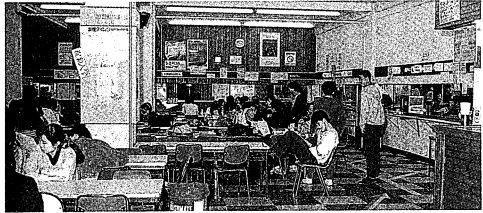
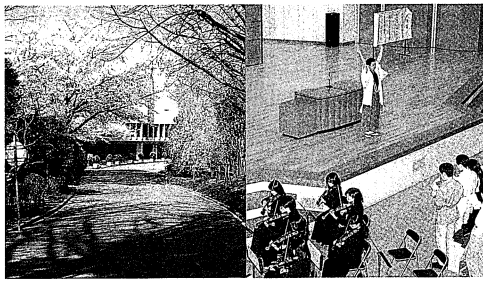
明窓雑誌

明窓雑誌の紹介。明窓雑誌の紹介。明窓雑誌の紹介。明窓雑誌の紹介。

国文社

国文社の書籍紹介。国文社の書籍紹介。国文社の書籍紹介。国文社の書籍紹介。

- ヘーゲル教育論集
- ヘーゲル読解入門
- ゲーデル
- 正統性の精神
- 目的論のホイエテイク
- 漂流の思想
- 新科学精神
- ペストからエイズまで



左上、桜校記念館
右上、新入生歓迎の集い
下、新年度の学食

新入生 特集

一年生の皆さん、入学おめでとう。今、五月、季節は「入学おめでとう」といふ言葉が、非常に時期はずれな響きを感じられておられることであろう。しかし、この言葉には、時間差攻撃(例えば、バレンタインのチョコレート)を一日遅れを渡し、相手に強いインパクトを与えようとする方法)による効果を狙った大学新聞社の緻密な計算が隠されている。そして皆さんのハメのメッセージをこの一面に充満させました。

入学おめでとう

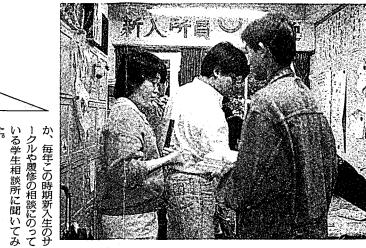
学習院情報満載

「特別委員会」が、新入生歓迎会を開催し、新入生を歓迎した。歓迎会では、新入生代表による挨拶が行われ、学長による訓詞が述べられた。学長は、新入生に対して、学習院の伝統と文化を継承し、学問の探究と社会貢献を志すことを求めた。また、新入生代表は、学習院での生活について、学食やサークル活動について、歓迎の言葉を述べた。歓迎会は、新入生にとって、学習院での生活の第一歩となる重要な機会となった。

「特別委員会」が、新入生歓迎会を開催し、新入生を歓迎した。歓迎会では、新入生代表による挨拶が行われ、学長による訓詞が述べられた。学長は、新入生に対して、学習院の伝統と文化を継承し、学問の探究と社会貢献を志すことを求めた。また、新入生代表は、学習院での生活について、学食やサークル活動について、歓迎の言葉を述べた。歓迎会は、新入生にとって、学習院での生活の第一歩となる重要な機会となった。

サークル

「特別委員会」が、新入生歓迎会を開催し、新入生を歓迎した。歓迎会では、新入生代表による挨拶が行われ、学長による訓詞が述べられた。学長は、新入生に対して、学習院の伝統と文化を継承し、学問の探究と社会貢献を志すことを求めた。また、新入生代表は、学習院での生活について、学食やサークル活動について、歓迎の言葉を述べた。歓迎会は、新入生にとって、学習院での生活の第一歩となる重要な機会となった。



上層部相談会(中) 女サークル部長(左) 学長(右)

「特別委員会」が、新入生歓迎会を開催し、新入生を歓迎した。歓迎会では、新入生代表による挨拶が行われ、学長による訓詞が述べられた。学長は、新入生に対して、学習院の伝統と文化を継承し、学問の探究と社会貢献を志すことを求めた。また、新入生代表は、学習院での生活について、学食やサークル活動について、歓迎の言葉を述べた。歓迎会は、新入生にとって、学習院での生活の第一歩となる重要な機会となった。

新入生に直撃 インタビュー

「特別委員会」が、新入生歓迎会を開催し、新入生を歓迎した。歓迎会では、新入生代表による挨拶が行われ、学長による訓詞が述べられた。学長は、新入生に対して、学習院の伝統と文化を継承し、学問の探究と社会貢献を志すことを求めた。また、新入生代表は、学習院での生活について、学食やサークル活動について、歓迎の言葉を述べた。歓迎会は、新入生にとって、学習院での生活の第一歩となる重要な機会となった。

「特別委員会」が、新入生歓迎会を開催し、新入生を歓迎した。歓迎会では、新入生代表による挨拶が行われ、学長による訓詞が述べられた。学長は、新入生に対して、学習院の伝統と文化を継承し、学問の探究と社会貢献を志すことを求めた。また、新入生代表は、学習院での生活について、学食やサークル活動について、歓迎の言葉を述べた。歓迎会は、新入生にとって、学習院での生活の第一歩となる重要な機会となった。

履習

「特別委員会」が、新入生歓迎会を開催し、新入生を歓迎した。歓迎会では、新入生代表による挨拶が行われ、学長による訓詞が述べられた。学長は、新入生に対して、学習院の伝統と文化を継承し、学問の探究と社会貢献を志すことを求めた。また、新入生代表は、学習院での生活について、学食やサークル活動について、歓迎の言葉を述べた。歓迎会は、新入生にとって、学習院での生活の第一歩となる重要な機会となった。

もう一つの学相?

「特別委員会」が、新入生歓迎会を開催し、新入生を歓迎した。歓迎会では、新入生代表による挨拶が行われ、学長による訓詞が述べられた。学長は、新入生に対して、学習院の伝統と文化を継承し、学問の探究と社会貢献を志すことを求めた。また、新入生代表は、学習院での生活について、学食やサークル活動について、歓迎の言葉を述べた。歓迎会は、新入生にとって、学習院での生活の第一歩となる重要な機会となった。

「特別委員会」が、新入生歓迎会を開催し、新入生を歓迎した。歓迎会では、新入生代表による挨拶が行われ、学長による訓詞が述べられた。学長は、新入生に対して、学習院の伝統と文化を継承し、学問の探究と社会貢献を志すことを求めた。また、新入生代表は、学習院での生活について、学食やサークル活動について、歓迎の言葉を述べた。歓迎会は、新入生にとって、学習院での生活の第一歩となる重要な機会となった。

「特別委員会」が、新入生歓迎会を開催し、新入生を歓迎した。歓迎会では、新入生代表による挨拶が行われ、学長による訓詞が述べられた。学長は、新入生に対して、学習院の伝統と文化を継承し、学問の探究と社会貢献を志すことを求めた。また、新入生代表は、学習院での生活について、学食やサークル活動について、歓迎の言葉を述べた。歓迎会は、新入生にとって、学習院での生活の第一歩となる重要な機会となった。



いちばん星みつけた
大小コンパ承っております
お好焼一番星
目白駅そばコマース4階
☎(981)44443

打ち上げコンパは
ここがきかない!
太平山酒蔵 ☎(950)3293
居酒屋ユンヌ ☎(950)6453
居酒屋海賊 ☎(954)4229
※居酒屋ユンヌは年中無休。
※太平山・海賊は日曜・祭日休み。
※各店とも、5~50名様位の宴会承ります。