

# 学習院大学新聞

発行所 学習院大学新聞社  
東京府豊島区自由  
1丁目5番1号  
電話(03)221-6607  
発行・編集責任者  
関 耀明  
年間 2,000円

謹賀新年  
「一九八四年」よろしく  
学習院大学新聞社

## 第14回 大学祭 企画増えども人踊らず

### 参加団体だけ楽しむ!?

大学祭の開催が、未加入の学生が参加できないという状況が、昨年度も同様であった。昨年度は、未加入の学生が参加できないという状況が、昨年度も同様であった。昨年度は、未加入の学生が参加できないという状況が、昨年度も同様であった。

### 大学祭アンケート

問、何日参加しましたか

参加団体加入者	5日	4日	2日	3日	1日	計
加入者	55.6%	21.0%	10.2%	9.0%	5.2%	100%
未加入者	26.9%	25.3%	15.4%	14.6%	8.9%	91.1%

問、印象深い企画は何でしたか

加入者	見てない	1日	2日	3日	4日	5日	その他
加入者	41.9%	8.4%	6.6%	3.0%	3.0%	3.0%	34.1%
未加入者	53.7%	16.4%	14.4%	14.4%	14.4%	14.4%	22.7%

問、大学祭をどういう場として創造しますか

加入者	学生間の親睦	サークル活動	イベントで楽しむ	自然体験	その他
加入者	25.5%	24.4%	21.4%	12.2%	16.3%
未加入者	20.0%	29.0%	13.7%	7.6%	29.7%

### 参加団体企画

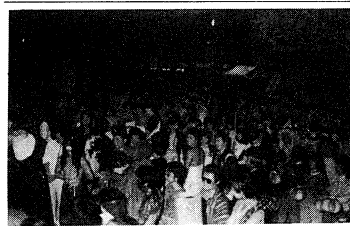
#### 歴史・宗教の活躍顕著

大学祭の企画は、参加団体の活動の中心となっており、その内容は多岐にわたる。特に歴史・宗教に関する企画は、その中でも顕著な活躍を示している。

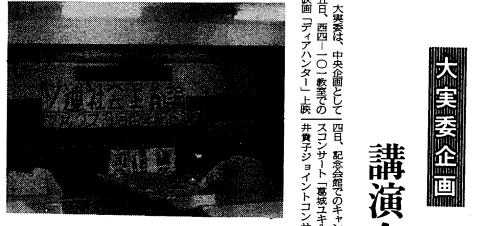
### 参加団体の姿勢にも問題

#### 運動の表面下で脆弱性強まる

参加団体の活動は、表面上では盛況を博しているが、その背後には脆弱性が増しているという指摘がある。



みこし行列出発を前に気勢があがる(ピラ校前)



西4-201では講演会が開かれた

### 講演会の入り不振

講演会の参加者は、前年と比較して大幅に減少しているという。これは、学生たちの関心や参加意欲の低下を示している可能性がある。

### 大実委企画

大実委の企画は、学生生活の充実を図るための重要な役割を果たしている。特に、学生間の交流を促進する活動が中心となっている。

### 学術院 FOCUS

学術院の活動は、学術的探究と実践を結びつけることに注力している。最新の研究成果や実践事例を積極的に紹介している。



第2回 連載

### 学術院 FOCUS

学術院の活動は、学術的探究と実践を結びつけることに注力している。最新の研究成果や実践事例を積極的に紹介している。

### 朝日のような夕日をつれて

吉本隆明『ハムレットの亡霊』

北川 透詩集

魔女的機械 Yellow Machine Story

### 国文社

灰谷健次郎 兔の眼

灰谷健次郎 太陽の子

物語と小説のことは

ハムレットの亡霊

幻影の柵

詩学から言語学へ

ことば、この未知なるもの

柵の領域

理論社

# 教職員食堂開放

## サークルからの切実な要求実現

「教職員食堂」が、教職員のみの利用許すまで、学生の開放、実現された。これは、サークルからの切実な要求が実現されたことである。この食堂は、教職員専用の食堂として、昭和58年12月に開設された。当初は、教職員専用で、学生は利用できなかった。しかし、サークルからの切実な要求が実現されたことにより、学生も利用できるようになった。これは、サークルからの切実な要求が実現されたことである。

# 「百年」募金 84年度廃止

## 複合的新募金は使途不明 復興会費

# 新役員に委員長 桜井君、副委員長 斎藤さん

## 文常総括に文化部反応示さず

十二月十日の文常総括において、文常委員長に桜井君、副委員長に斎藤さんが選出された。この選出は、文常の刷新を期するものと考えられている。また、文常総括に文化部が反応を示さなかったことも注目に値する。



文常総括が行われた第3回文化部長会

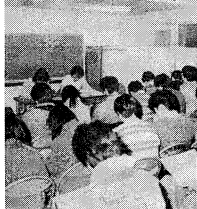
# 文常改選で、久々の選挙運動

## 候補者、声明文持参で文化部訪問

十二月十日の文常改選が行われ、久々の選挙運動が行われた。この選挙運動は、候補者が声明文を持参して文化部を訪れたことによる。これは、文常の刷新を期するものと考えられている。

# 自治問題、普遍化できず

## 第三回同好会総会で総括



総括、新戦と話し合った第三回同好会総会



松村常務理事

第三回同好会総会が十二月十五日午後五時、同好会会館で開かれた。この総会では、自治問題について話し合われた。結果として、自治の普遍化は難しいと判断された。

# 運動部定例総会で決定

## 運営委員長に増田君

十一月十日に行われた運動部定例総会が、八十四年度運営委員長に増田君が選出された。この選出は、運動部の刷新を期するものと考えられている。

# デスクの片隅

デスクの片隅には、学生生活の様々な情報が掲載されている。これは、学生生活のサポートに役立つものである。

# 大学新聞社アビール

## 継承されない自治の理念

### 黎運委体制の確立で打解図れ

大学新聞社アビールの現状と今後の展望について、記者が取材を行った。記事では、自治の理念の継承と黎運委体制の確立が課題とされている。

アビールの現状と今後の展望について、記者が取材を行った。記事では、自治の理念の継承と黎運委体制の確立が課題とされている。

## お好み焼・もんじゃ焼

コンパ、クラス会はお座敷にて100名様迄承ります

関西本場 最高の味

お一人様 1500円 (席料なし)

お好み焼  
焼そば  
鉄板焼  
ビール一本付

目白駅前 コマースビル4F  
981-4443

## 運転免許

短期間の合宿教習で 免許が取れます!!

春休みの予約受付中  
日程、料金等はお問い合わせ下さい

薬々会売店にて 予約受付中

- ◎実地免除
- ◎普通免許 卒業17日間
- ◎運転免許ローン歓迎(6~24回払)

学習院大学指定 (お問い合わせ先: 薬々会売店)  
千葉県公認校グループ免許センター  
〒105 東京都港区新橋3-21-2 江橋ビル4F(新橋島森口より分)

03-438-1900代

## 丸八

味と心づくしの店  
田舎造やすらぎの里

- ・チャンピオンコース ¥2500
- ・丸八コース ¥3000
- ・喰いだおれコース ¥4000
- ・味と心づくしコース ¥5000

新年会予約承ります

4:00~深夜2:00  
年中無休  
TEL 209-1535

## ゼミナール・合宿・スキーにも...

ハイデッカー・スケルトンタイプで、

ゼミ・合宿には 三保の松原と富士山の美しい

〇・Bの宿 潮騒 後編 麗澤

清水市三保 羽衣の松入11  
Tel 0543-35-7230

サン旅行開発株式会社  
〒102 東京都千代田区飯田町1-10-5 ☎03-265-6754

## 和菓子・喫茶

昌志むら

TEL (953) 3388~9

## 中国料理 大小御宴会承ります 50名様

紅 楽

CHINESE RESTAURANT

目白駅協和銀行前  
TEL (953) 3727,5281

## Café de Daphne

珈琲専門店 ダフネ

山手線目白ホーム前 TEL (950) 9712

# 編集部員募集

■年6回発行、内政部・外報部で構成  
■原則として82、83年度入学者とする

学習院大学新聞社  
Tel 986-0221 内線607  
部屋は黎明会館316号室