

# 学習院大学新聞

発行所  
学習院大学新聞社  
東京都豊島区白鳥  
1丁目5番1号  
電話(3966)6221内線2607  
発行・編集人 内藤 聡  
年間300円

## 芳林堂書店

BOOKS HORINDO

2884-1101  
2884-3318  
2826-0241  
0424-253355  
2474-4966  
0474-743777  
048-254-1131

## 新入生 歓迎号

# 減志願者に続き 昨年同様 平成6年度 入学試験

## 安全志向強まる 経営学科は志願者増

平成6年度の入学試験が、月15日(日)から17日(火)にかけて行われ、今年度の一般教養の志願者は、全体で昨年度(5,628)より、昨年と同様の減少傾向を示した。昨年度は、全年度で前年比(4.3%)の減少を示したが、今年度の減少は、大きく上回り、また、十八年度の減少を示す傾向も引き続き見られる。

平成6年度の入学試験の志願者数は、文部省発表のデータを基に、今年度の志願者の減少傾向は、昨年度に比べて、さらに顕著となった。昨年度は、全年度で前年比(4.3%)の減少を示したが、今年度の減少は、大きく上回り、また、十八年度の減少を示す傾向も引き続き見られる。

## 平成6年度 一般入試結果一覧

( )内は平成5年度

学部	学科	定員	志願者	合格者	倍率	
法政学部	法	280	2,457	364	8.4	
	政治	280	2,889	389	7.4	
	計	560	5,346	753	7.1	
	経済学部	経済	300	2,174	325	4.1
	経営	300	2,724	470	6.3	
計	600	4,898	795	6.2		
文学部	哲	95	981	136	7.2	
	史	95	1,081	191	5.7	
	日	95	1,228	166	7.4	
	英	95	1,153	181	6.4	
	計	380	4,443	574	7.7	
理学部	物理	50	494	151	3.3	
	化学	50	495	160	3.1	
	数	70	650	229	3.0	
	計	170	1,639	540	3.0	
	合計	2,005	14,608	3,351	4.4	

## 依然好転せず 平成5年度就職先上位ランキング

平成5年度就職先上位ランキングは、就職活動の中心・業界・業種の減少傾向を示している。就職活動の中心・業界・業種の減少傾向を示している。

順位	会社名	人数	順位	会社名	人数
1	富士銀行	7	1	日本生命保険	19
2	あさひ銀行	5	2	第一生命保険	15
3	積水ハウス	4	3	三菱商事	12
3	日清製油	4	3	学研社	12
3	東芝	4	5	伊藤忠商事	9
3	松下電器産業	4	5	東京海上火災保険	9
3	住友商事	4	7	三井物産	7
3	三和銀行	4	7	富士銀行	7
3	住友銀行	4	9	豊島	6
3	三菱銀行	4	9	田崎真珠	6
3	第一生命保険	4	9	住友商事	6
3	日本生命保険	4			
3	東京電力	4			
3	日本電信電話(NTT)	4			
3	神奈川県市町村	4			
3	千葉県市町村	4			
3	セブンイレブン/ジャパン	4			



## 春の人事発表される

法学部長に藤竹教授

本学春の人事発表が、4月17日(木)に完了した。法学部長に藤竹教授が就任した。

## 東一館 再利用案が決定

北一、東別館も改修

東一館の再利用案が決定し、北一、東別館も改修される。

## 暫定予算委員会 学生理事選出される

平成6年度の暫定予算委員会が、4月17日に開催された。

## 当世落とし物事情

学生生活の中心・業界・業種の減少傾向を示している。

## お知らせ

あなたの大学新聞が、とても読みやすくなりました。

## お知らせ

あなたの大学新聞が、とても読みやすくなりました。

### 太平洋山酒蔵 (3950)3293

### 居酒屋海潮 (3950)4229

### 居酒屋ユンヌ (3950)6453

## 明窓浄机

入学式の目録や、卒業生の思い出を、明窓浄机で綺麗に保ちましょう。

## 明窓浄机

入学式の目録や、卒業生の思い出を、明窓浄机で綺麗に保ちましょう。

## ★旅心 誘ってかなえるエイチ・アイ・エス★

今年の卒業旅行・春休み旅行の際は、弊社をご利用いただき、誠にありがとうございます。今後も、エイチ・アイ・エスは学生の皆様に喜ばれる商品を取りそろえてお待ちしております。

お気軽にお問い合わせ下さい。スタッフ一同心よりお待ちしております。

※午後は大変混みますので、なるべく午前中にご来店下さい。

H.I.S. 高田馬場 (株)エイチ・アイ・エス ☎3207-3301

東京都新宿区高田馬場2-13-7 小池ビル1F  
連絡先: 営業部 一般旅行課 72号

## パーティインフォーメーション

—地上200mの夜景展望台—

誕生パーティ・クラブコンペ・サークルの会合・各種パーティに最適!!

- ・ご予算 お1人様2000円より
- ・ご予約 6名様より
- ・営業時間 PM5:00~PM11:00 (土曜日はPM4:30~)

あしべぱーく

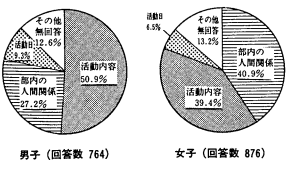
新宿住友三角ビル49階

TEL (03) 3344-6888

ACB PARK C.U. up in the crowds

Q.クラブ・サークルに入るときも重視する条件は?

(1994年4月6日、7日実施)



男子(回答数 764)

女子(回答数 876)

# 新入生アンケート集計結果

## 新歓特別企画

# クラブのススメ

「新入生アンケート集計結果」によると、新入生がクラブ・サークルに入るとき重視する条件は、「自分の興味がある」が最も多く、59.9%を占めた。また、「サークルの人間関係」も27.2%と、かなりの割合で重視されている。一方、「友人の誘い」は0.3%と、最も低い割合で重視されている。これは、新入生がクラブ・サークルに入る目的が、単に友人の誘いによるものではなく、自分の興味やサークルの人間関係にあることを示している。また、「自分の興味がない」が40.9%と、最も多く重視されていない理由となっている。これは、新入生がクラブ・サークルに入る目的が、単に友人の誘いによるものではなく、自分の興味やサークルの人間関係にあることを示している。

輔仁会所属団体 新入部員数ベスト5 (1994年4月15日現在)

輔仁会団体名	活動日	活動場所	部員数	2-4年生 新入部員数 (仮入部含)
1 放送研究部	金	黎明312	56	154
2 美術史研究会	火・木	黎明419	40	120
3 学生放送局	月・木	中央教室	58	89
4 フランス会	月・火	黎明320	32	71
5 フライイングハウス	火	黎明205	70	57

輔仁会所属団体 クラブ活動アンケート

運動部(人)	2-4年生部員数	2年生部員数	3年生部員数	4年生部員数
0-9	8.0%	3.8%	66.0%	47.4%
10-19	34.0%	33.3%	30.0%	34.6%
20-29	30.0%	14.1%	4.0%	15.4%
30-39	16.0%	15.4%	17.9%	2.0%
40-49	6.0%	12.8%	47.4%	70.0%
50-	4.0%	16.7%	33.3%	26.0%

活動日数	運動部	文化部	独立団体
週1回	4.0%	25.6%	
週2回	6.0%	42.3%	
週3回	16.0%	11.5%	
週4回	18.0%	1.3%	
週5回	18.0%	2.6%	
週6回	24.0%	3.9%	
毎日	2.0%	3.9%	

## 芝居にハマってます

「芝居にハマってます」は、シニクスピエ・ソサエティ委員長の坂本大輔さん(法三)のインタビュー。坂本さんは、芝居を通じて、自分自身を知り、他者を知ることができると話している。また、芝居を通じて、自分自身を知り、他者を知ることができると話している。また、芝居を通じて、自分自身を知り、他者を知ることができると話している。

## 先輩から後輩へ

「先輩から後輩へ」は、空手道部主将の小嶋健さん(當四)のインタビュー。小嶋さんは、先輩から後輩へ、空手を通じて、自分自身を知り、他者を知ることができると話している。また、空手を通じて、自分自身を知り、他者を知ることができると話している。

## 文化部に人気集中

「文化部に人気集中」は、文化部長のインタビュー。文化部長は、文化部に人気集中している理由として、文化を通じて、自分自身を知り、他者を知ることができると話している。また、文化を通じて、自分自身を知り、他者を知ることができると話している。

## クラブ活動アンケート

「クラブ活動アンケート」は、クラブ活動に関するアンケートの結果。アンケートの結果、クラブ活動を通じて、自分自身を知り、他者を知ることができると話している。また、クラブ活動を通じて、自分自身を知り、他者を知ることができると話している。

## 論説室

### 「公共の福祉」の問題点

「公共の福祉」の問題点。公共の福祉とは、国家の存在を維持し、国民の生活の安定を保障することを目的とする。しかし、公共の福祉が、個人の自由や権利を侵害する可能性がある。公共の福祉が、個人の自由や権利を侵害する可能性がある。公共の福祉が、個人の自由や権利を侵害する可能性がある。

### 新しき同窓生へ

新しき同窓生へ。同窓生とは、同じ学校を卒業した人々を指す。しかし、同窓生は、単に同じ学校を卒業した人々だけではなく、同じ学校を卒業した人々を通じて、自分自身を知り、他者を知ることができると話している。また、同窓生を通じて、自分自身を知り、他者を知ることができると話している。

### ぼろだいたい

ぼろだいたい。ぼろだいたいとは、ぼろぼろと壊れている状態を指す。しかし、ぼろだいたいを通じて、自分自身を知り、他者を知ることができると話している。また、ぼろだいたいを通じて、自分自身を知り、他者を知ることができると話している。

がんばれ、一本!  
新入社員大募集中!!  
オしたちペンの応援団  
学習院大学新聞社

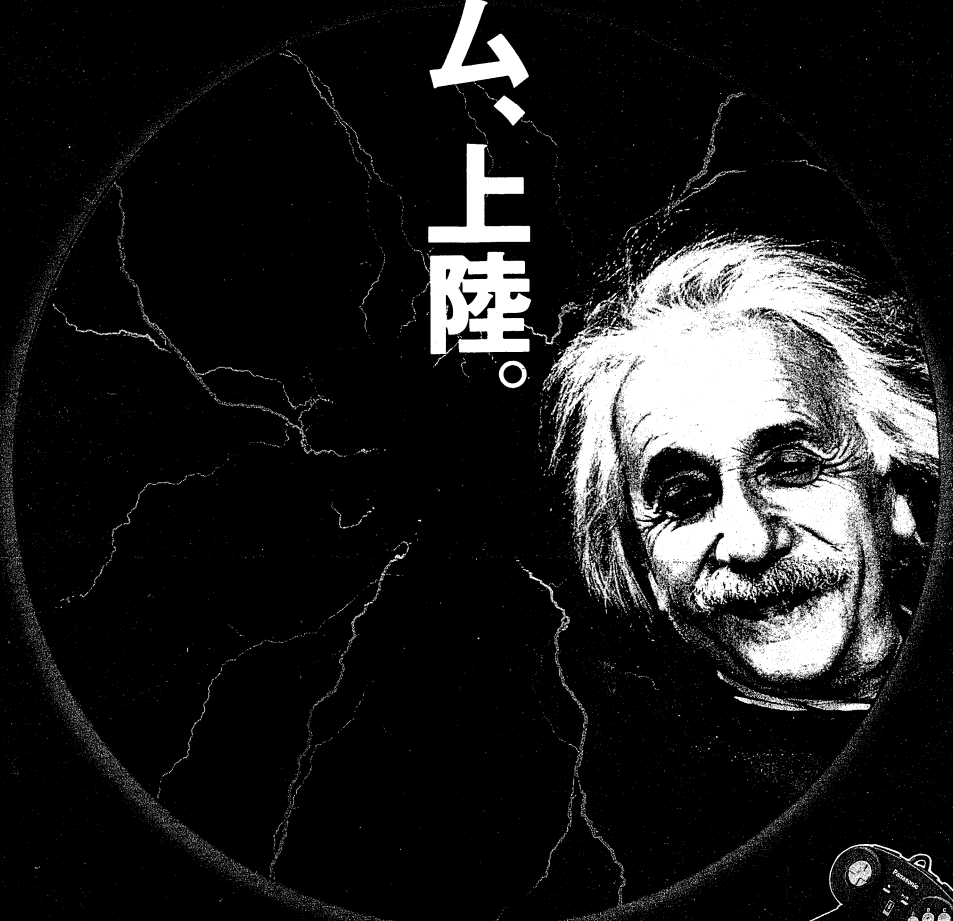
自由国民社の最新刊  
就職をマジメに考えて勝負する!  
女子学生のための就職&業界研究

森北出版  
日本の数学 一冊でわかる  
Common Lisp 入門

研究社  
リーダーズ 辞英和辞典  
新英和中辞典



# 超ゲーム、上陸。



## Panasonic 3DO R·E·A·L™

3DO™ INTERACTIVE MULTIPLAYER™



**FZ-1**  
本体標準価格54,800円(税別)  
付属品 ●コントロールパッド(1)  
●AVケーブル(1)  
●サンプルCD

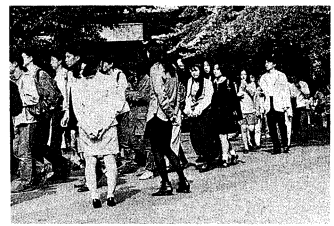
松下電器産業株式会社

Albert Einstein Licensed by The Roger Richman Agency, Inc., Beverly Hills, C.A.



# 94春 学内スケッチ

## ～今年の新歓の色は?～



サクラの下をくぐり抜ける...

### こうして過ぎた

#### 民族大移動

今年の新歓期は、例年と違い倍増した。1994年4月1日(土)から4月10日(日)までの10日間、学内各所で新歓活動が盛んに行われた。今年の新歓期は、例年と違い倍増した。1994年4月1日(土)から4月10日(日)までの10日間、学内各所で新歓活動が盛んに行われた。

### 今年も頑張る

#### あの手の手で

新歓期は、例年と違い倍増した。1994年4月1日(土)から4月10日(日)までの10日間、学内各所で新歓活動が盛んに行われた。今年の新歓期は、例年と違い倍増した。1994年4月1日(土)から4月10日(日)までの10日間、学内各所で新歓活動が盛んに行われた。

●池田講堂 日時: 4月1日(土) 午後1時～3時 場所: 池田講堂 入場料: 無料	●新歓期 日時: 4月1日(土)～4月10日(日) 場所: 学内各所 入場料: 無料	●新歓期 日時: 4月1日(土)～4月10日(日) 場所: 学内各所 入場料: 無料	●新歓期 日時: 4月1日(土)～4月10日(日) 場所: 学内各所 入場料: 無料
---	---	---	---



「ララ研は楽しいかあ、楽しいゾ」

# 学生諸君

学生となる喜びを  
文部長 小倉 芳彦  
今年の新歓期は、例年と違い倍増した。1994年4月1日(土)から4月10日(日)までの10日間、学内各所で新歓活動が盛んに行われた。

私はこの学業生活に、四年生まで生きていくつもりです。この四年間で、学業だけでなく、人間的成長も目指しています。先輩から学ぶことも、後輩を導くことも、大切な経験です。

# 映画

『ベルリン・天使の詩』  
一緒に見よう!  
「ベルリン・天使の詩」は、五月七日公開の映画です。この映画は、ベルリンの壁が崩壊した直後のドイツを舞台にした、感動的な物語です。

# チケット情報

- 学生、一般
- 前売券
- 当日券
- 座席指定
- 自由席
- 立席
- その他

# 投書

投書は、学生生活の悩みや疑問を伝えるための大切な手段です。匿名で書くこともできます。ぜひ、あなたの声を聞かせてください。

# 読書

「自分が好きになる生き方」  
加藤 三三 著  
読書は、自己成長のための大切な手段です。ぜひ、この本を読んで、新しい生き方を学んでください。

# 藤本義一 文章教室

藤本義一先生の文章教室は、初心者から上級者まで、幅広いレベルの学生に人気です。ぜひ、この機会に文章の力を伸ばしてください。

# 新入生に贈る言葉

新入生に贈る言葉  
三浦 雅一 著  
新入生は、新しい環境に慣れるための大切な時期です。ぜひ、先輩の経験から学び、大学生活を充実させてください。

大学生活は、学びだけでなく、人間的成長の場でもあります。ぜひ、積極的に参加し、多くの経験を得てください。

# 新しい出会い

新しい出会い  
新しい出会いを求めて、積極的に参加してください。きっと、新しい友達や先輩に出会えます。

# 新しい出会い

新しい出会い  
新しい出会いを求めて、積極的に参加してください。きっと、新しい友達や先輩に出会えます。

# 新しい出会い

新しい出会い  
新しい出会いを求めて、積極的に参加してください。きっと、新しい友達や先輩に出会えます。

★カリキュラム改革から就職まで何かとムズカしくなった「大学生活」を乗切るにはやはり伝統のこの事典

# 現代用語の基礎知識'94

●読者層に必要不可欠な156ジャンルを網羅した基礎知識辞典に増補!  
●最新データ、明日は読者のために、というときに頼りになるこの一冊!  
●イラスト・写真・図解が満載! 読みやすさ、見やすさ、ともに最高!  
●最新情報NO.1! 先方から受けた問い合わせの解決が大好き!  
●雑誌のタブーにもこの一冊、別冊付録、テレビ番組、もも誌掲載!  
●おあそび部屋に、何かと役立つ! 定価500円(税別)

発行: 自由国民社  
〒103 東京都中央区西銀座4-1-1  
TEL: (03)391-1271 FAX: (03)391-1272

## 美容歯科治療・デンタルエステ

無料カウンセリング予約 健康保険取扱・クレジット可

☎0120-884618

(開業) フリーダイヤル受付 月～金 11:00～19:00

### COSMETIC DENTAL K・D・C

〒114 東京都板橋区目黒3-14-13(サンパツビル5F)

JR目黒駅より徒歩1分 ☎03(5996)0336

## 自作自演の Urban Life SPACE 5

学習院中門まえ

多目的貸ホール 貸教室・貸画廊

### 目白カルチャービル

☎3981-5252

★JR目黒駅より徒歩5分  
★地下鉄有楽町線目黒駅より徒歩5分  
★バス(西武バス)目黒駅前バス停より徒歩5分

